



LE GOUVERNEMENT
DU GRAND-DUCHÉ DE LUXEMBOURG
Ministère des Transports

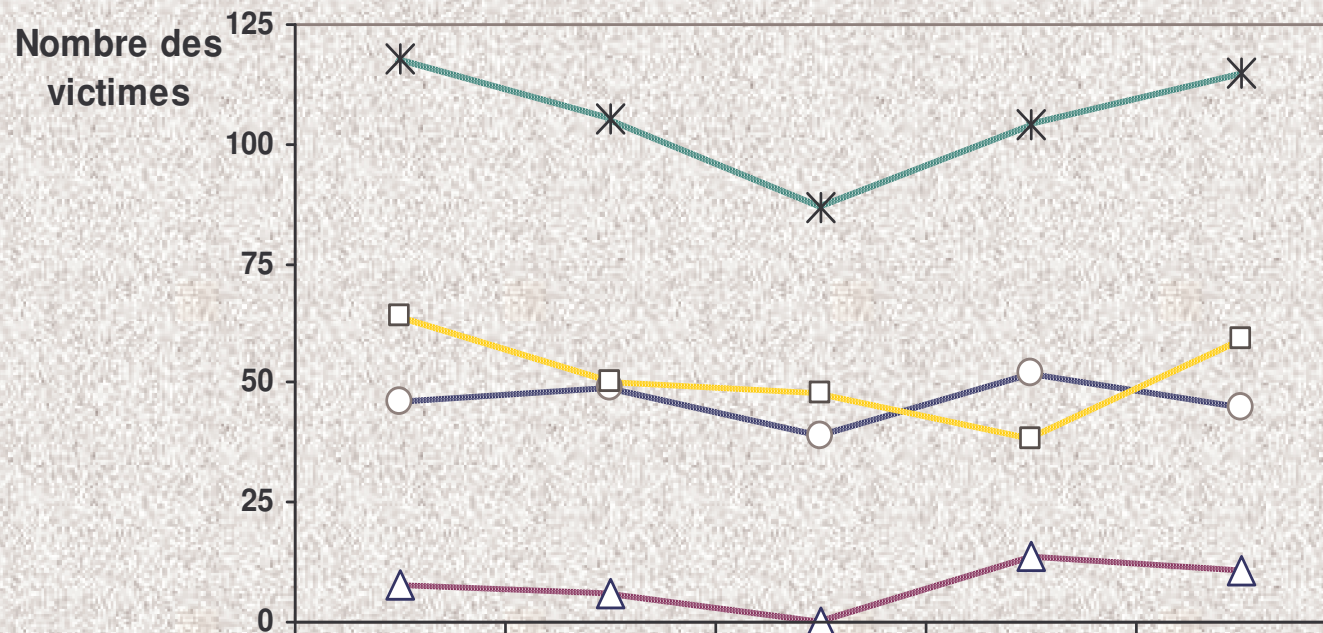
Conférence de presse

Lundi, 25 avril 2005

Campagne de sensibilisation à l'adresse des motocyclistes et cyclomotoristes



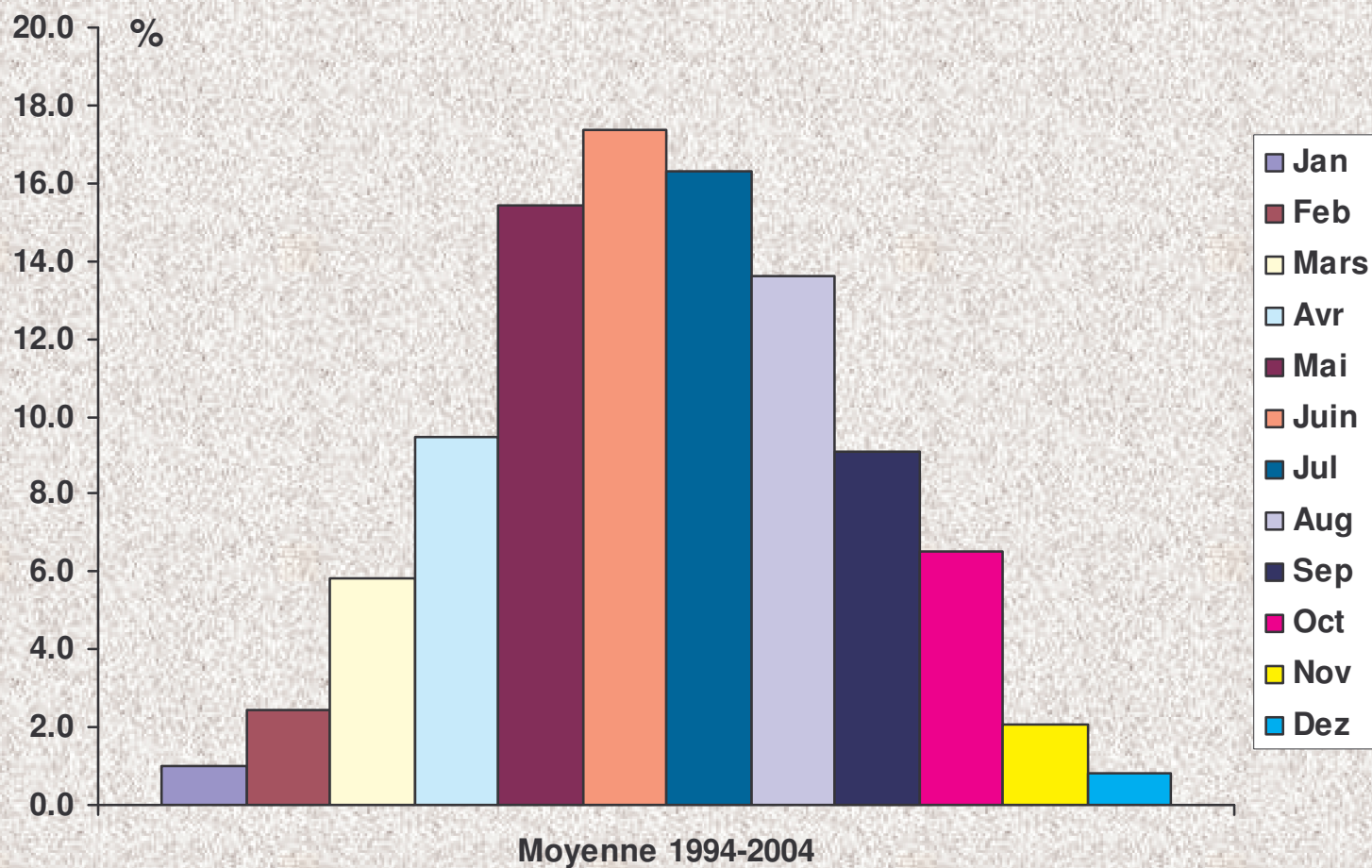
L'évolution du nombre des victimes 2000-2004



	2000	2001	2002	2003	2004
▲ tués	8	6	0	14	11
○ Blessés légers	46	49	39	52	45
□ Blessés graves	64	50	48	38	59
* nombre de victimes	118	105	87	104	115



La saison des deux-roues motorisés





Résidence des victimes

		2000	2001	2002	2003	2004
total des tués		8	6	0	14	11
résidents		6	1	0	10	6
Non-résidents 45,6 % / an en moyenne	frontaliers 17,8% / an en moyenne	0	3	0	3	0
	étrangers de passage 25,6% / an en moyenne	2	2	0	1	5



LE GOUVERNEMENT
DU GRAND-DUCHÉ DE LUXEMBOURG
Ministère des Transports

VITESS UM MOTO. E KICK FIR D'LEIWEEN.



LE GOUVERNEMENT
DU GRAND-DUCHÉ DE LUXEMBOURG
Ministère des Transports



LE GOUVERNEMENT
DU GRAND-DUCHÉ DE LUXEMBOURG
Ministère des Finances publiques





Panneaux de signalisations “routes dangereuses”





LE GOUVERNEMENT
DU GRAND-DUCHÉ DE LUXEMBOURG
Ministère des Transports

“Survival map” Carte du dépliant

