



# CHOISISSEZ ESP !

Centre de Formation pour Conducteurs  
28 janvier 2009

**CHOOSE  
ESP!**



MINISTÈRE  
DES TRANSPORTS

[www.mt.public.lu](http://www.mt.public.lu)



# Réalité



Merc.



Speed



Cam R



Bus



**CHOOSE  
ESP!**

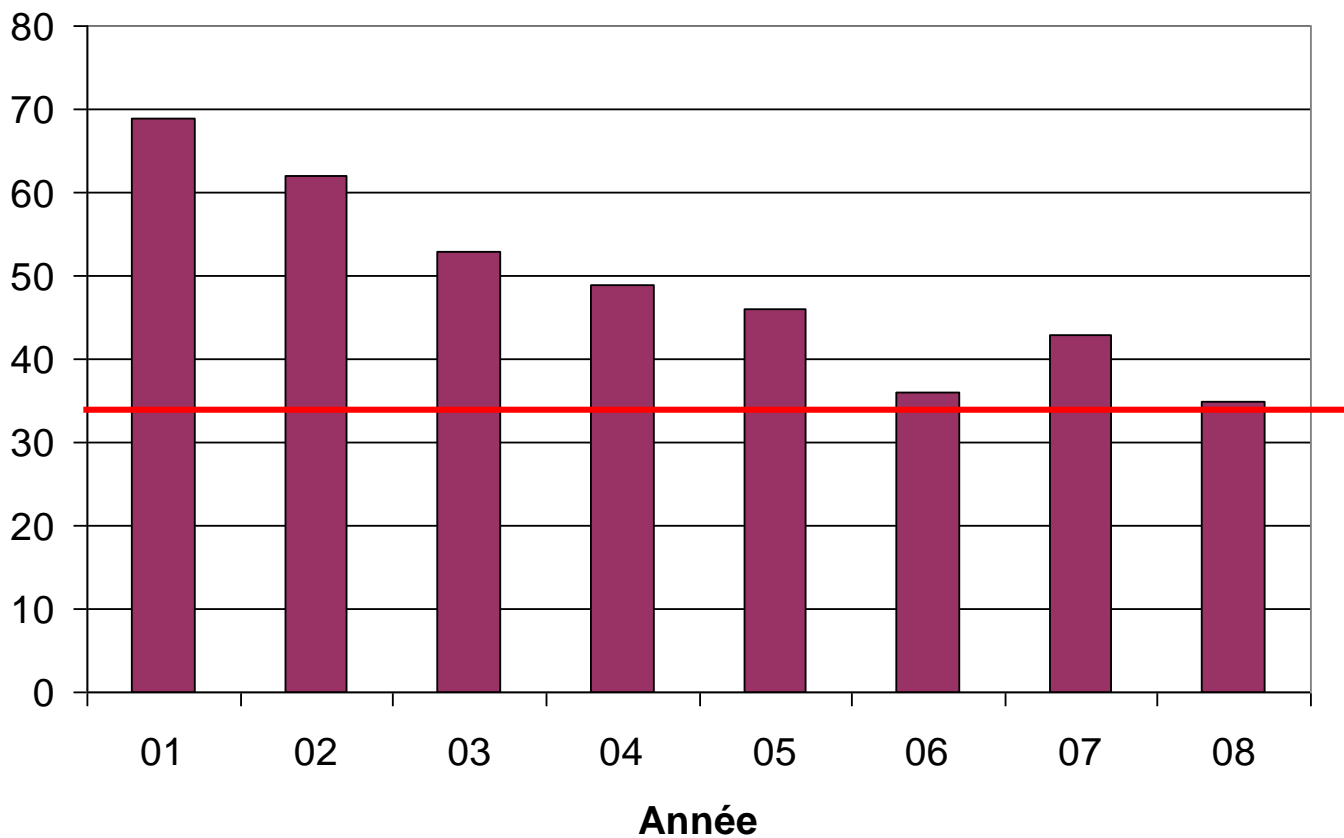


MINISTÈRE  
DES TRANSPORTS

[www.mt.public.lu](http://www.mt.public.lu)

# Objectif Européen 2010

50% d'accidents en moins qu'en 2001





# ESP = Electronic Stability Program

**Le système ESP (Electronic Stability Program) est une technologie de sécurité automobile qui permet d'éviter les accidents en réduisant les risques de dérapage.**

Le système ESP intervient lorsque le conducteur perd le contrôle de son véhicule. L'ESP identifie immédiatement le risque de dérapage et utilise les freins du véhicule pour le remettre en toute sécurité sur sa trajectoire.

## **Pourquoi avez-vous besoin du système ESP ?**

Les situations de dérapage sont à l'origine d'au moins 40 % des accidents mortels de la route.

Les études montrent que le système ESP pourrait réduire de 80% le nombre d'accidents liés au dérapage.



Clio



Arbre



**CHOOSE  
ESP!**

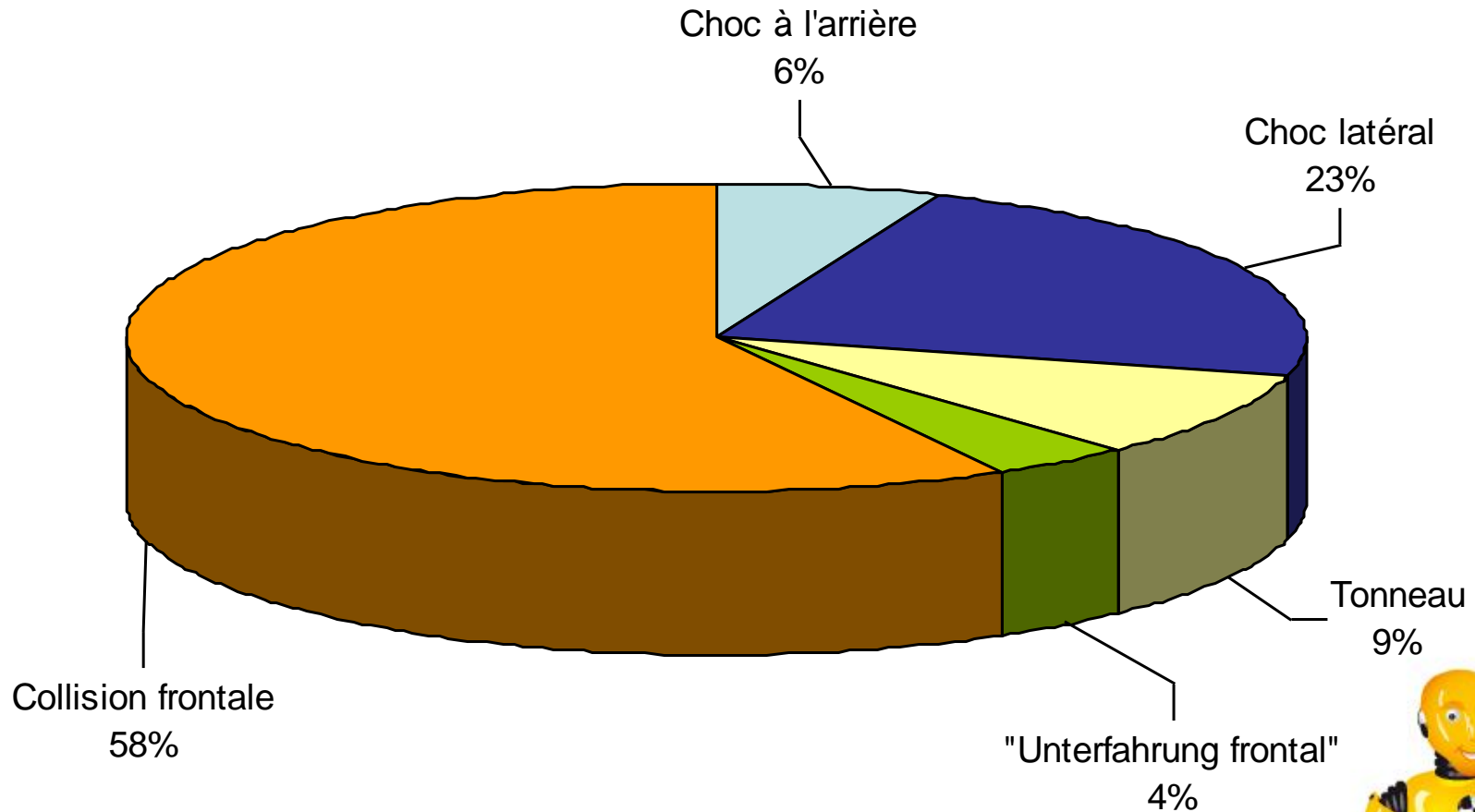


MINISTÈRE  
DES TRANSPORTS

[www.mt.public.lu](http://www.mt.public.lu)

# Répartition types de collisions

(voitures tourisme)





# Comment fonctionne le système ESP ?

25 fois par seconde, le système ESP compare la direction souhaitée par le conducteur à celle prise par le véhicule.

Lorsqu'un écart est identifié entre ces deux directions, et que la voiture commence à déraper, le système ESP intervient en freinant de façon individualisée les roues. De cette manière, le système ESP vous aide à retrouver le contrôle du véhicule.

1. Lorsque le véhicule sous-vire (va tout droit) la roue arrière intérieure du virage est freinée.  
Sur beaucoup de voitures l'ESP freine aussi sur la roue avant en cas de fort sous-virage
2. Lorsque le véhicule survire (part en tête-à-queue) l'ESP freine la roue avant extérieure.
3. Chaque fois, quand l'ESP est opérationnel, il coupe en même temps les gaz.
4. Le témoin lumineux ESP clignote au plus léger glissement d'une roue et avertit le chauffeur des conditions dangereuses.





**CHOOSE  
ESP!**



MINISTÈRE  
DES TRANSPORTS

[www.mt.public.lu](http://www.mt.public.lu)



# ATTENTION !!!

## Limites des systèmes ESP!

Comme l'ABS, le système ESP ne repousse pas les limites de la physique.

Une conduite responsable, prudente et adaptée aux conditions ainsi que des pneus neige pendant la période hivernale sont indispensables !!!!!







# CHOISISSEZ ESP !

Centre de Formation pour Conducteurs  
28 janvier 2009

**CHOOSE  
ESP!**



MINISTÈRE  
DES TRANSPORTS

[www.mt.public.lu](http://www.mt.public.lu)



# CAMPAGNE « CHOOSE ESP »

Slogan: « **ESP - 3 Buschtawen, déi lech  
d'Liewen kënnen retten...»**

Date: du 29 janvier au 08 février 2009





# Médias

## Télévision

Action de streetmarketing lors de l'Autofestival:  
Distribution de dépliants informatifs et gadgets dans  
les garages, en partie par des « Crashtest dummies »

Triangles de toit indiquant les voitures « ESP »





**CHOOSE  
ESP!**



MINISTÈRE  
DES TRANSPORTS

[www.mt.public.lu](http://www.mt.public.lu)



# Flyers



MINISTÈRE  
DES TRANSPORTS

[www.mt.public.lu](http://www.mt.public.lu)



# Totems



# Déguisement "Dummies"





# Backpacks



MINISTÈRE  
DES TRANSPORTS

[www.mt.public.lu](http://www.mt.public.lu)

**CHOOSE  
ESP!**





# Boîtes de bonbons



MINISTÈRE  
DES TRANSPORTS

[www.mt.public.lu](http://www.mt.public.lu)

**CHOOSE  
ESP!**



# Triangles de toit

Trois lettres qui peuvent  
vous sauver la vie...



MINISTÈRE  
DES TRANSPORTS

[www.mt.public.lu](http://www.mt.public.lu)



**CHOOSE  
ESP!**



**CHOOSE  
ESP!**



MINISTÈRE  
DES TRANSPORTS

[www.mt.public.lu](http://www.mt.public.lu)



Pour le téléchargement de la présentation, veuillez consulter notre site:

**[www.mt.public.lu](http://www.mt.public.lu)**

