

# **PLACE DE LA GARE**

**Présentation Publique**

23 Mai 2023



LE GOUVERNEMENT  
DU GRAND-DUCHÉ DE LUXEMBOURG  
Ministère de la Mobilité  
et des Travaux publics



LE GOUVERNEMENT  
DU GRAND-DUCHÉ DE LUXEMBOURG  
Ministère de la Culture



# ARRÊT TRAM (1958)

© Photothèque de la Ville de Luxembourg - Tony Krier



# GARE ROUTIÈRE AVL (2019)



# 01

## ANALYSE DU SITE

# GARE DE LUXEMBOURG



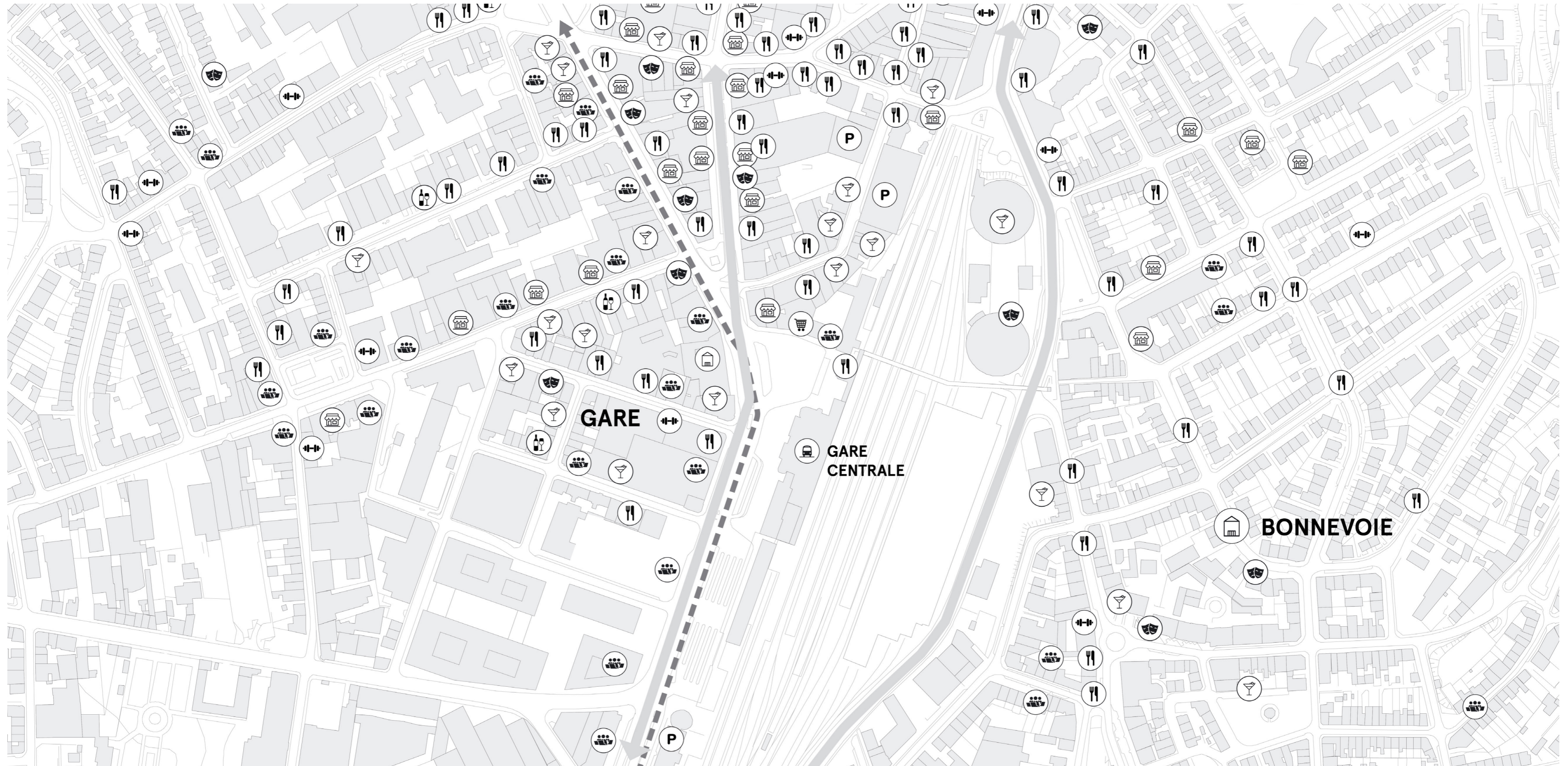
LE GOUVERNEMENT  
DU GRAND-DUCHÉ DE LUXEMBOURG  
Ministère de la Mobilité  
et des Travaux publics



LE GOUVERNEMENT  
DU GRAND-DUCHÉ DE LUXEMBOURG  
Ministère de la Culture



SITE



# GARE DE LUXEMBOURG





# PAVILLON GRAND-DUCAL



# HÔTEL ALPHA



LE GOUVERNEMENT  
DU GRAND-DUCHÉ DE LUXEMBOURG  
Ministère de la Mobilité  
et des Travaux publics



LE GOUVERNEMENT  
DU GRAND-DUCHÉ DE LUXEMBOURG  
Ministère de la Culture



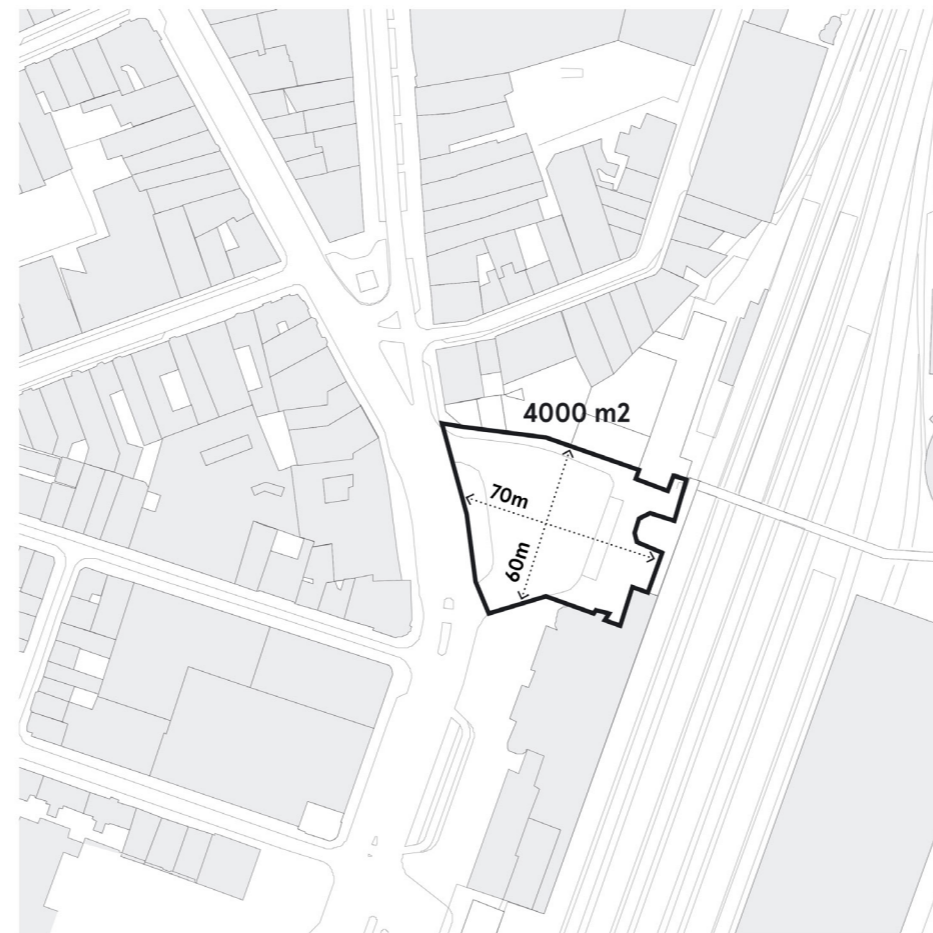
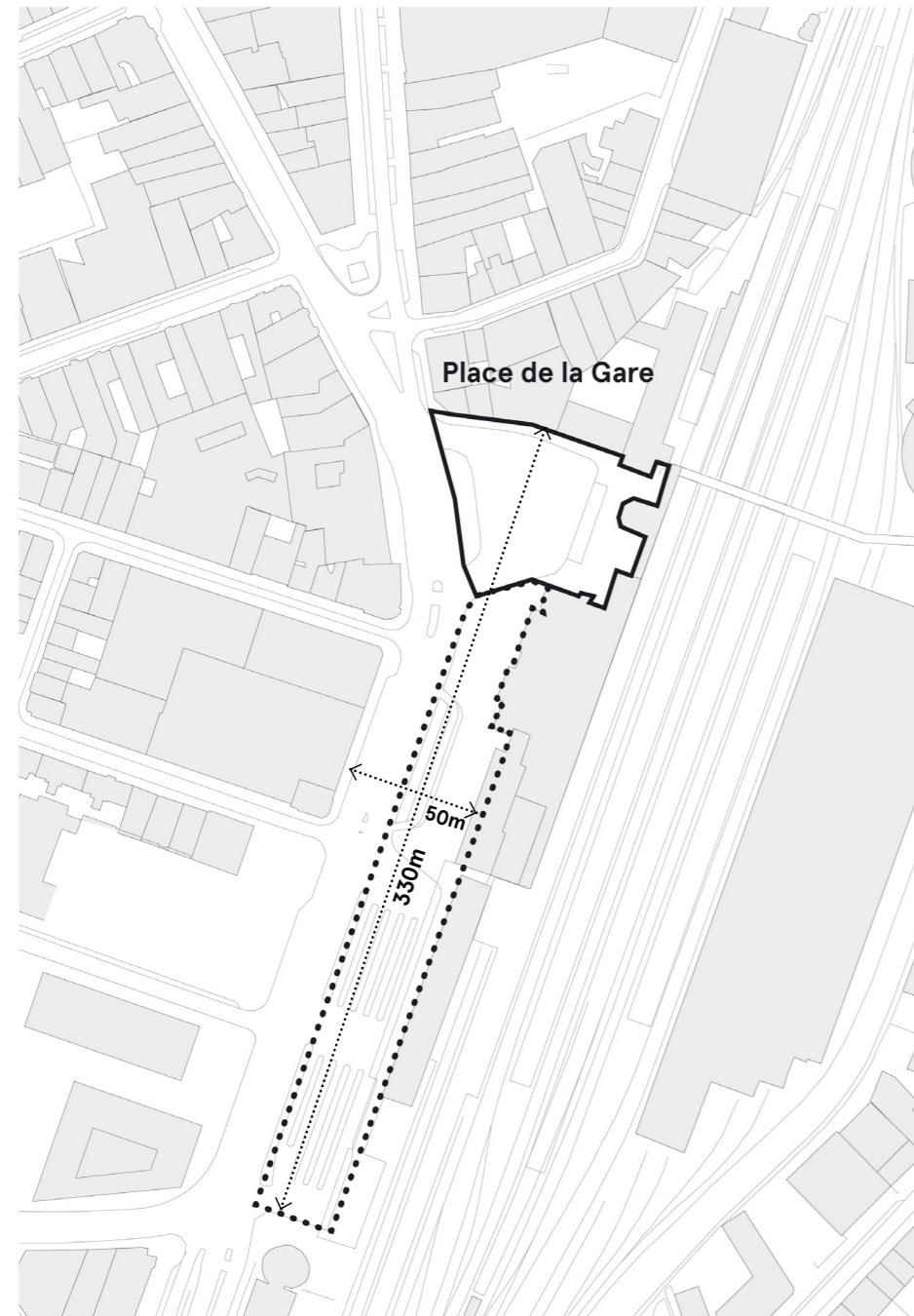
CFL



# POST HEADQUARTERS



# ANALYSE URBAINE



Dimensions de la place



Place de Paris



Place d'Armes

Proportions-Comparaison

# DIMENSIONS / PROPORTIONS



Contexte urbain



Traffic

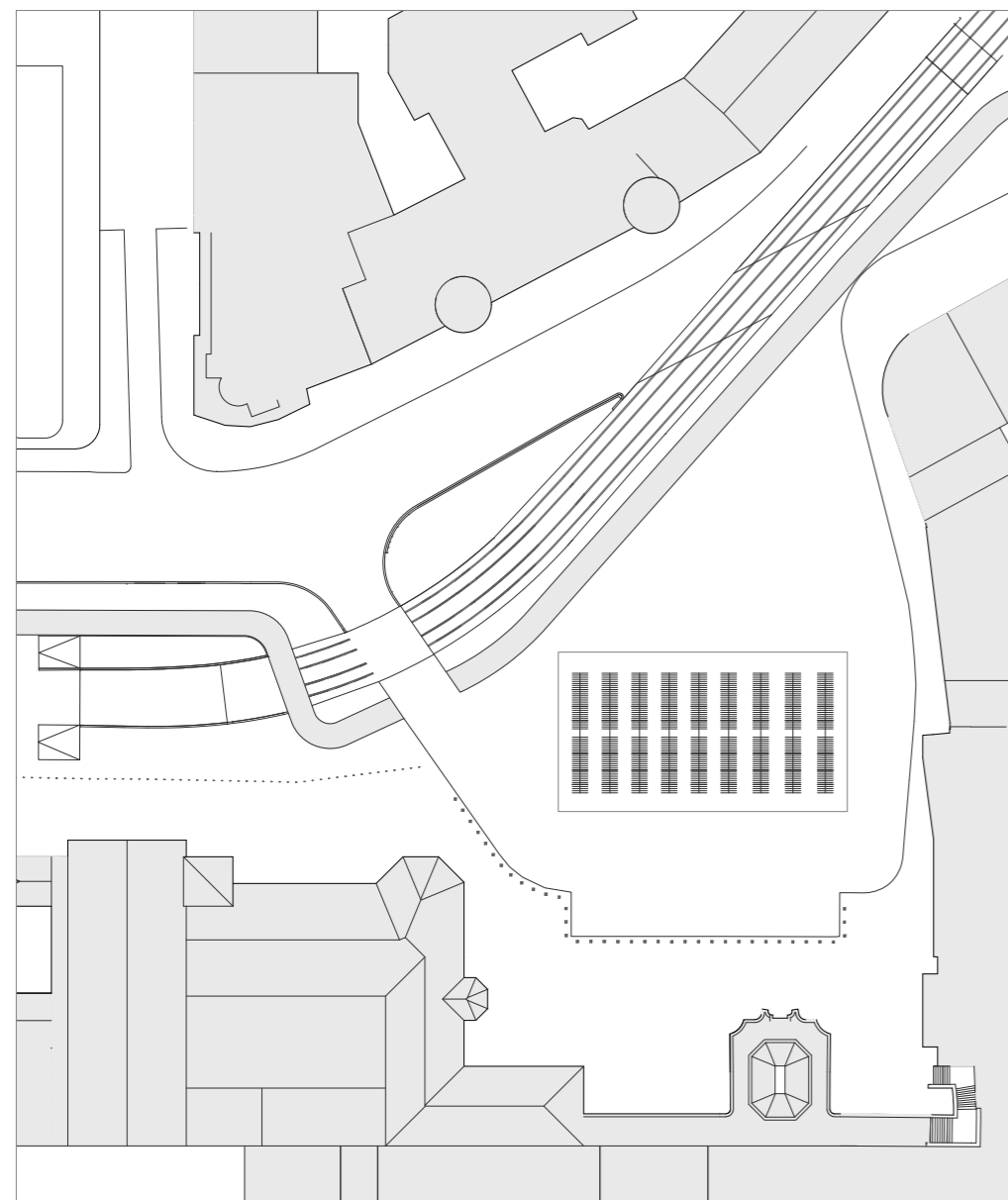


Circulation douce



LE SITE

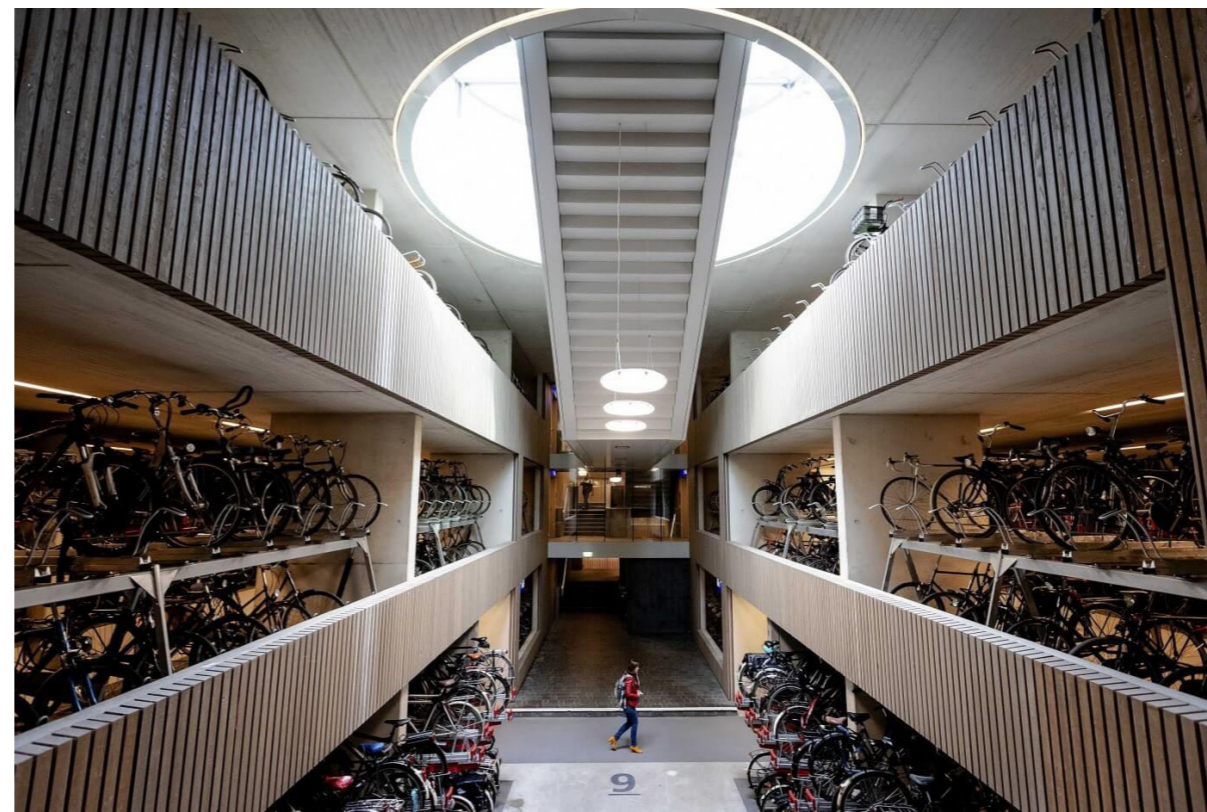
# EXEMPLES DE PARKING VELOS SUR LA PLACE



Proportions parking 1000 vélos



## EXEMPLES DE PARKING VELOS



/ 11.000 vélos

- Accès direct à la gare centrale
- Service de réparation de vélos
- Parking à vélos à deux niveaux
- Passage obligatoire par un lecteur de cartes et machines automatiques
- Surveillé 24 heures sur 24
- 700 places supplémentaires pour les systèmes de vélos partagés



# EXEMPLES DE PARKING VELOS



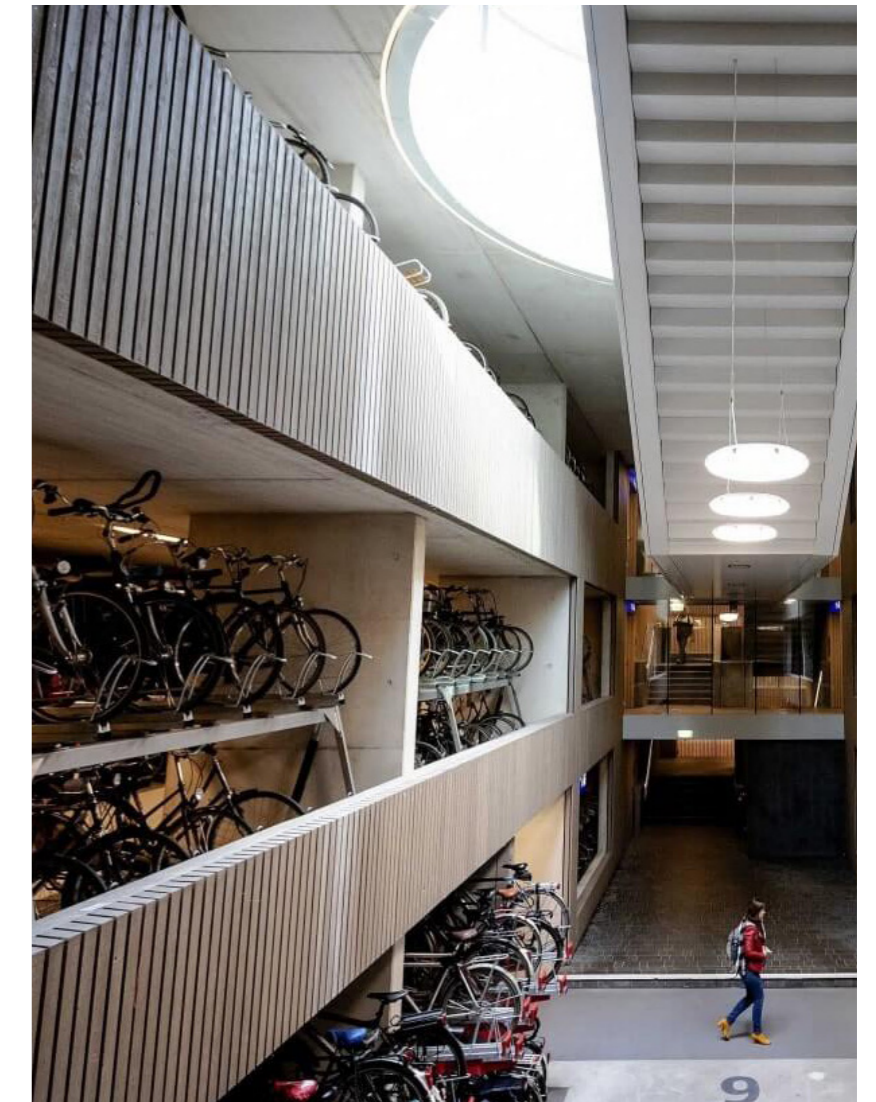
Entrée



Check-in

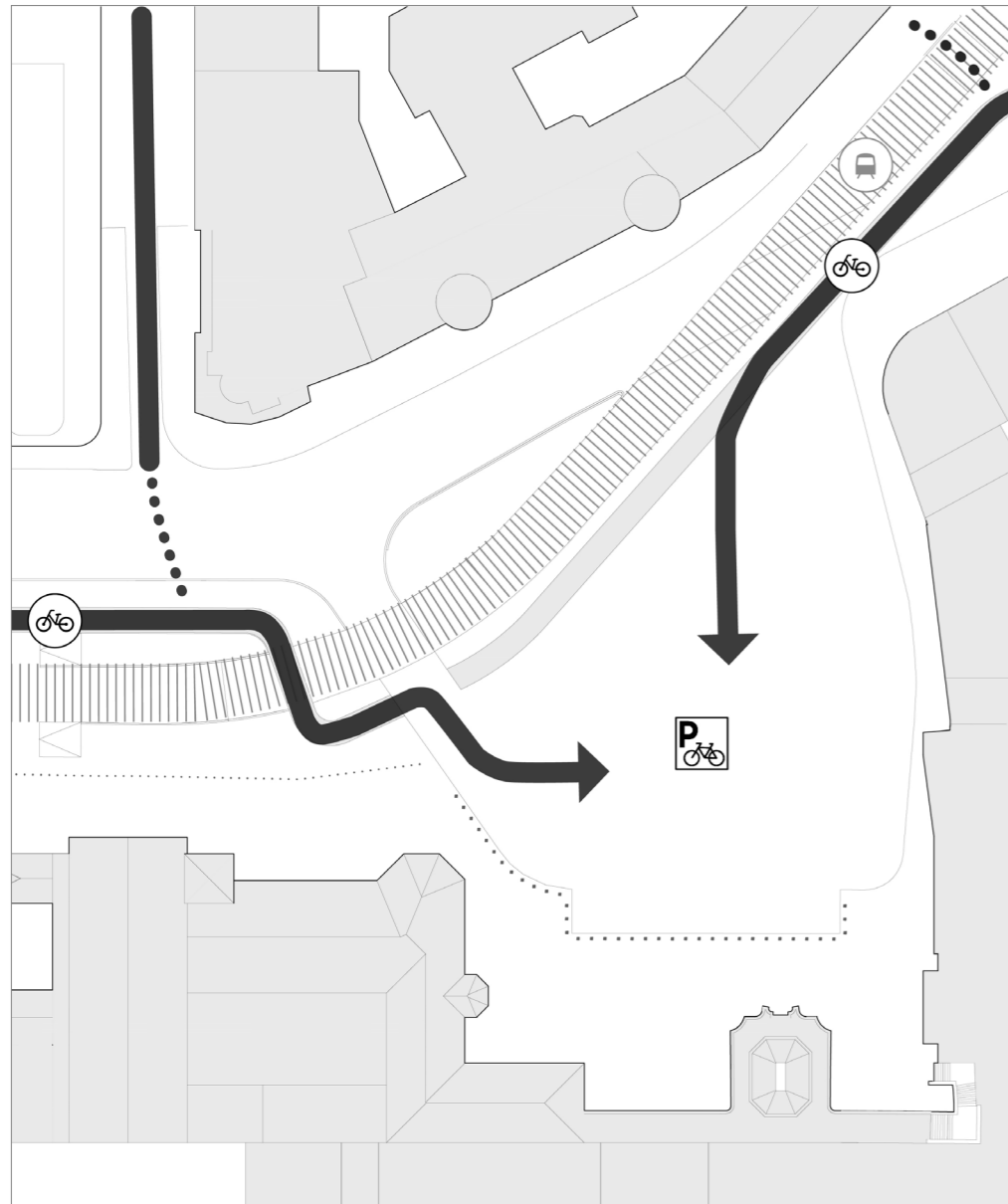


Réparation vélos

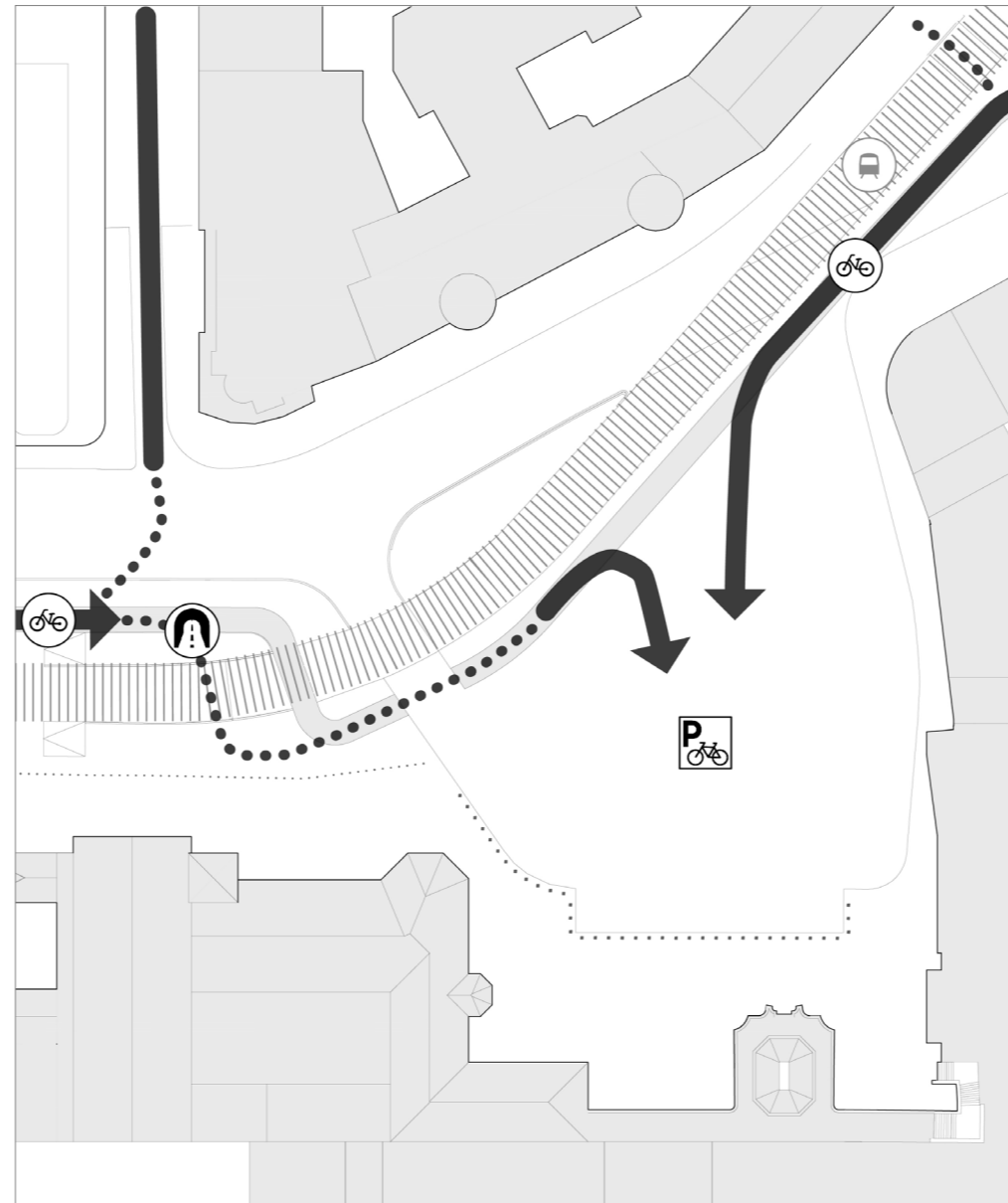


Parking vélos

# ACCÈS SOUTERRAIN - AÉRIEN

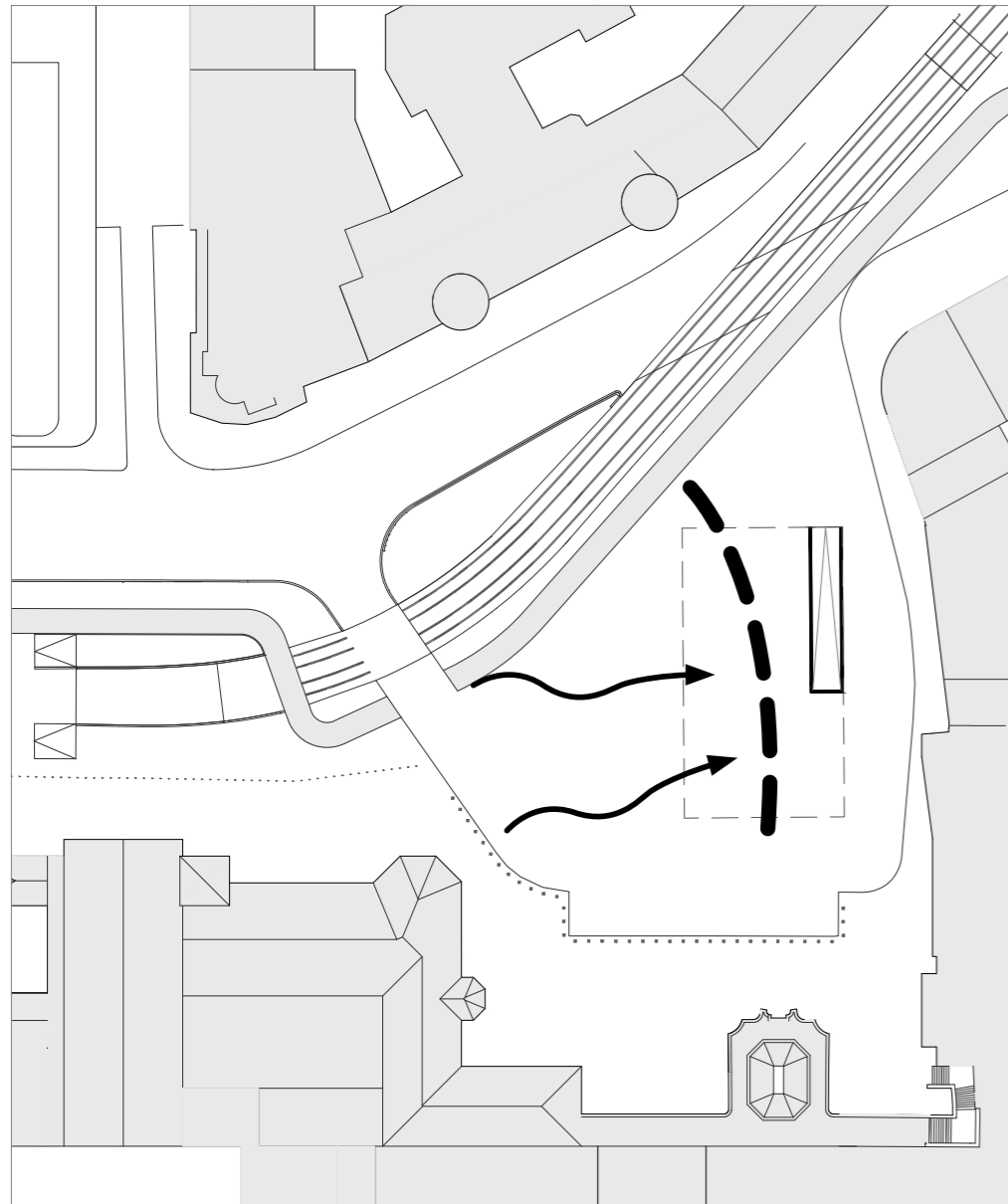


Accès rue



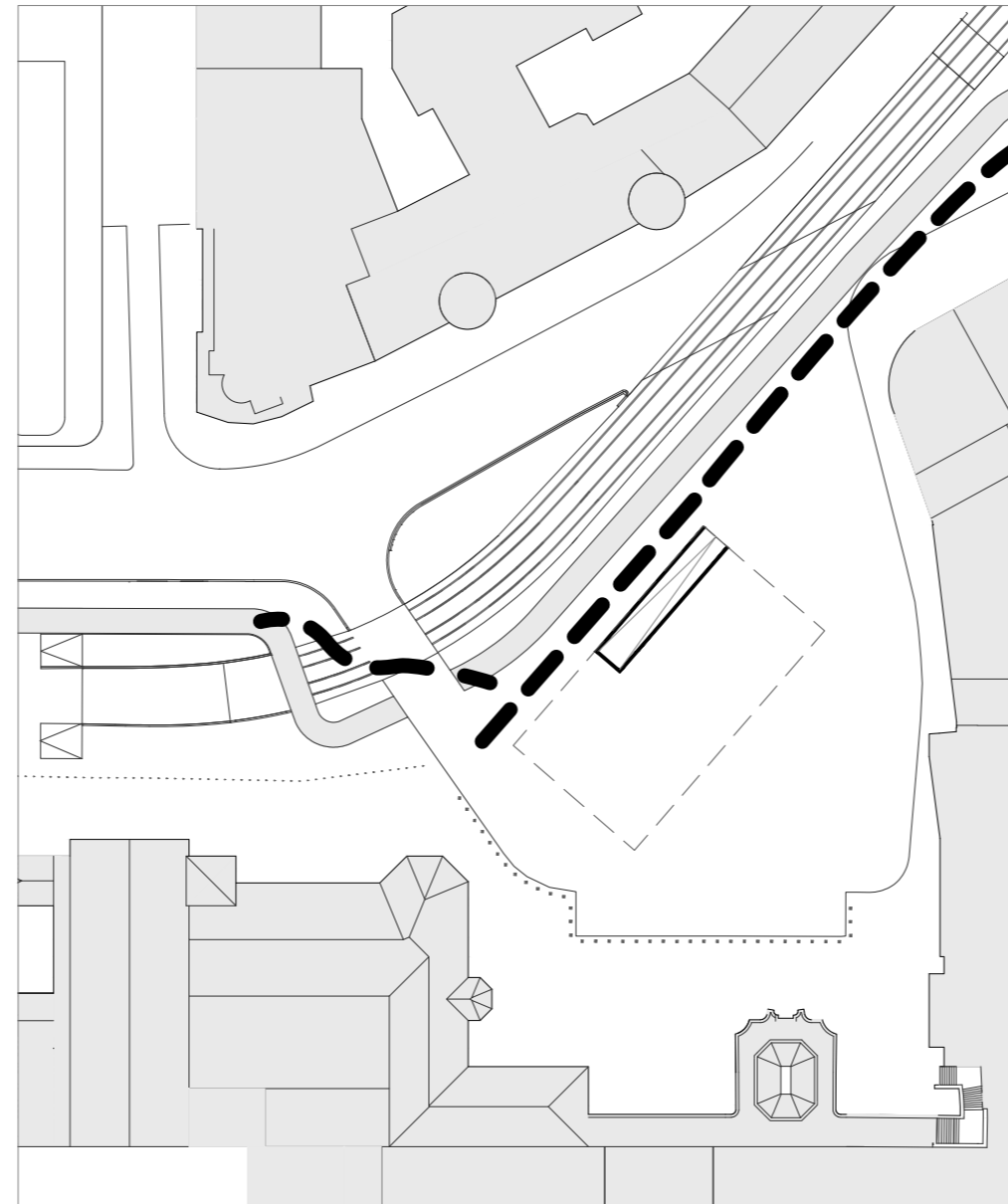
Accès souterrain

# PROGRAMME



Rampe d'accès perpendiculaire à la Place de la Gare:

- Obstacle pour les rdc commerciaux
- Coupure de la circulation douce

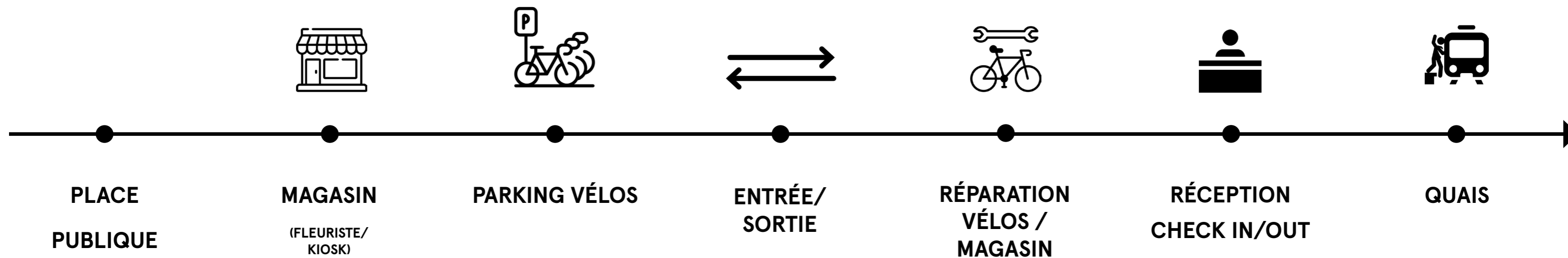


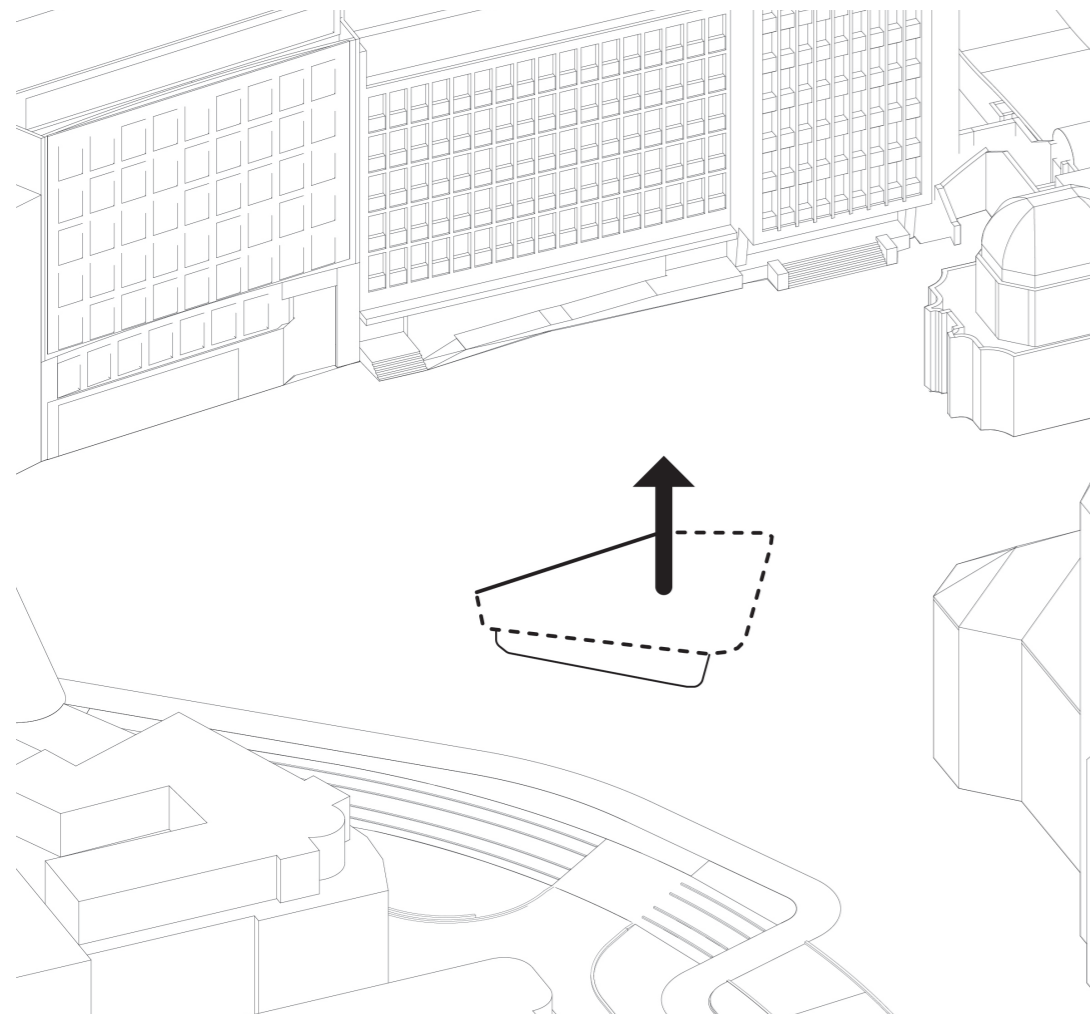
Rampe d'accès parallèle à la rue:

- Barrière physique pour l'accès à la Place de la Gare
- Coupure de la circulation douce

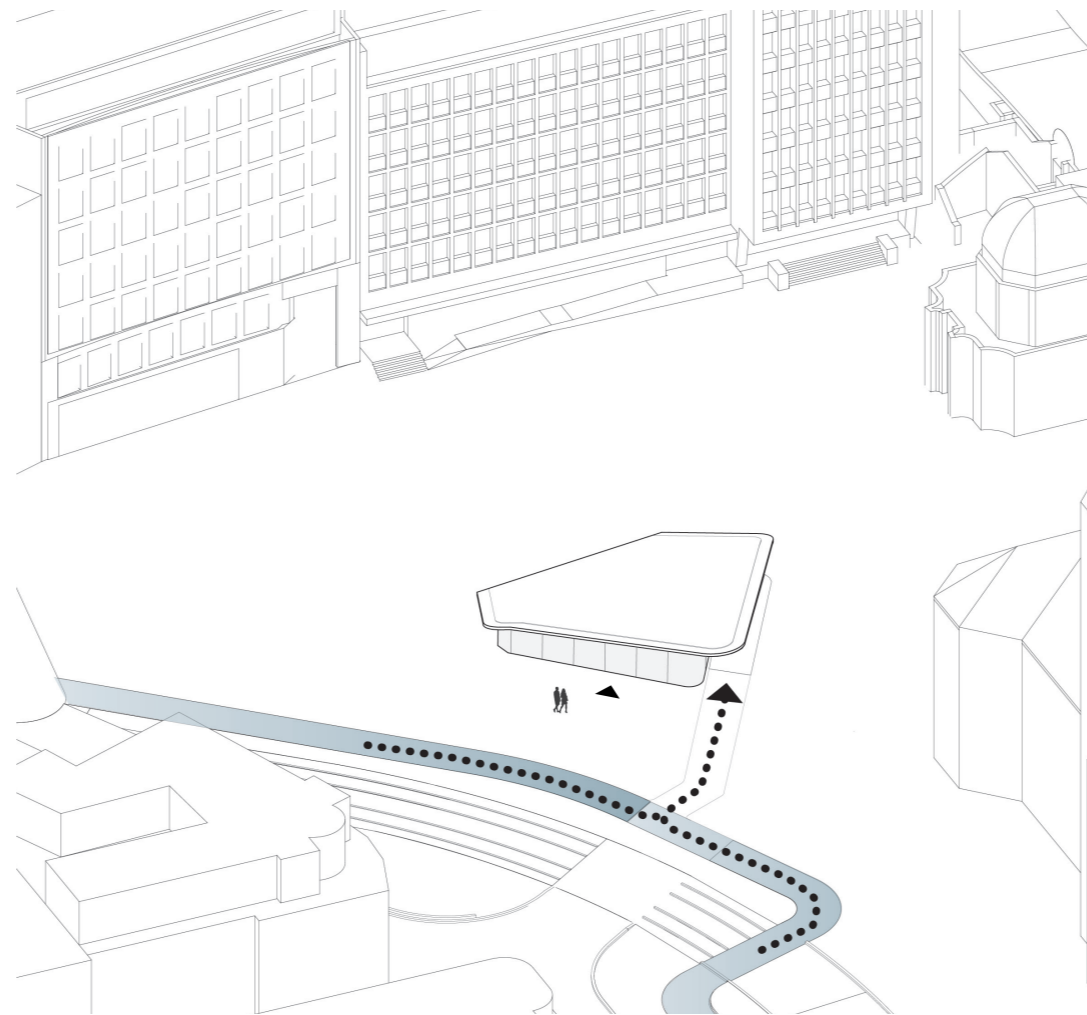
# 02

## CONCEPT

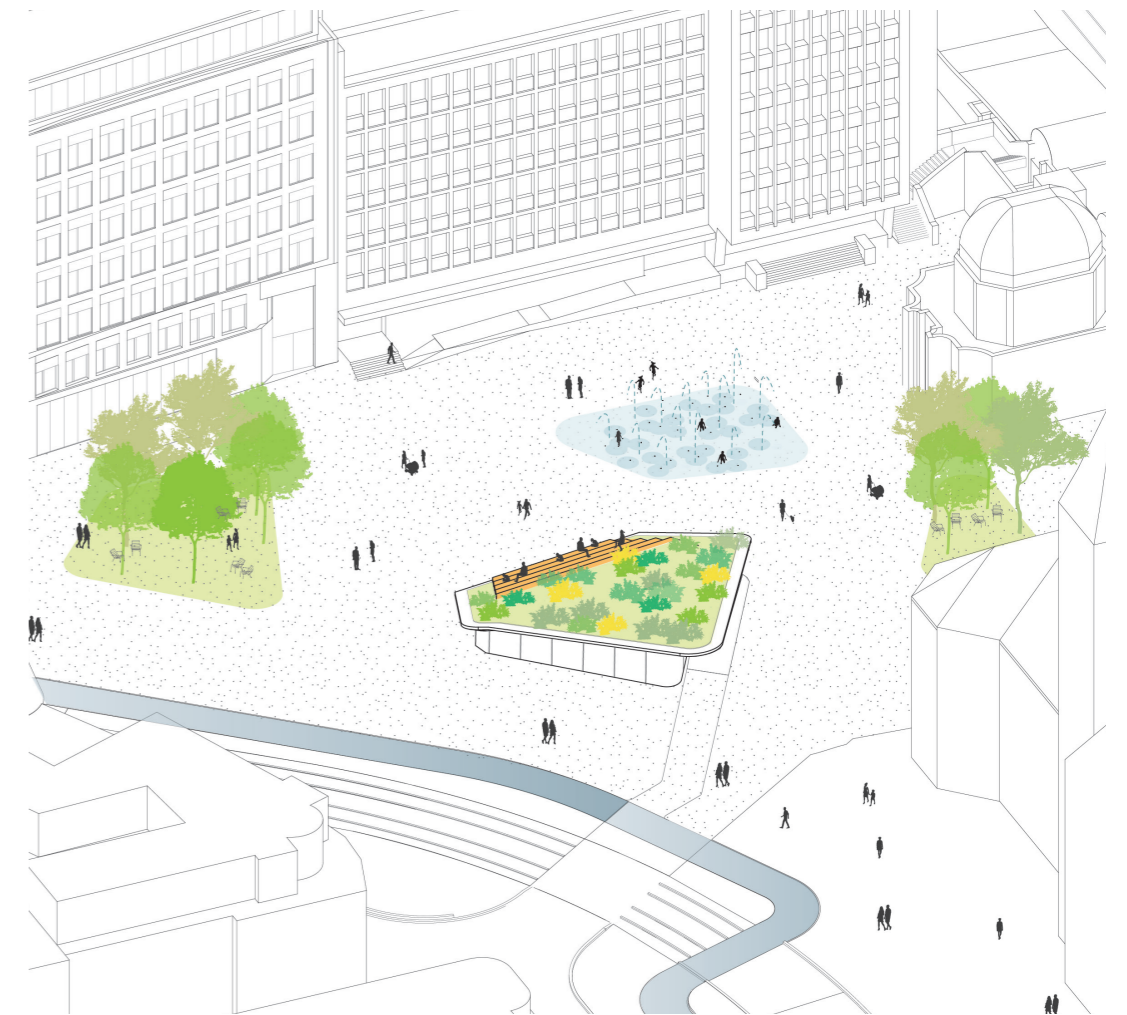




Volume



Entrée Parking / Magasin



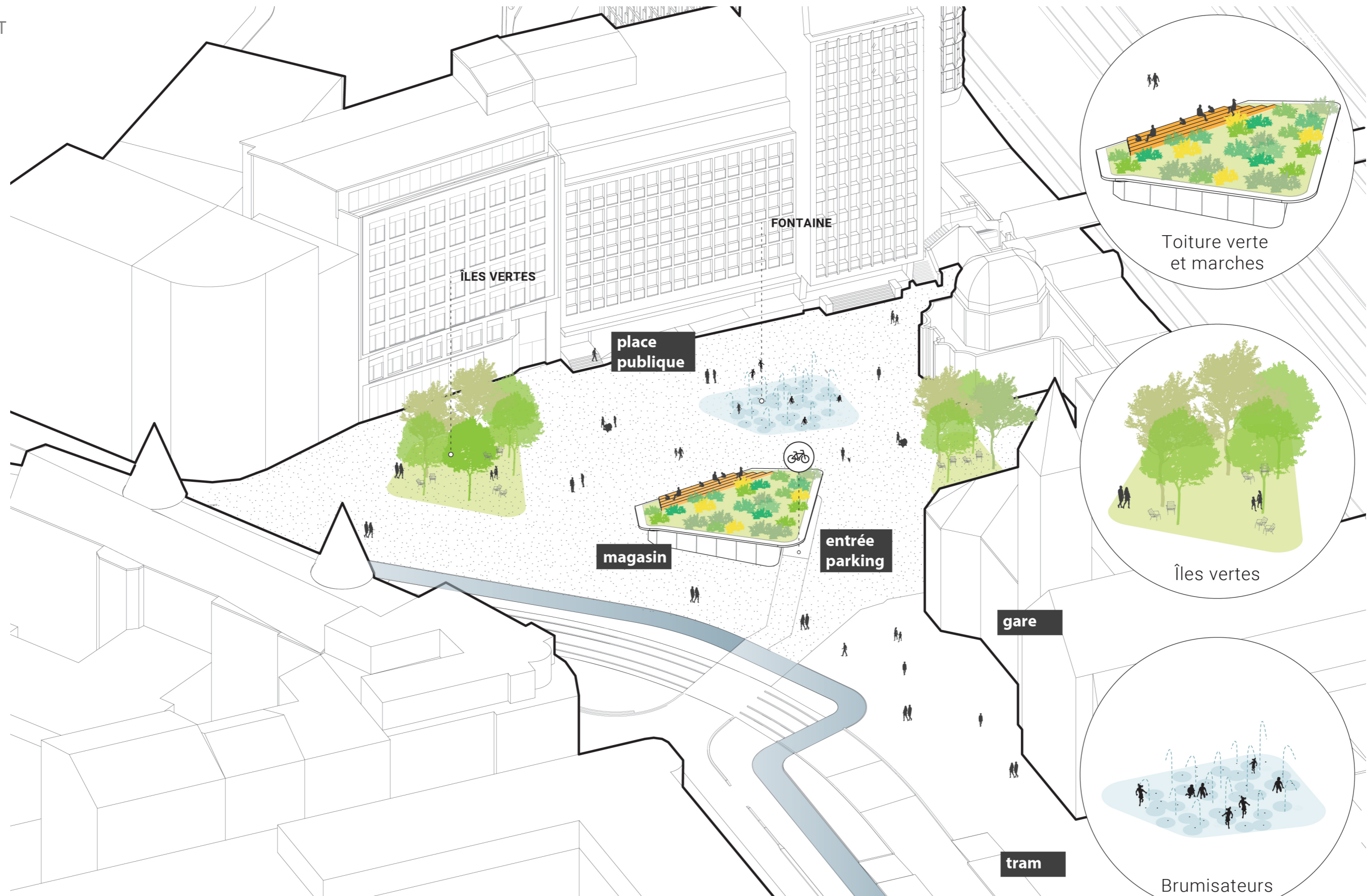
Espace public / Vert



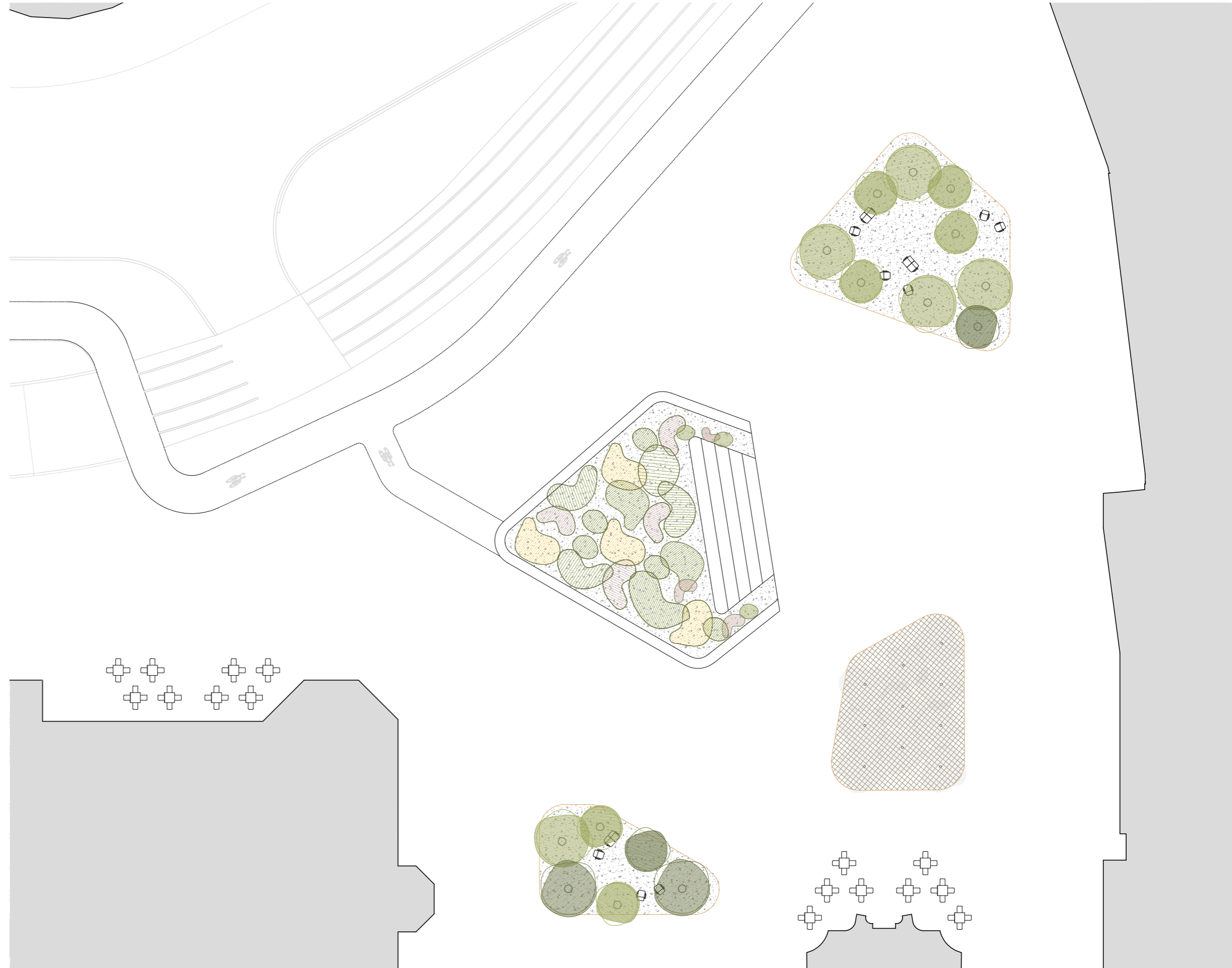




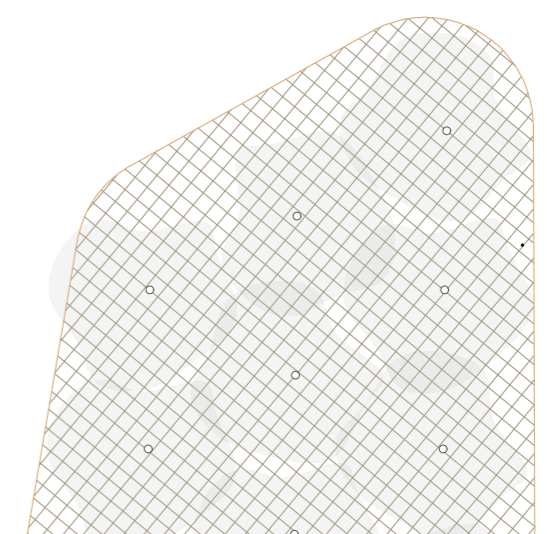
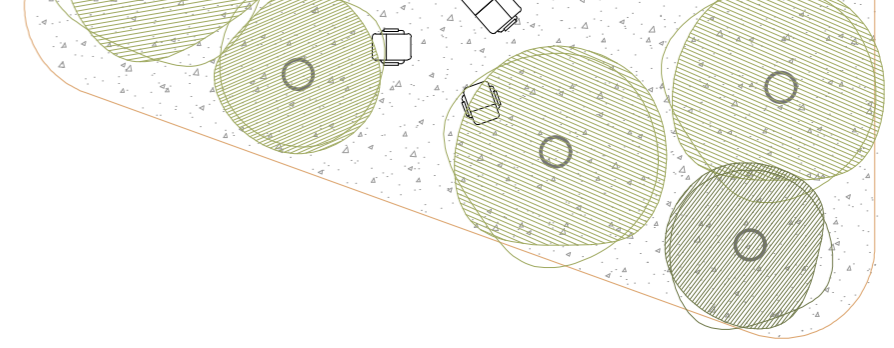
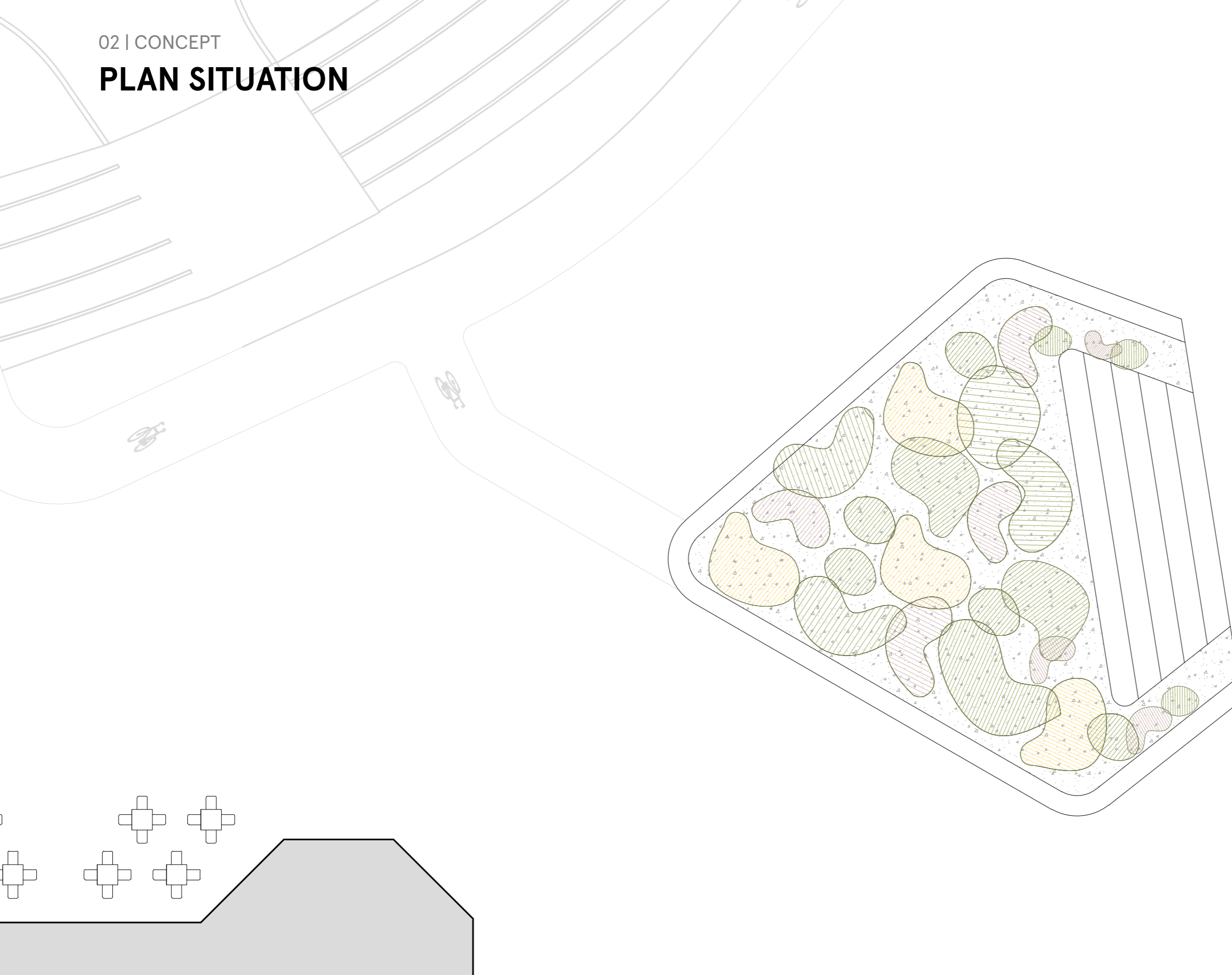
# PLACE



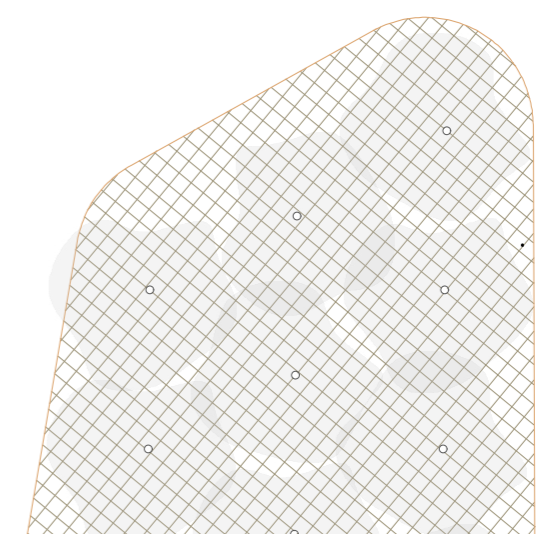
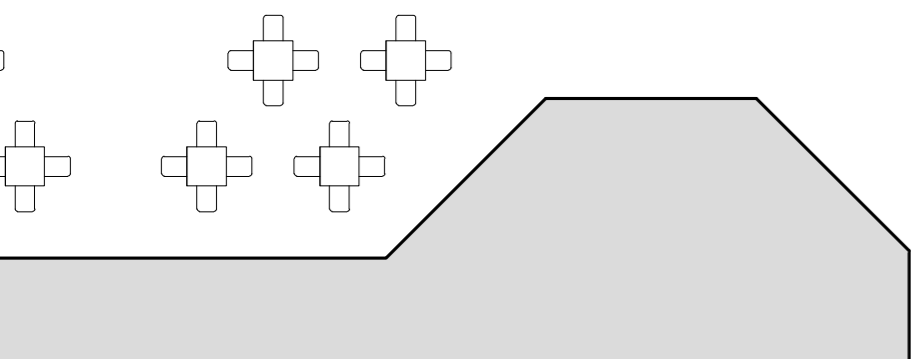
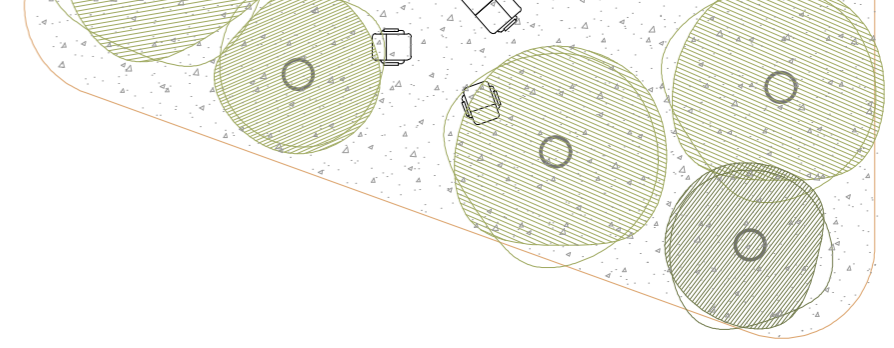
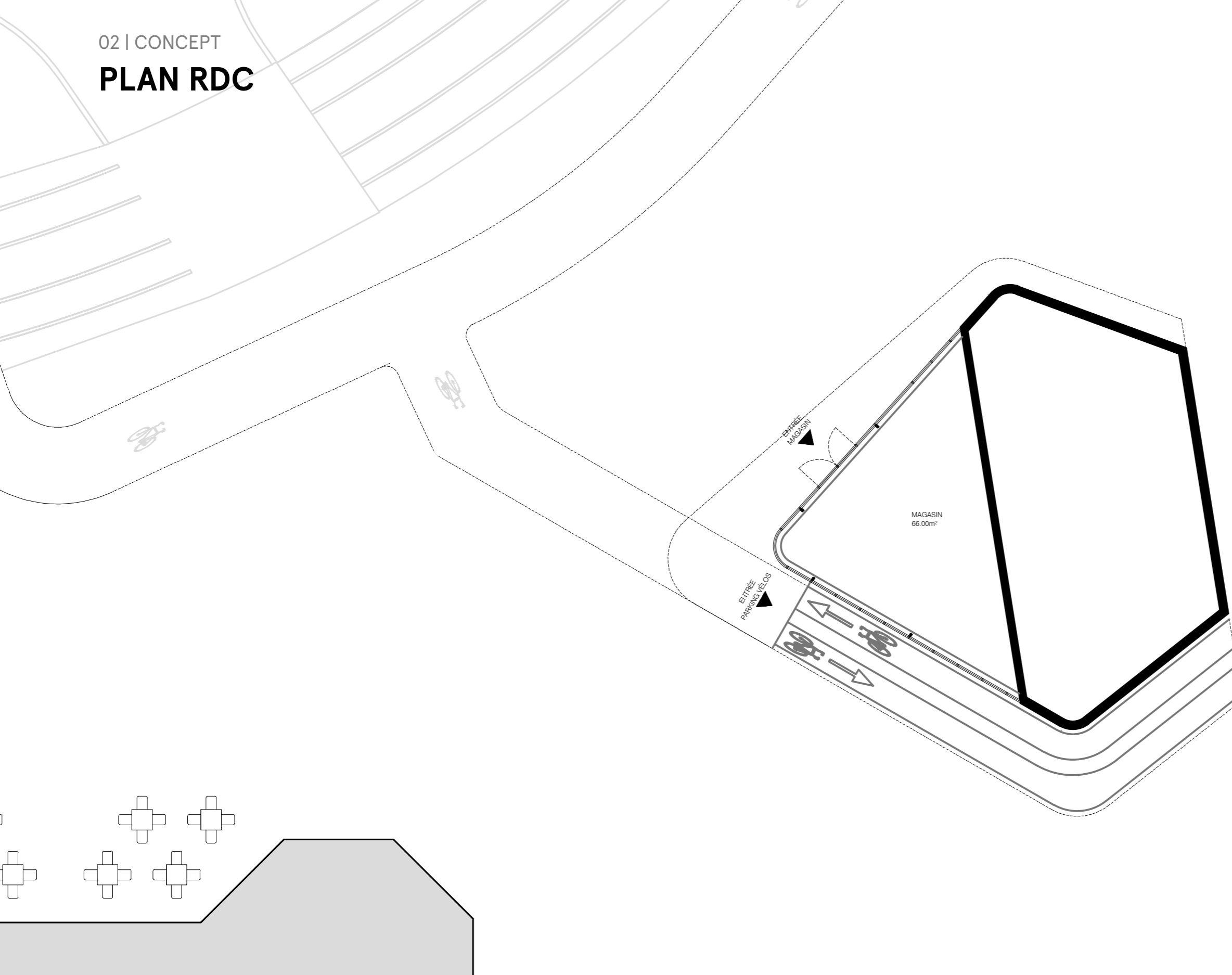
# PLAN SITUATION



# PLAN SITUATION

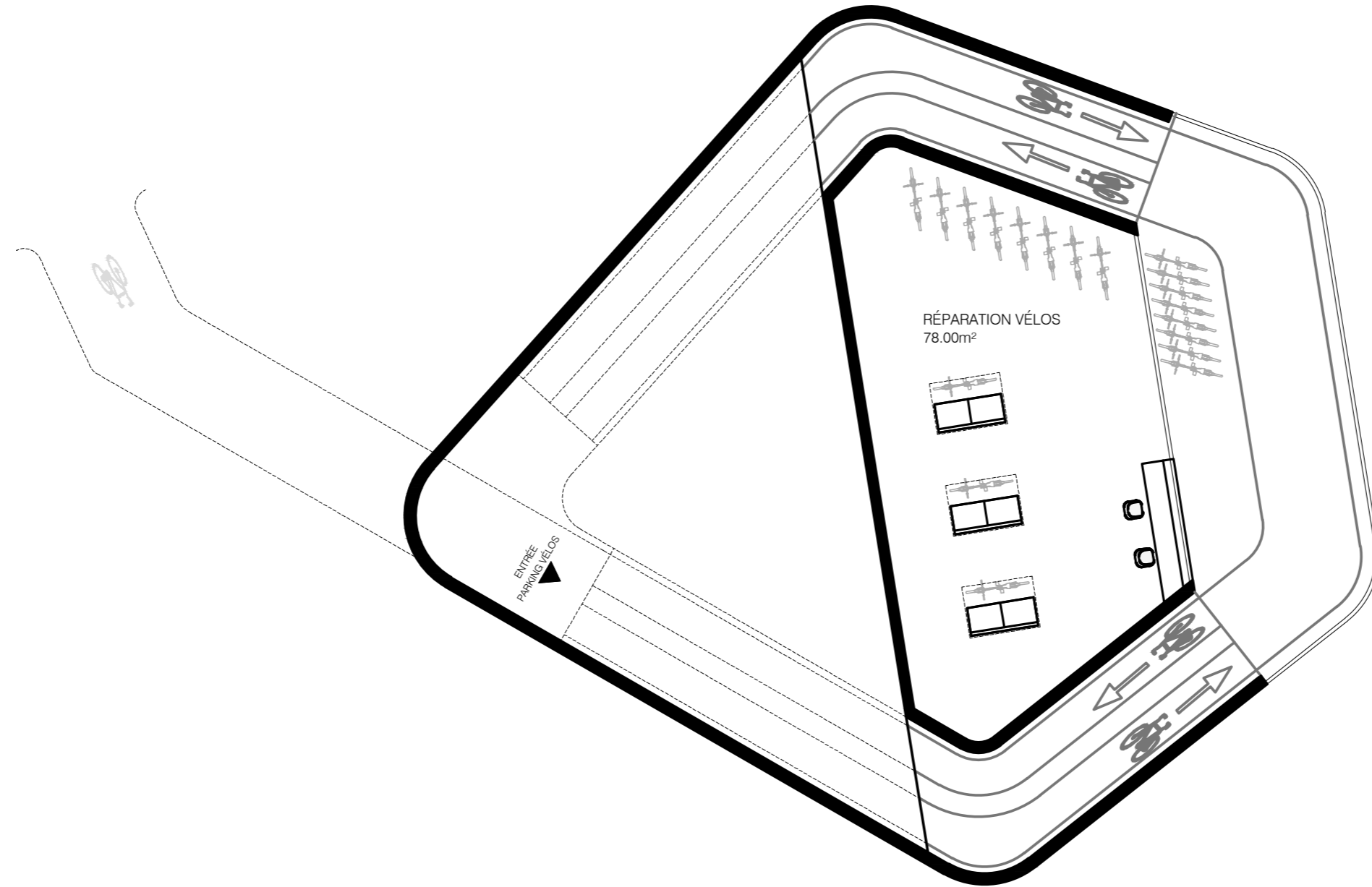


02 | CONCEPT  
**PLAN RDC**



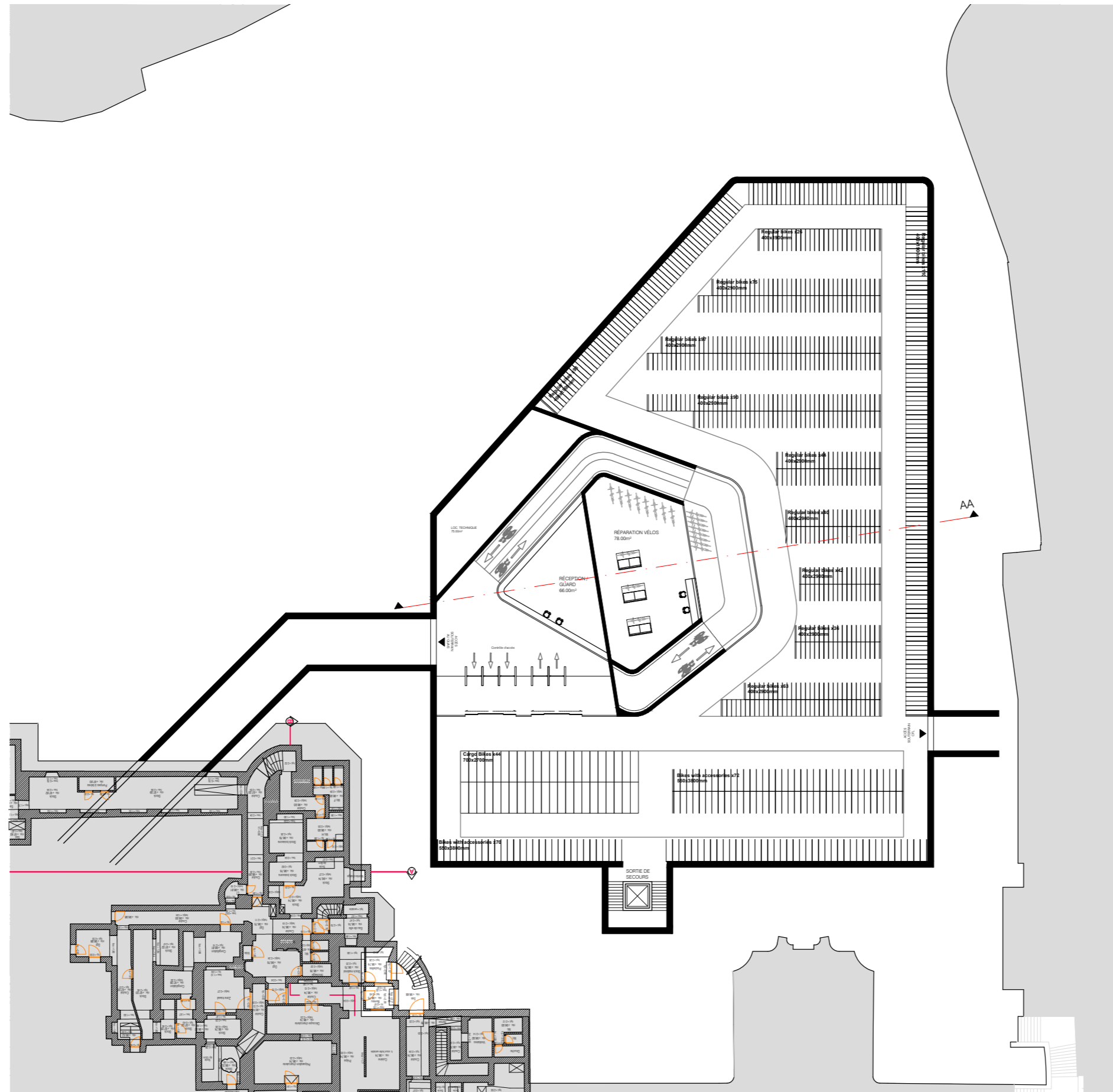
# PLAN SOUS SOL -01

(DEMI-NIVEAU)

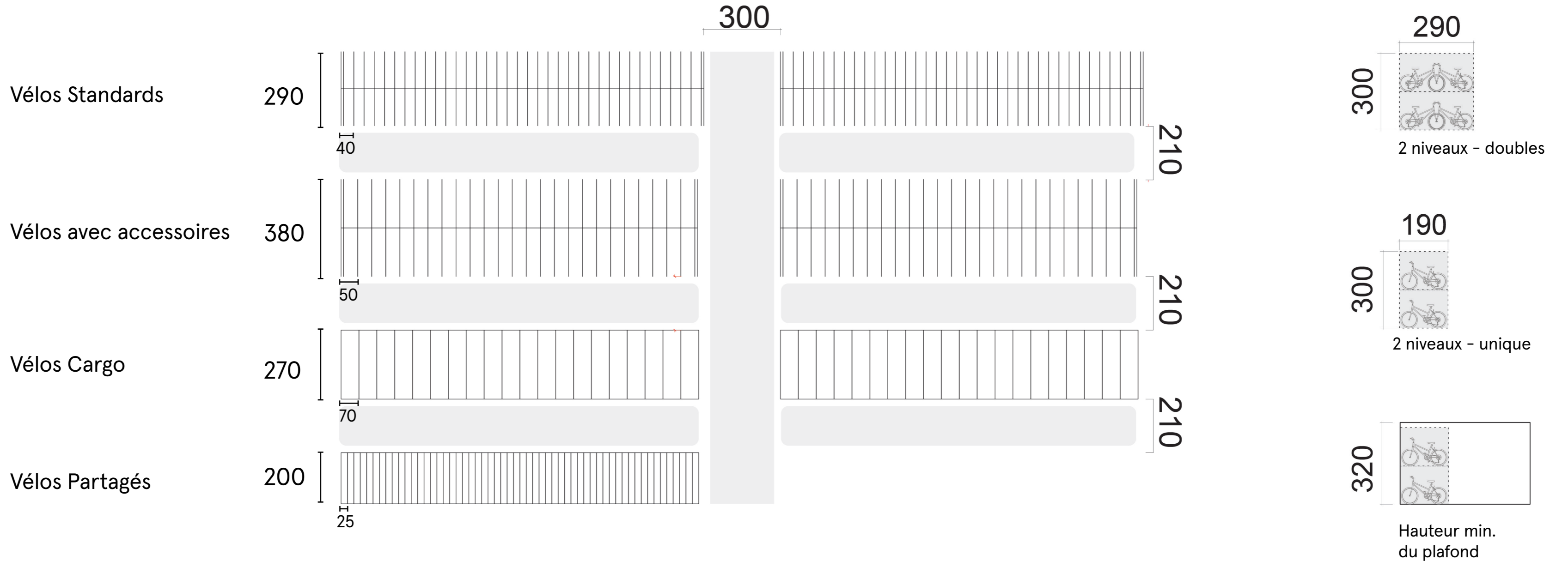


# PLAN SOUS SOL-02

Capacité totale :  
+-2000 vélos



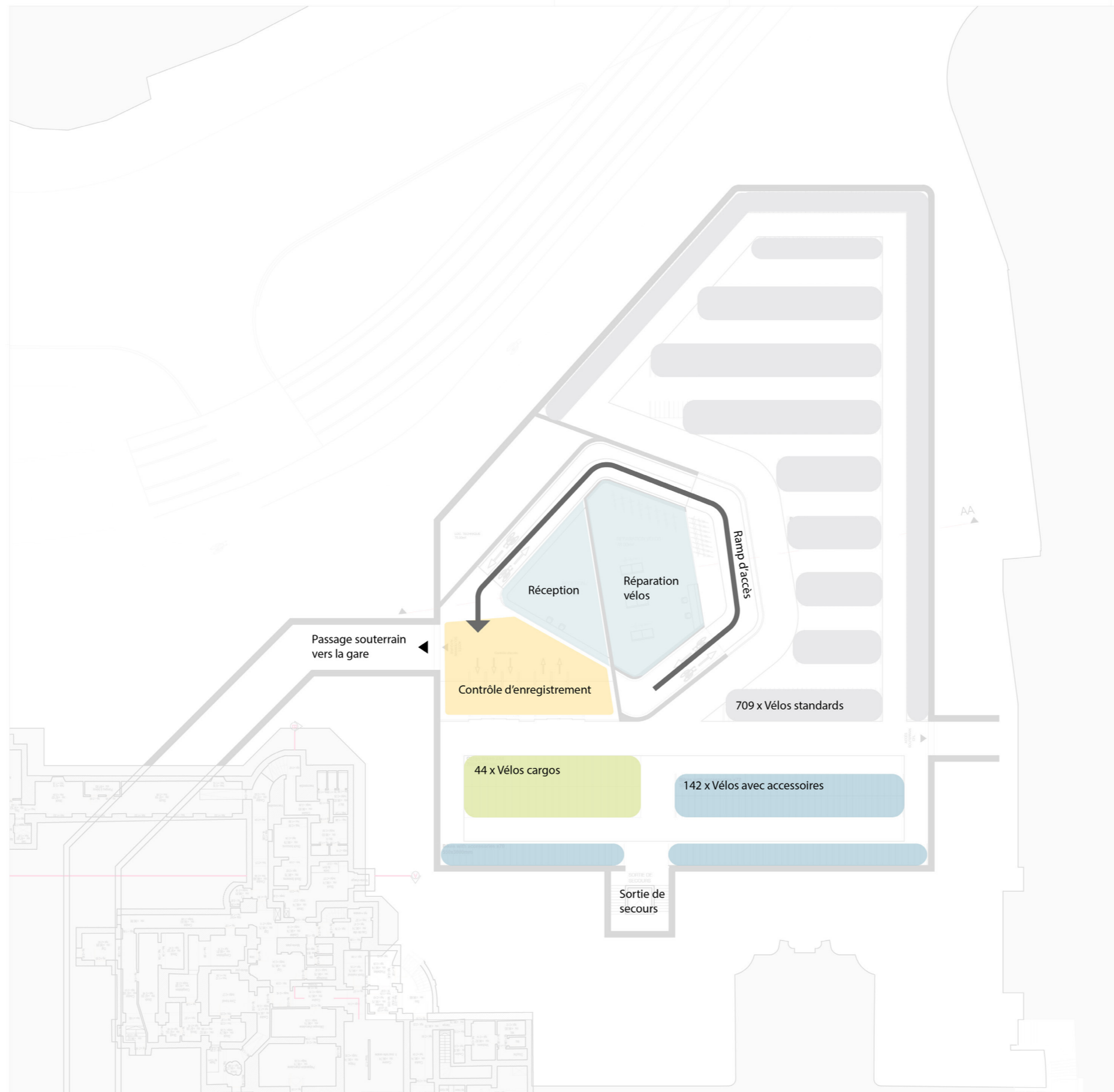
# SYSTÈMES DE STATIONNEMENT



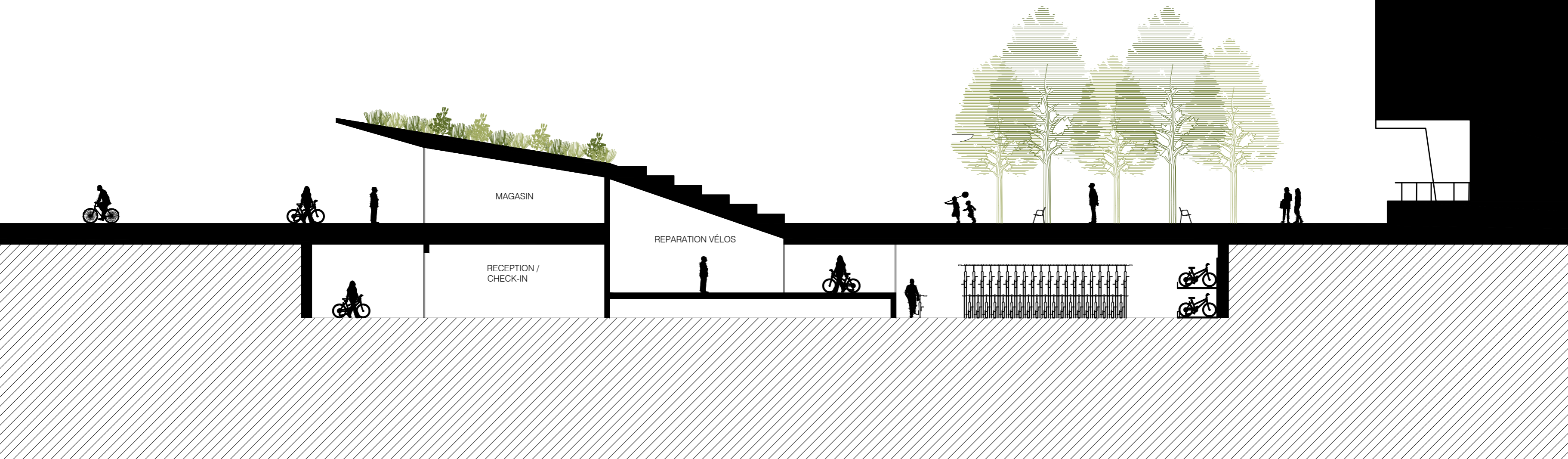


# PLAN SOUS SOL-02

Capacité totale :  
+-2000 vélos

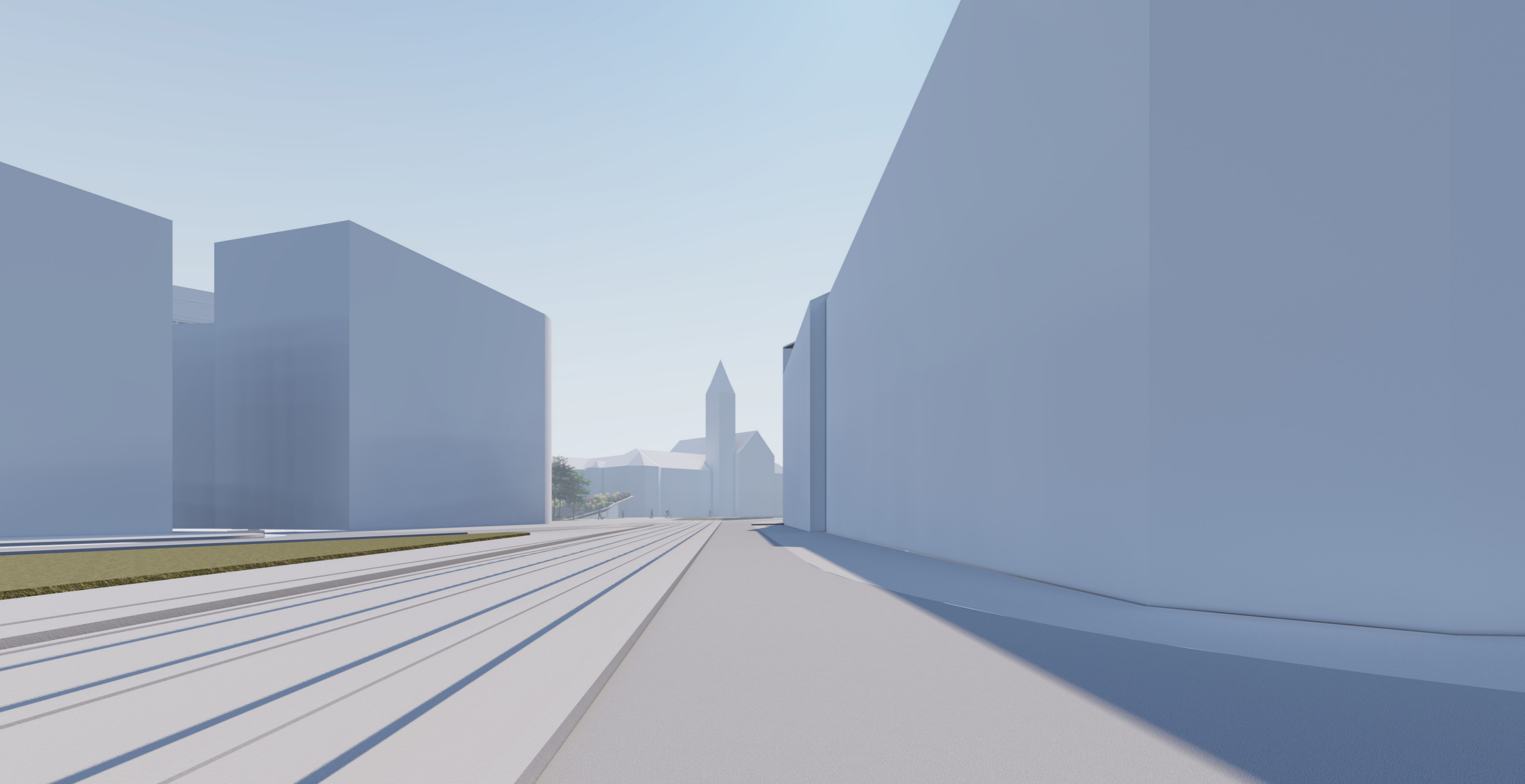


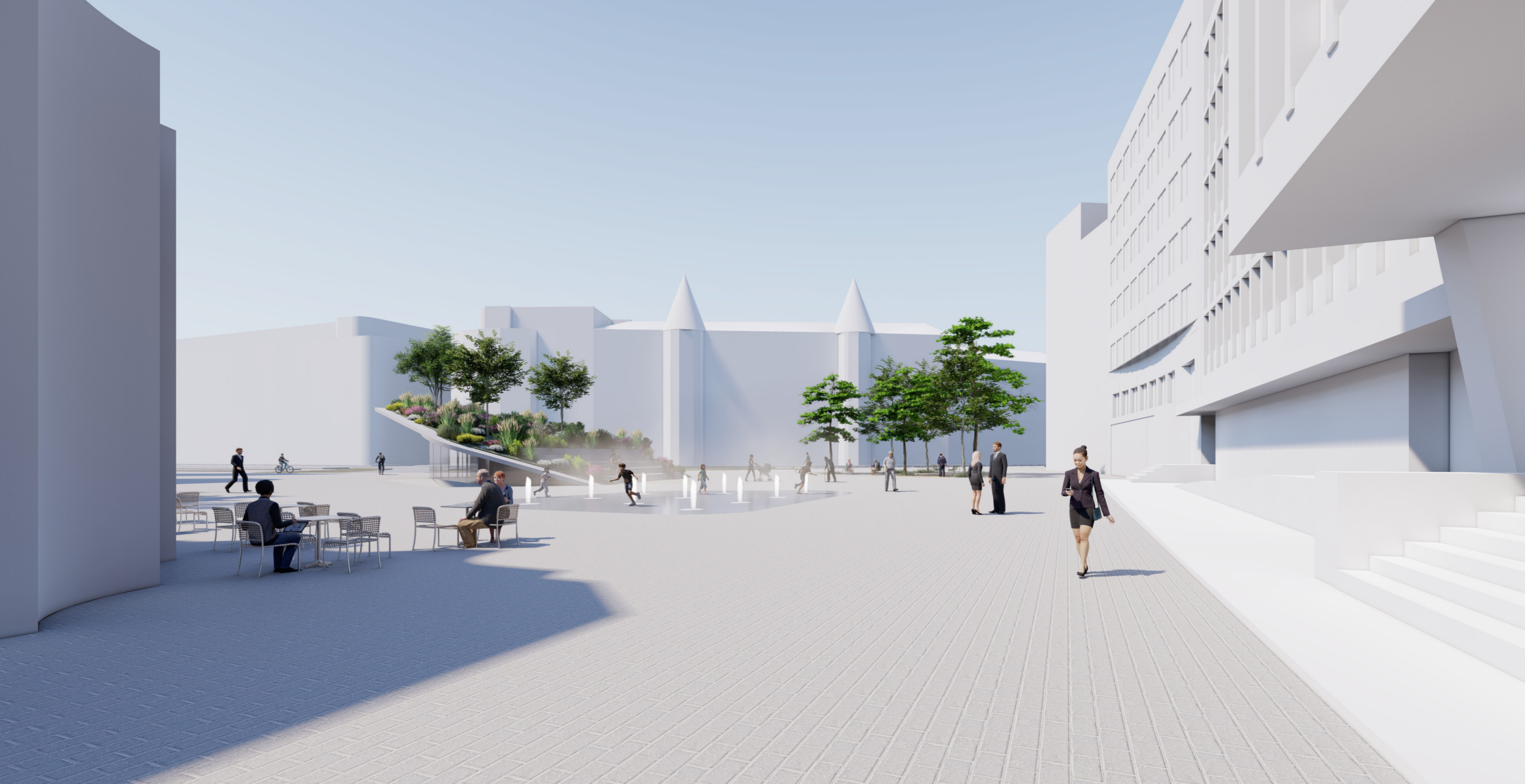
02 | CONCEPT  
**COUPES**



# 03

## VUES















Merci pour votre attention

