



Conférence de presse du 4 mai 2016

Bilan des accidents de la route
2015



LE GOUVERNEMENT
DU GRAND-DUCHÉ DE LUXEMBOURG
Ministère du Développement durable
et des Infrastructures

Département des transports



STATEC



Accidents corporels et victimes Principales tendances



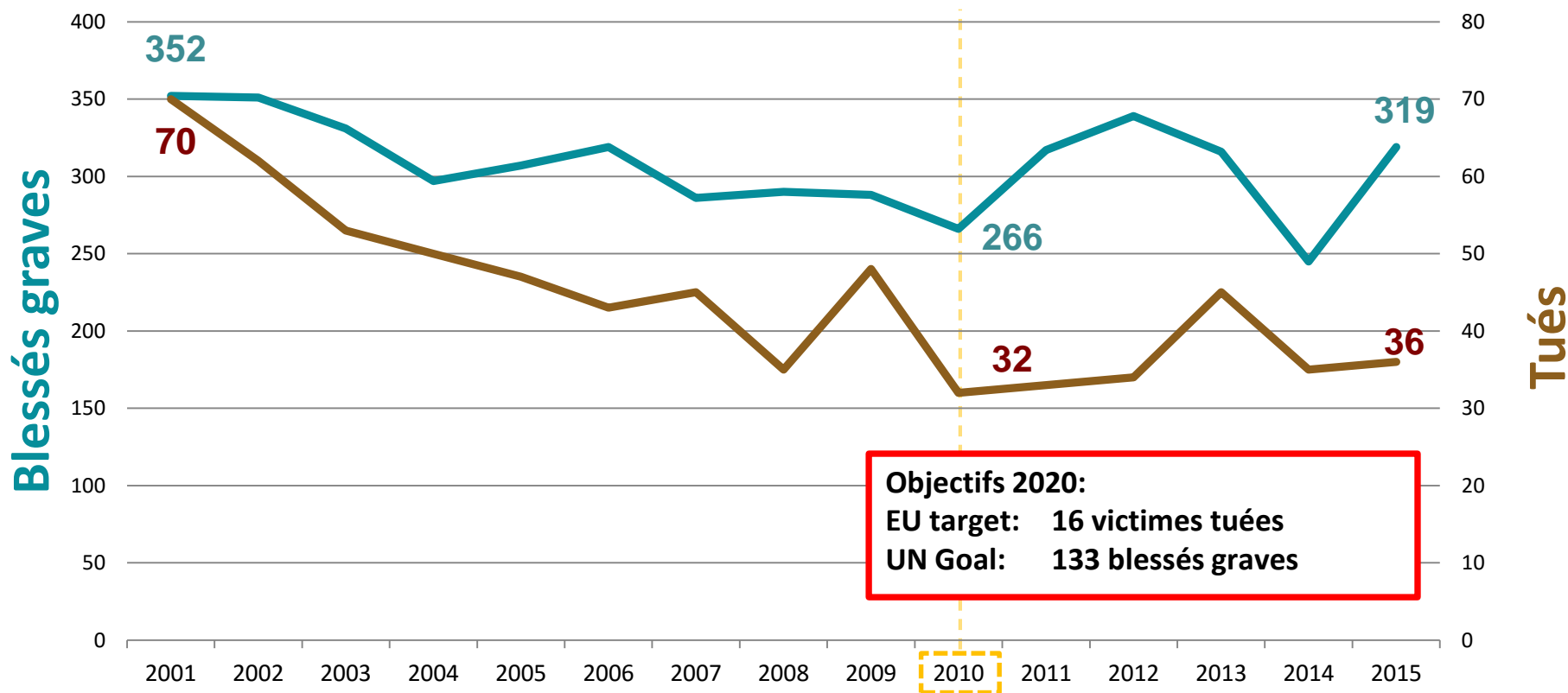
Comparaison 2014 / 2015

	2014	2015	Variation en %
Accidents corporels	908	983	+8 %
<i>dont mortels</i>	31	33	+6 %
Victimes tuées	35	36	+3 %
Blessés graves	245	319	+30 %
Blessés légers	981	1029	+ 5 %





Évolution des victimes de 2001 à 2015





Violeta Bulc,

Commissaire européen aux transports

~~Dear Minister,~~ *Dear François*

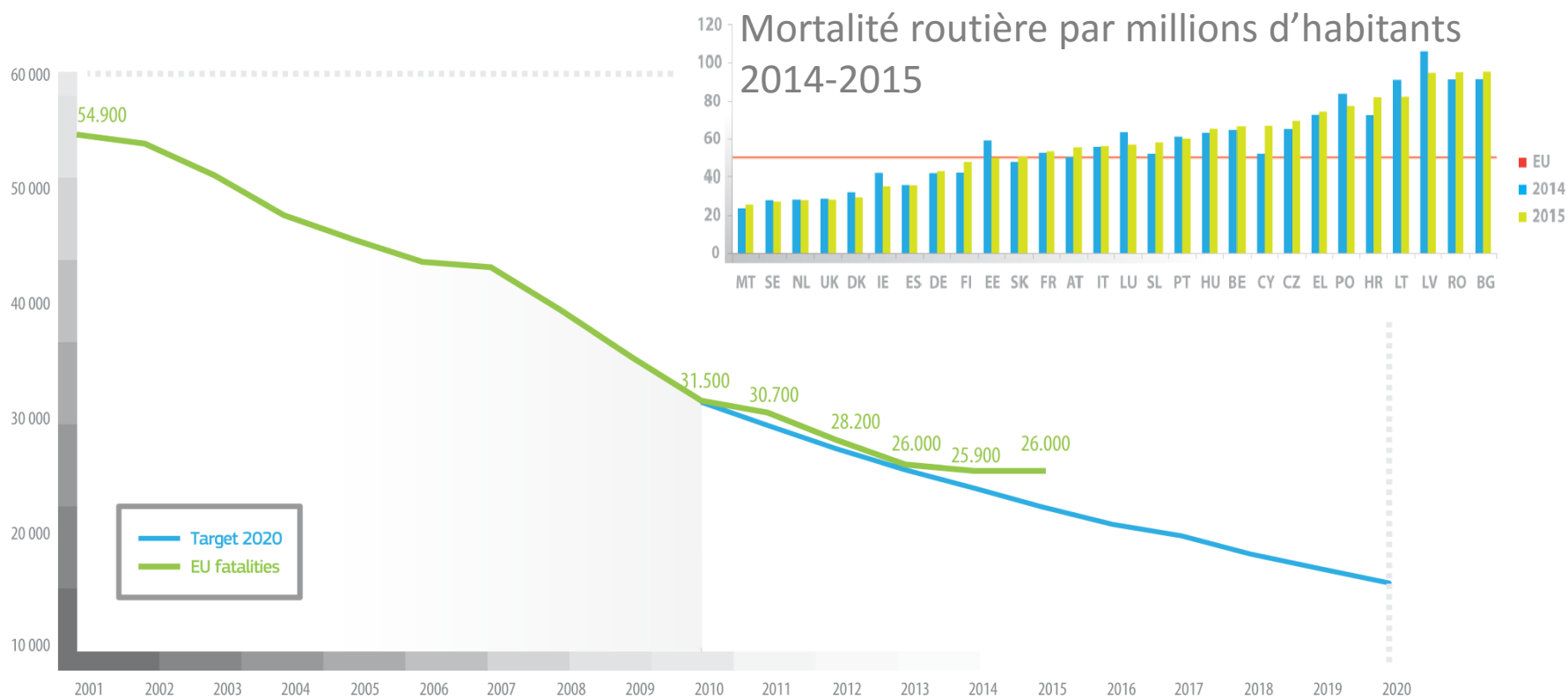
The safety of all road users is an absolute priority for me. I know that you share my commitment to prevent and reduce the human tragedies that happen on our roads daily.

On the 31st of March, I presented the EU-wide road safety statistics for 2015 which once again give rise to concerns. Despite the progress we have made so far, the data for the EU as a whole shows that 26 000 people did not make it home last year and over 135 000 people ended up with life-changing, serious injuries. To make the situation even more worrying, we are witnessing - for the first time since 2001 - a slight increase in the number of annual road fatalities.

This is simply unacceptable and it is a failure. This regrettable trend therefore means that we must take road safety seriously and provide more effective and swift response to this situation. This is not only our shared responsibility, but it is also our moral obligation.



Mortalité routière Union Européenne 2001-2015



Source: - CARE (EU road accidents database)



Usagers impliqués

Bilan des accidents de la route 2015

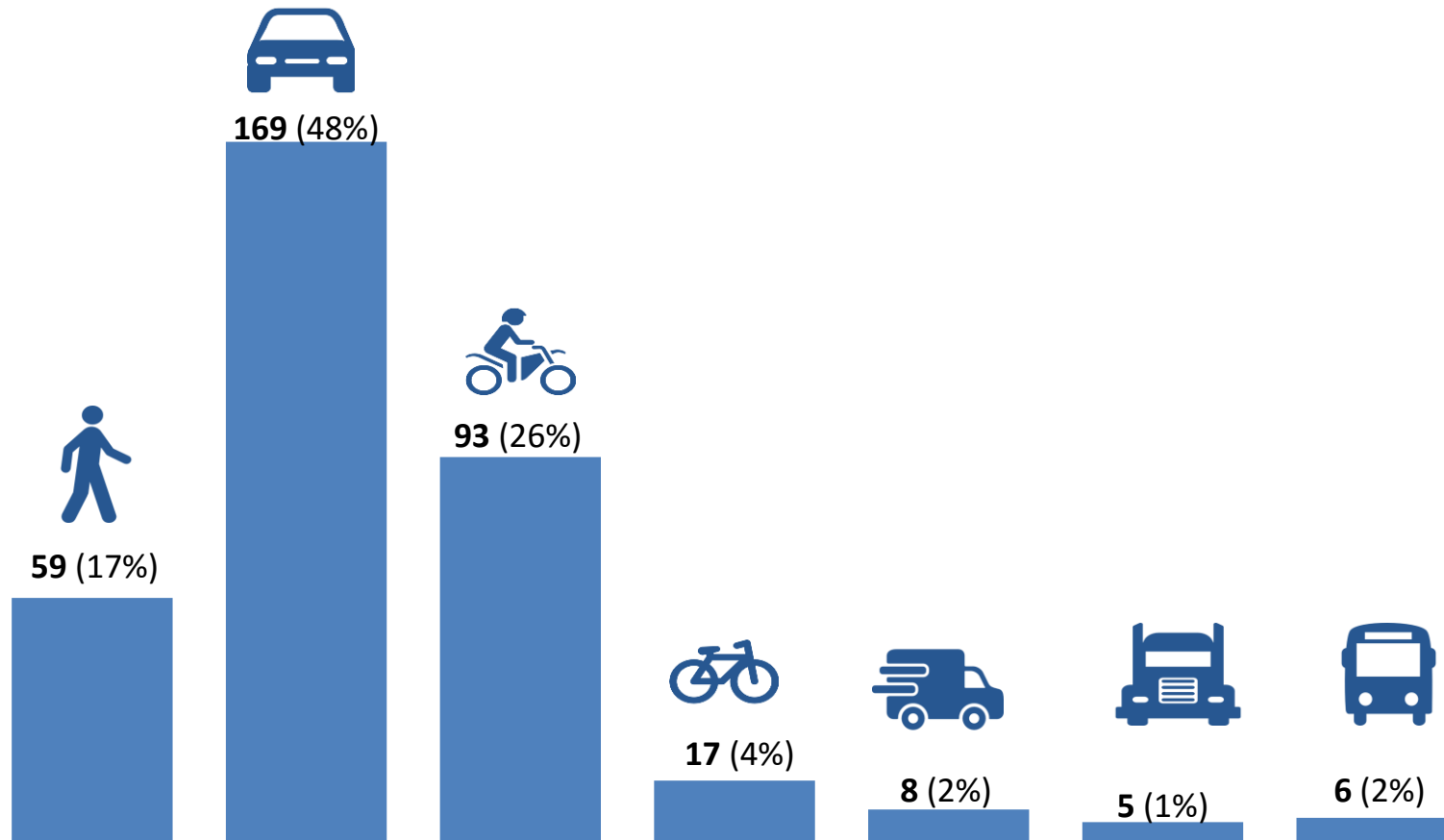


LE GOUVERNEMENT
DU GRAND-DUCHÉ DE LUXEMBOURG
Ministère du Développement durable
et des Infrastructures

Département des transports

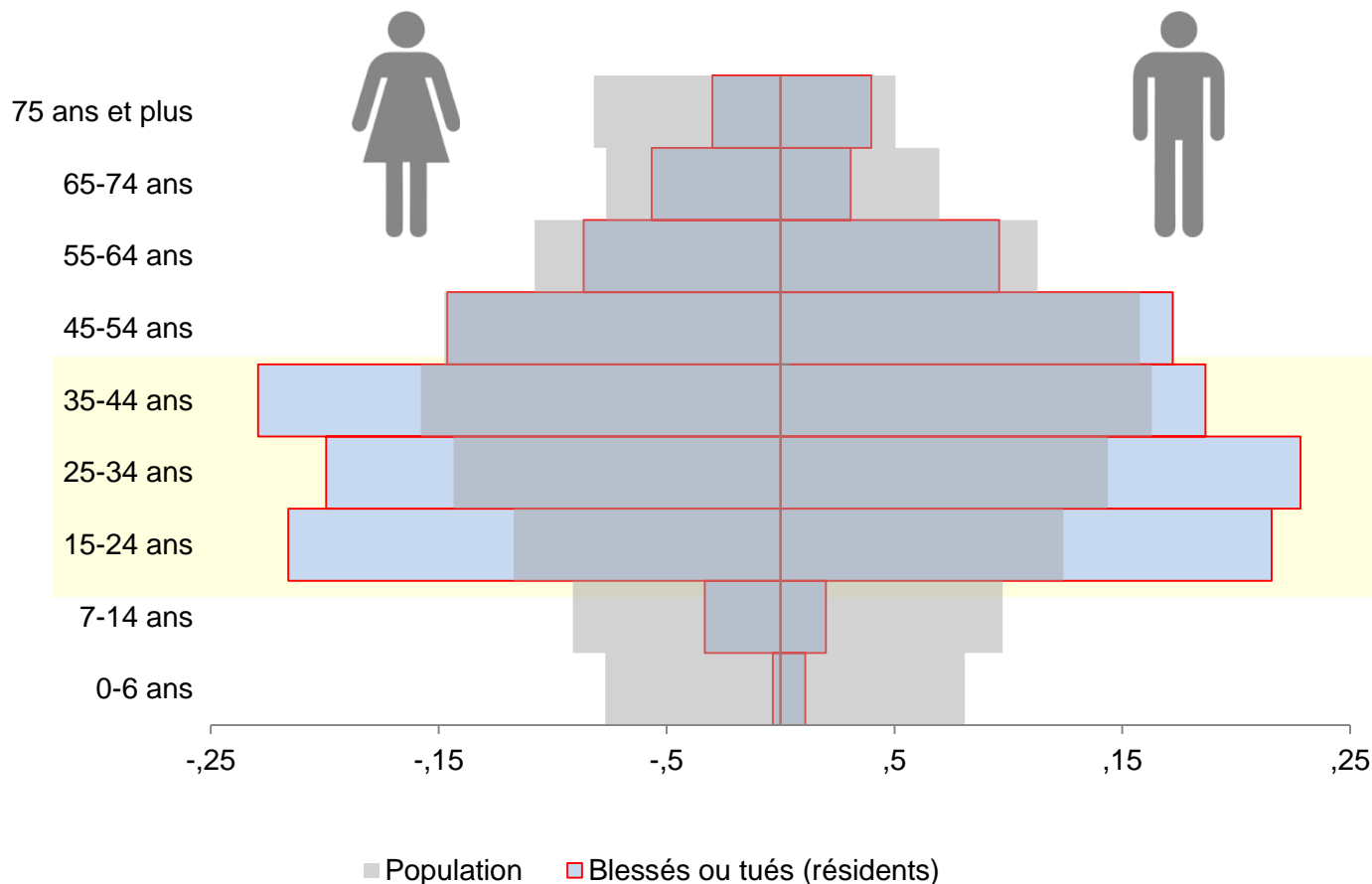


Nombre de victimes tuées et blessées graves



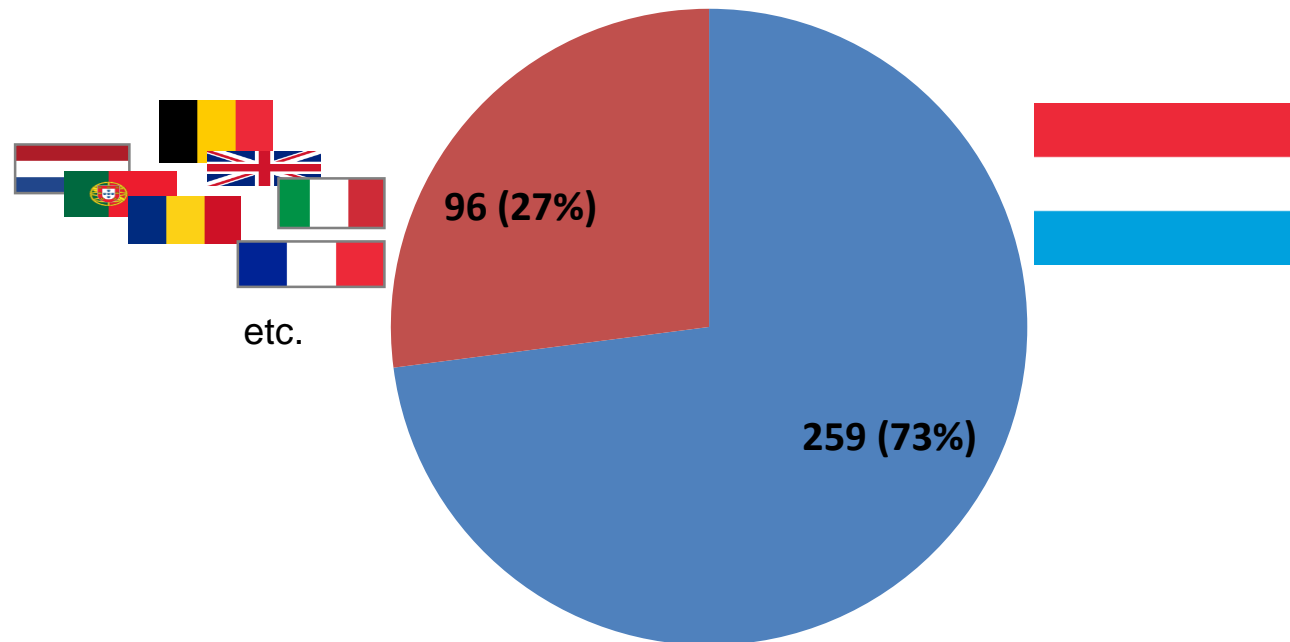


Les résidents victimes d'accidents mortels et graves par rapport à la population



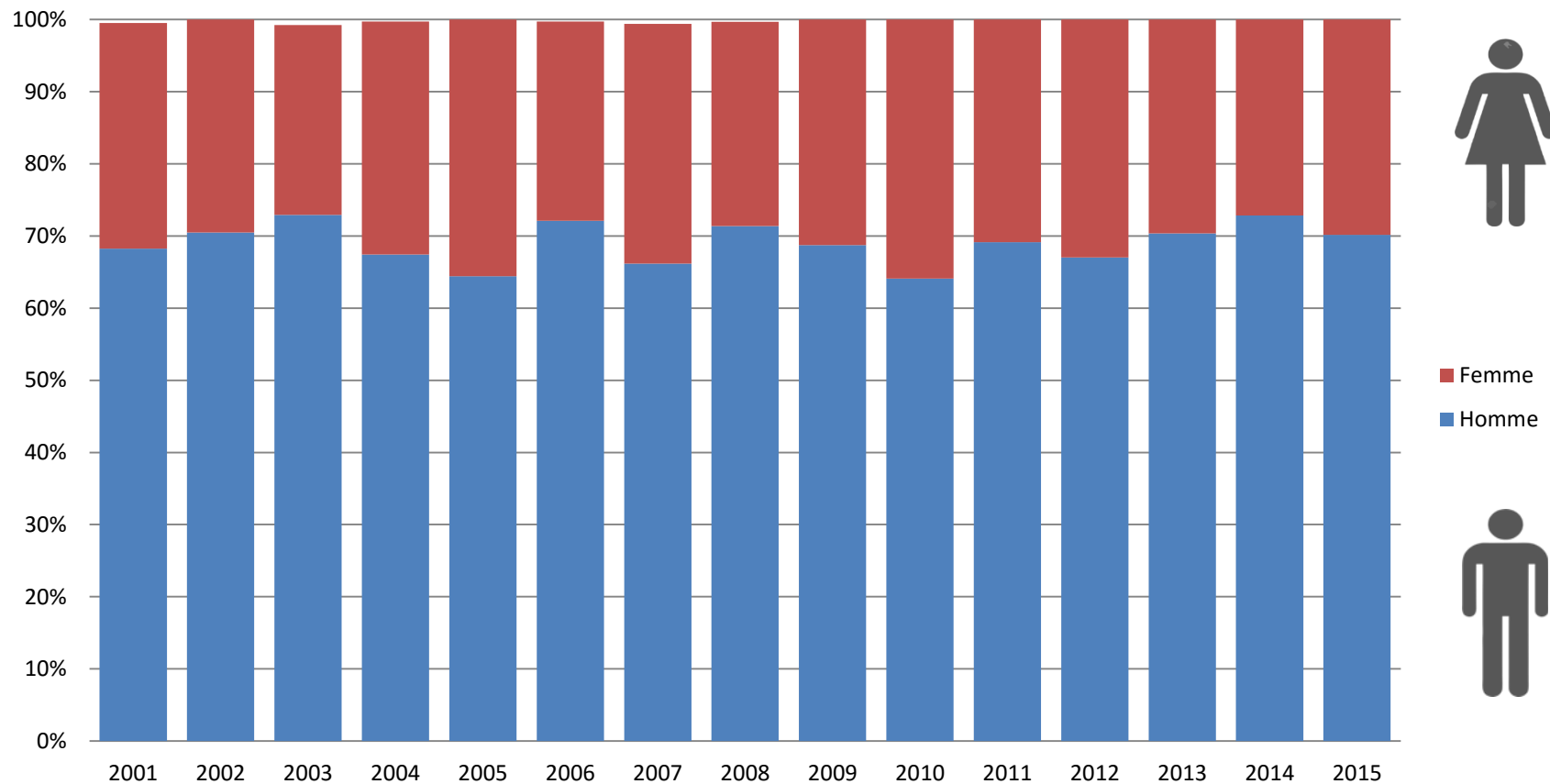


Victimes tuées et blessées graves selon le pays de résidence



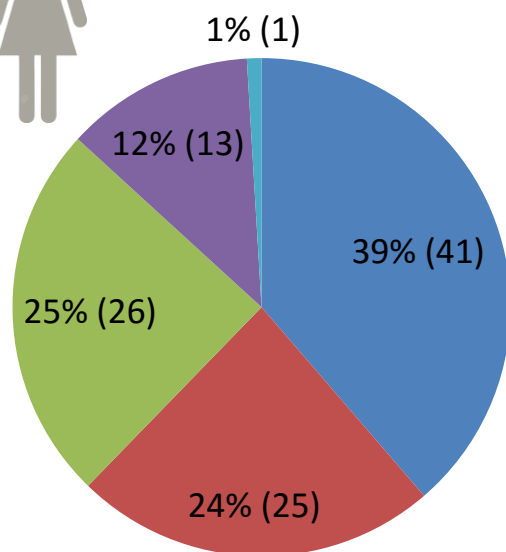


Victimes tuées et blessées graves selon le sexe depuis 2001



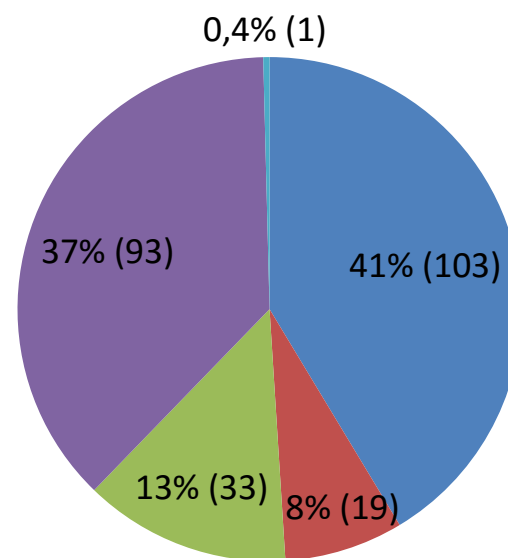


Victimes tuées et blessées graves selon la catégorie d'usager



106 victimes féminines

- Conducteur (4 roues)
- Passager (4 roues)
- Piéton
- Conducteur (2 roues)
- Passager (2 roues)



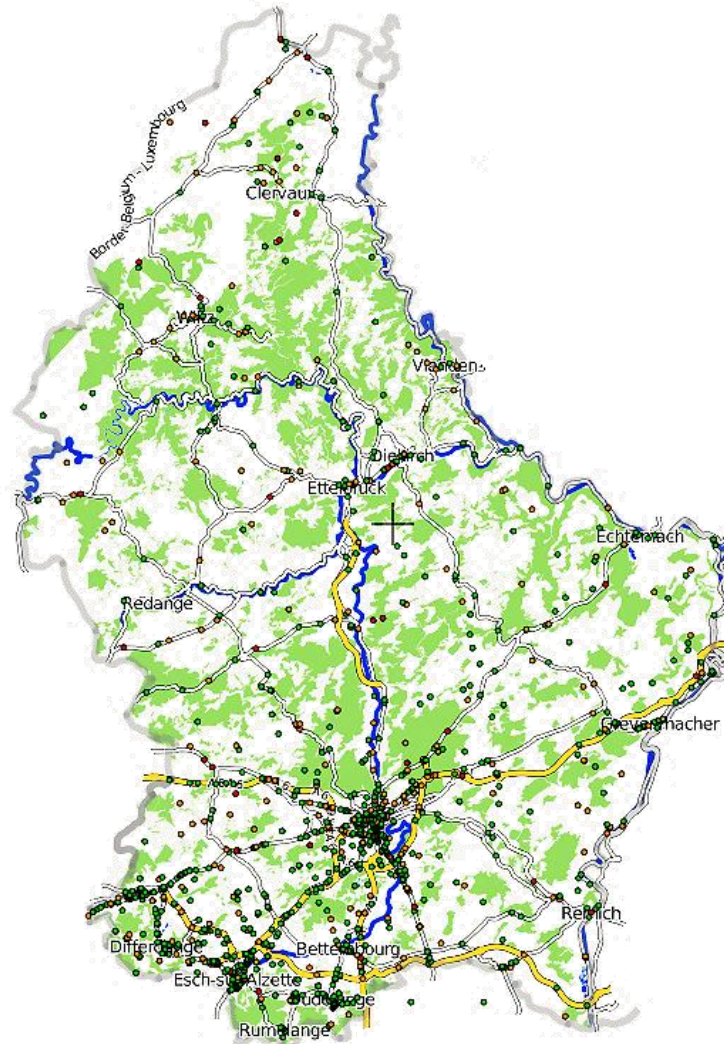
249 victimes masculines



Localisation



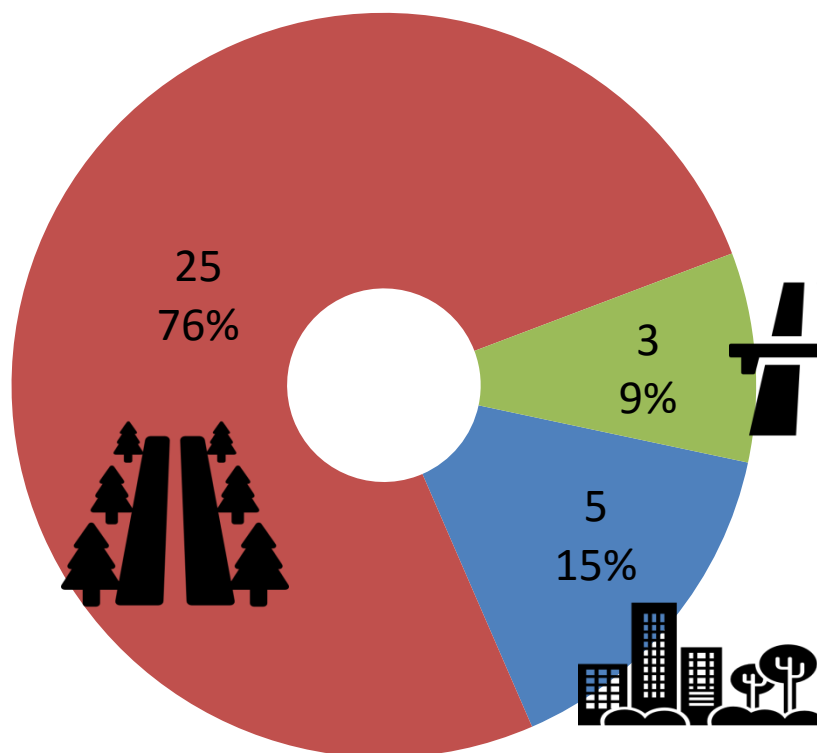
Localisation des accidents corporels en 2015



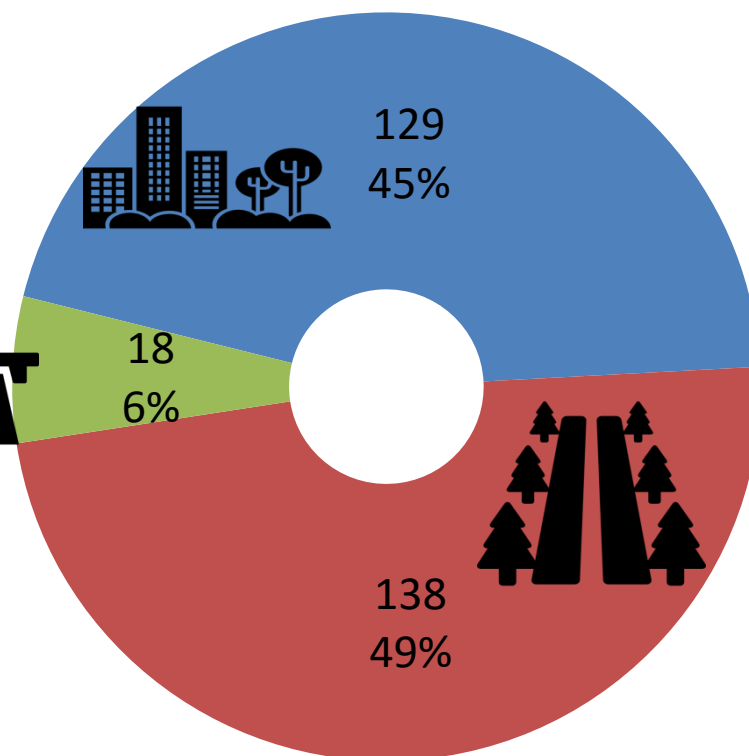


Accidents mortels et graves selon le type de route

Accidents mortels

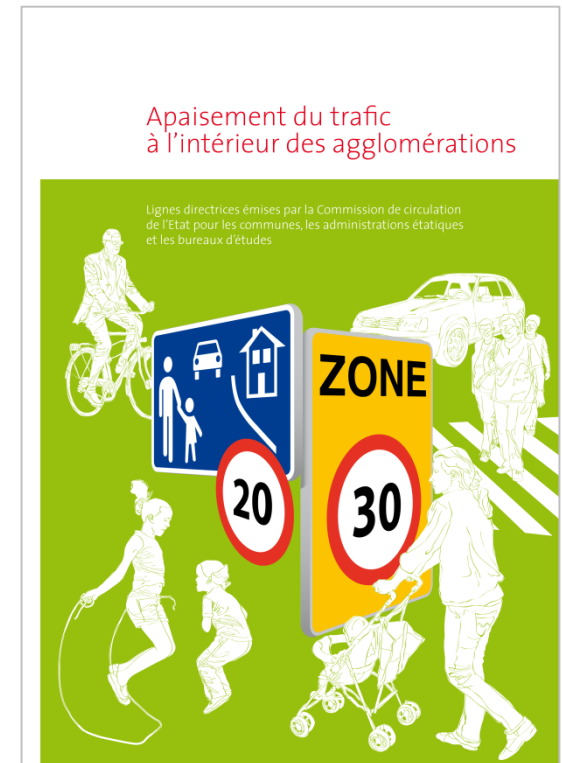
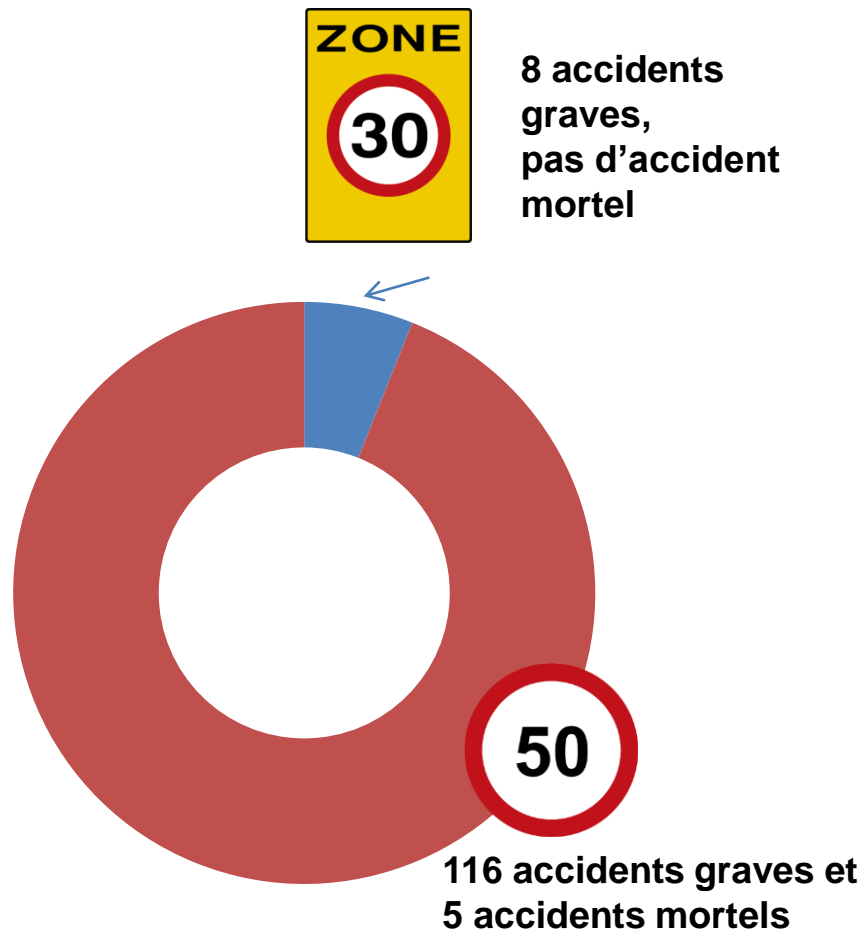


Accidents graves





Accidents mortels et graves en agglomération

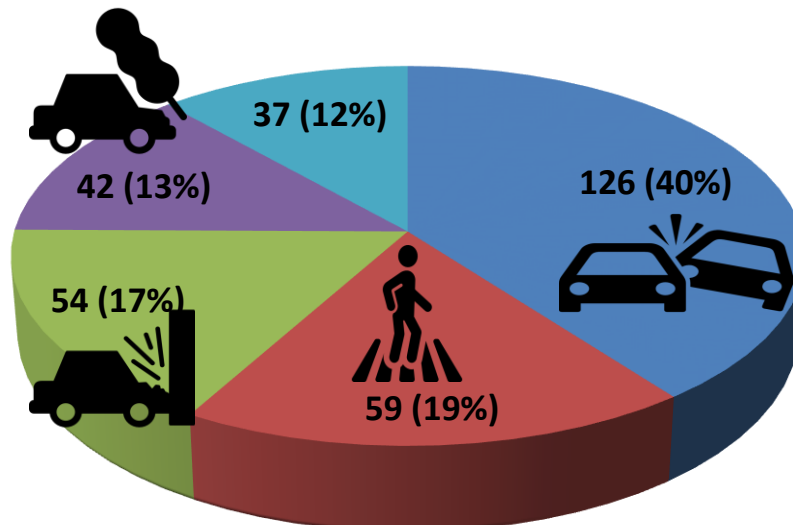




Circonstances



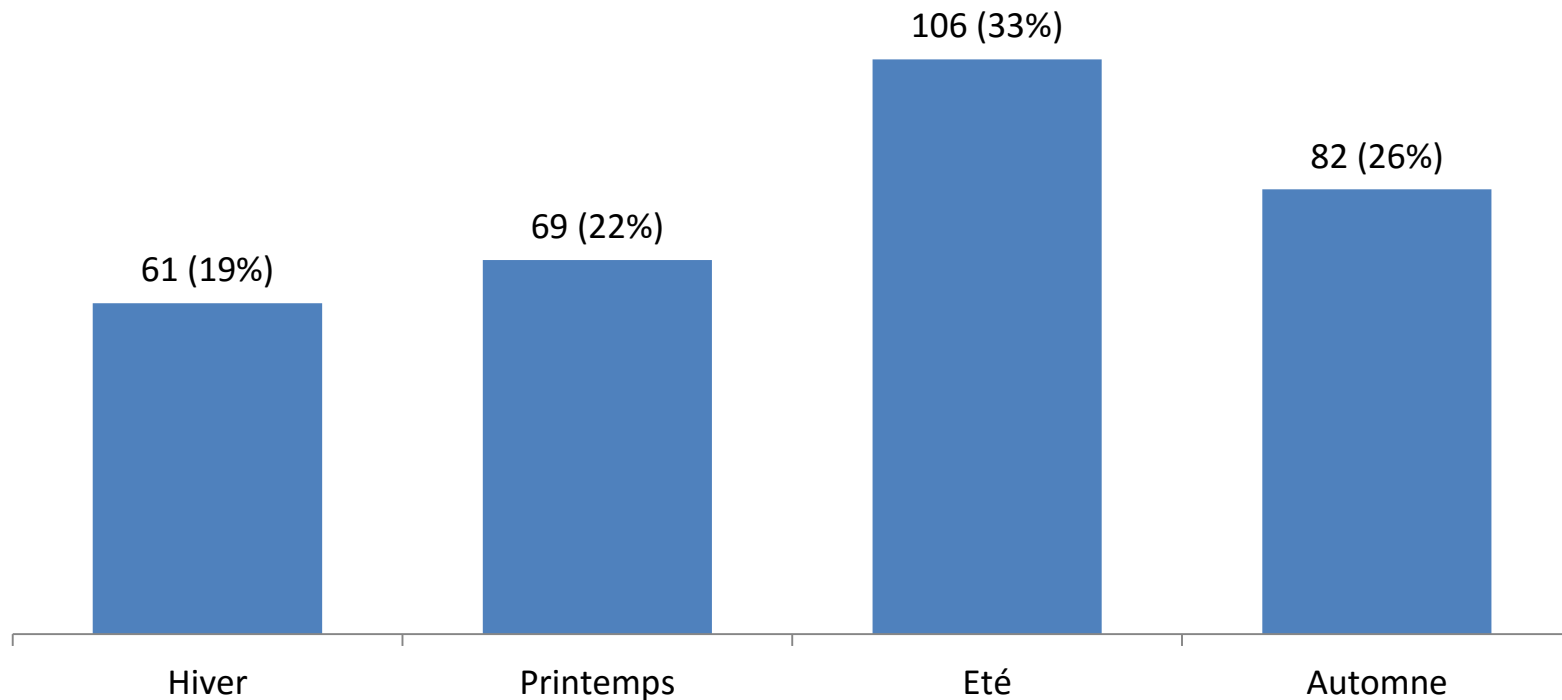
Accidents mortels et graves par type de collision



- Entre véhicules en marche
- Entre véhicules et un piéton
- Contre un obstacle fixe
- Contre un arbre
- Autres types d'accidents

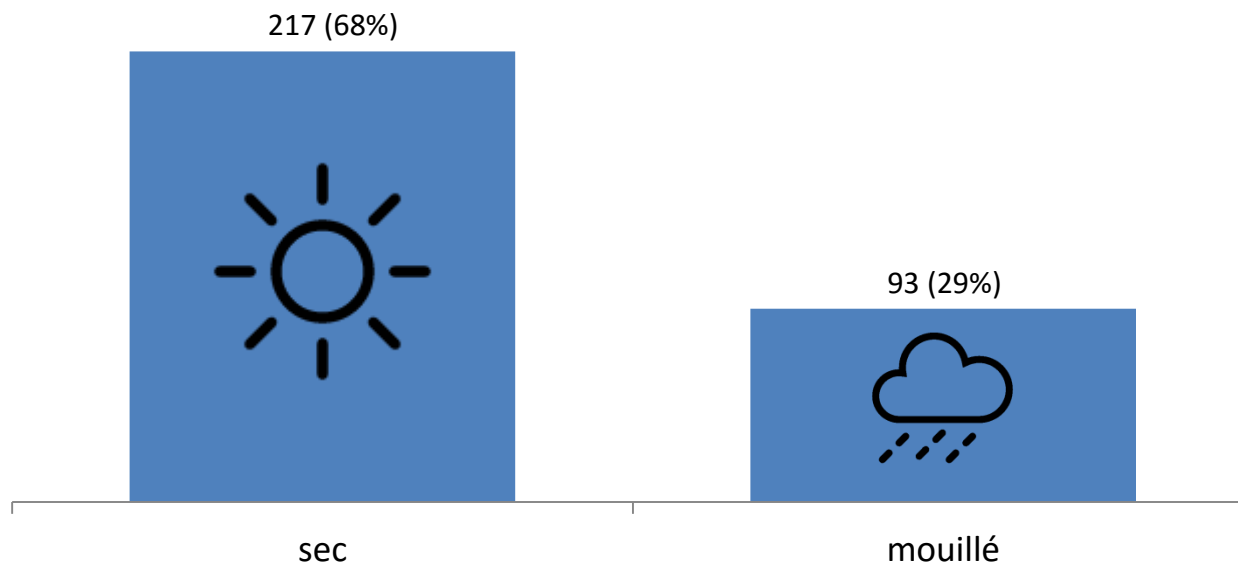


Accidents mortels et graves selon la saison



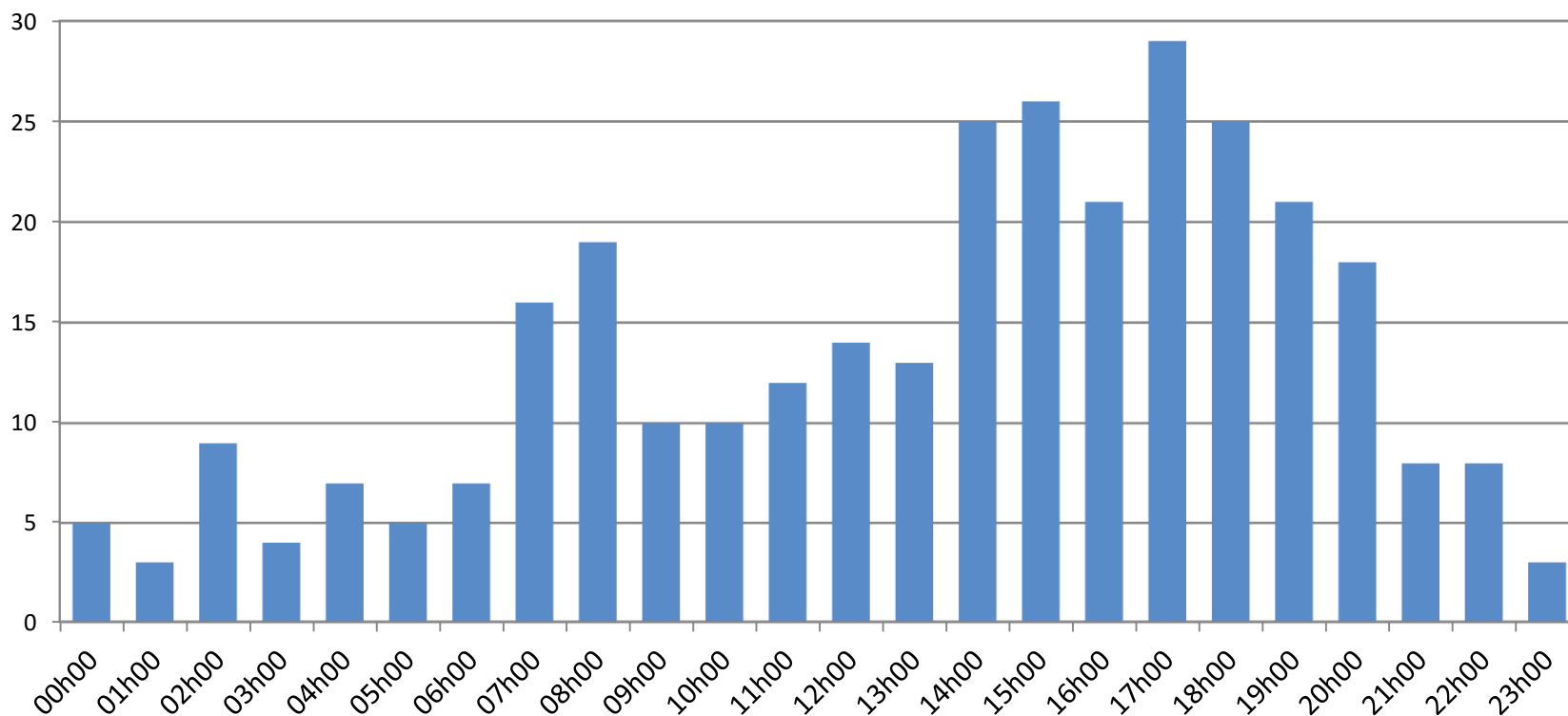


Accidents mortels et graves selon l'état de la chaussée



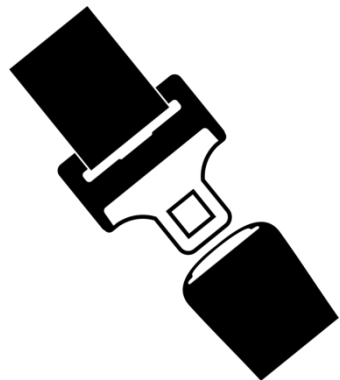


Accidents mortels et graves selon l'heure





Port de la ceinture de sécurité

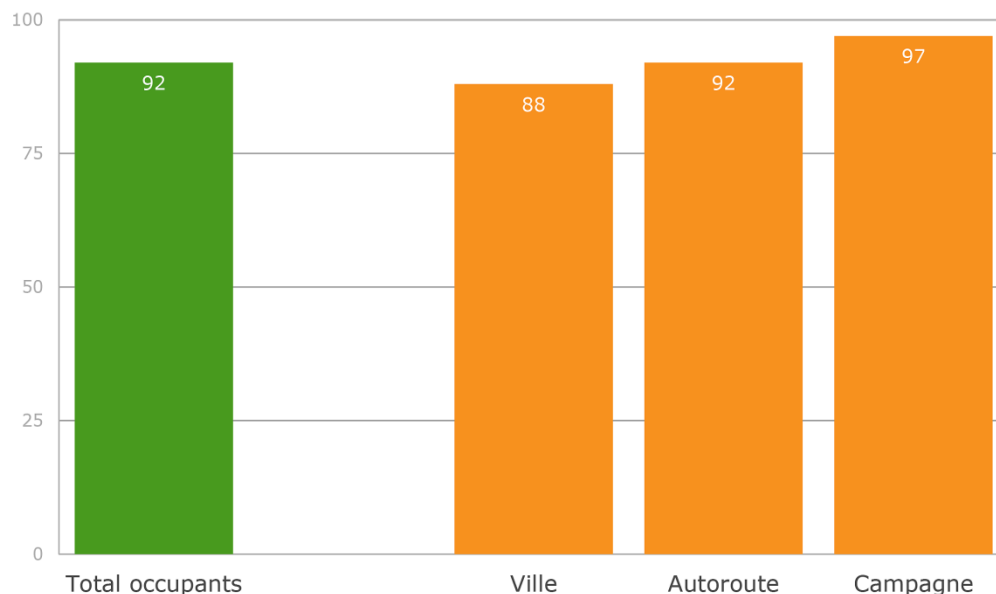


35% des victimes tuées
12 % des blessés graves
sans ceinture de sécurité

Enquête sur le port de la
ceinture (octobre 2015):

92%

portent la ceinture





Principales causes présumées



Vitesse, principale cause présumée des accidents mortels et graves



**45% des accidents
mortels**

**37% des accidents
graves**



Alcool



**30% des accidents
mortels**

**19% des accidents
graves**



Drogues

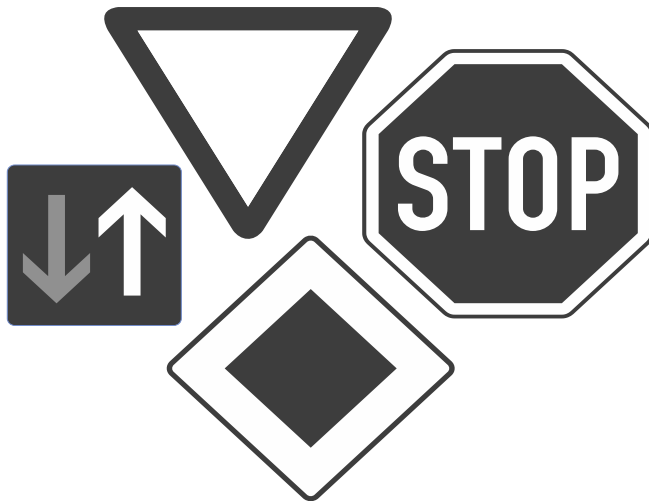


**6% des accidents
mortels**

**4% des accidents
graves**



Non respect de la priorité



**0% des accidents
mortels**

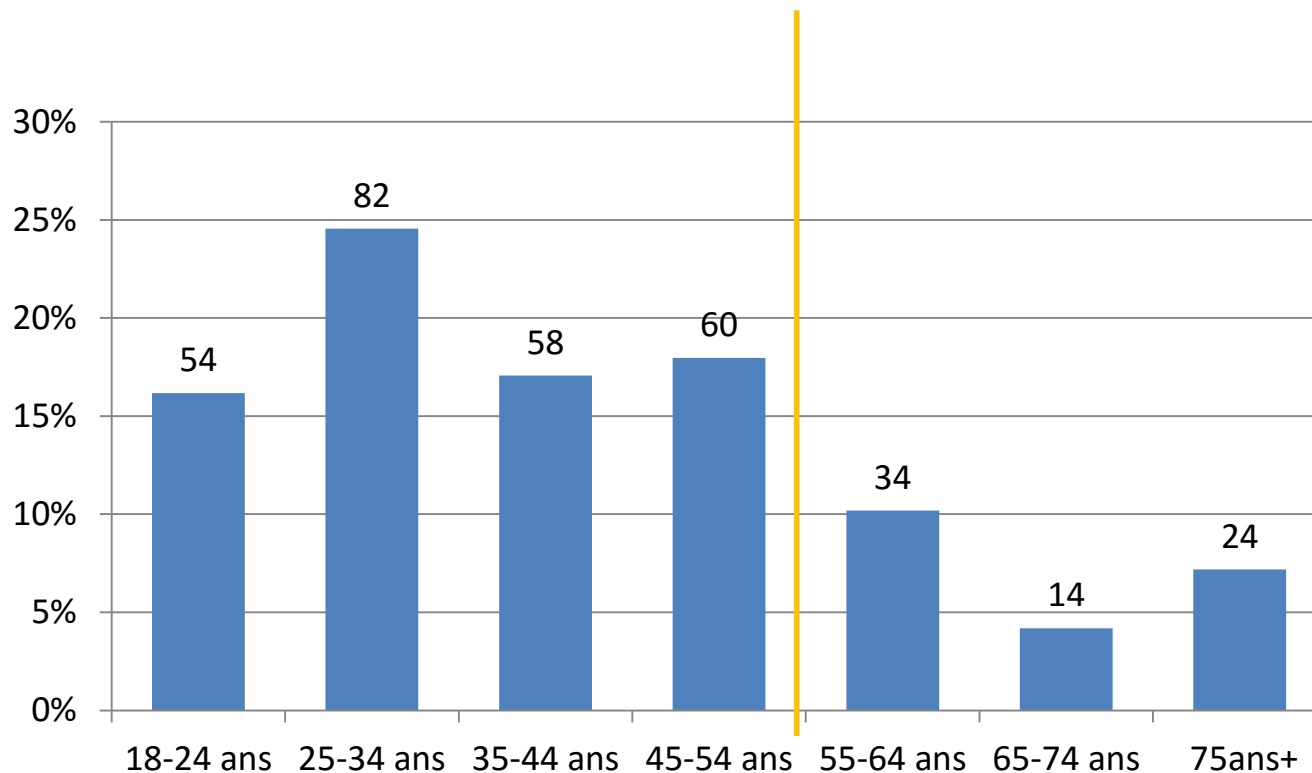
**17% des accidents
graves**



Conducteurs présumés responsables



Âge des conducteurs présumés responsables des accidents mortels et graves



Bilan des accidents de la route 2015

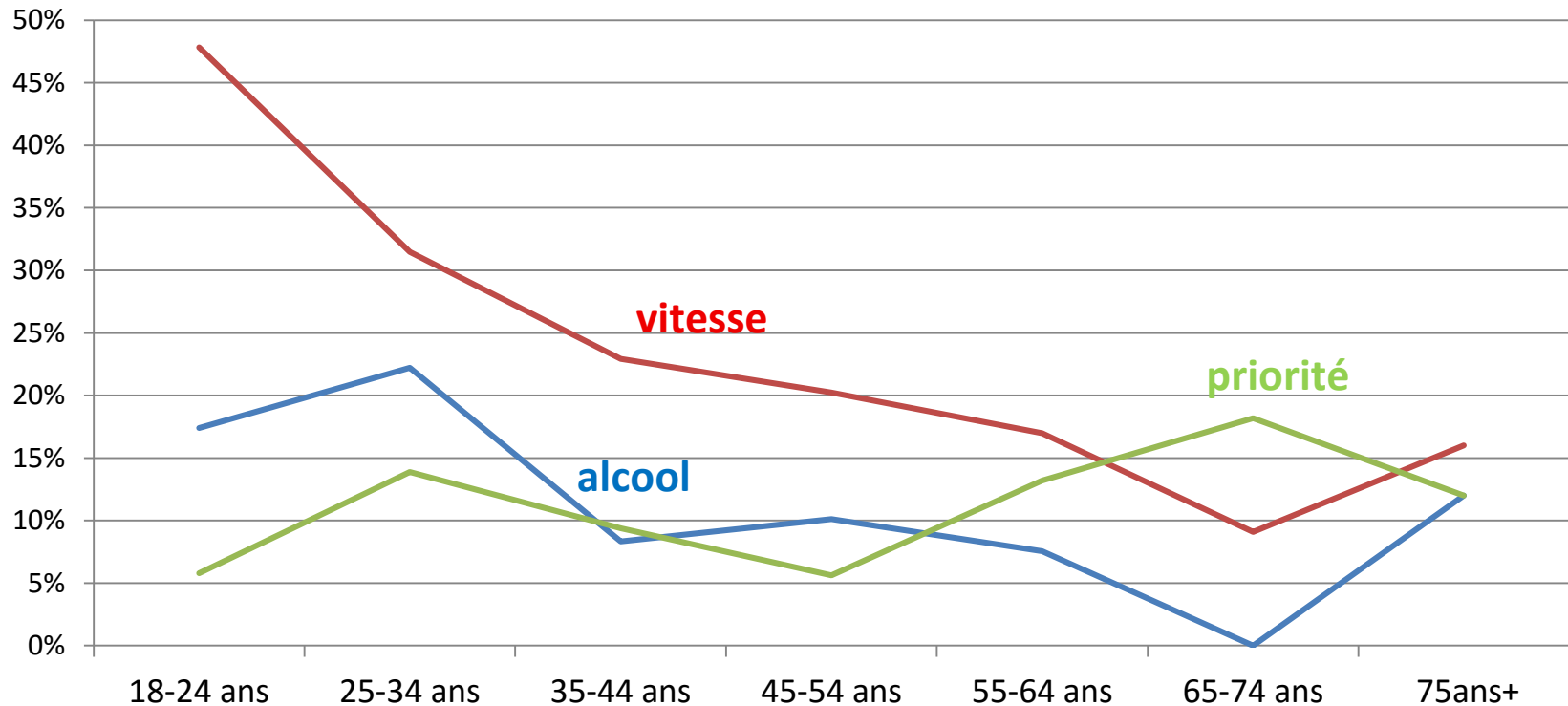


LE GOUVERNEMENT
DU GRAND-DUCHÉ DE LUXEMBOURG
Ministère du Développement durable
et des Infrastructures

Département des transports

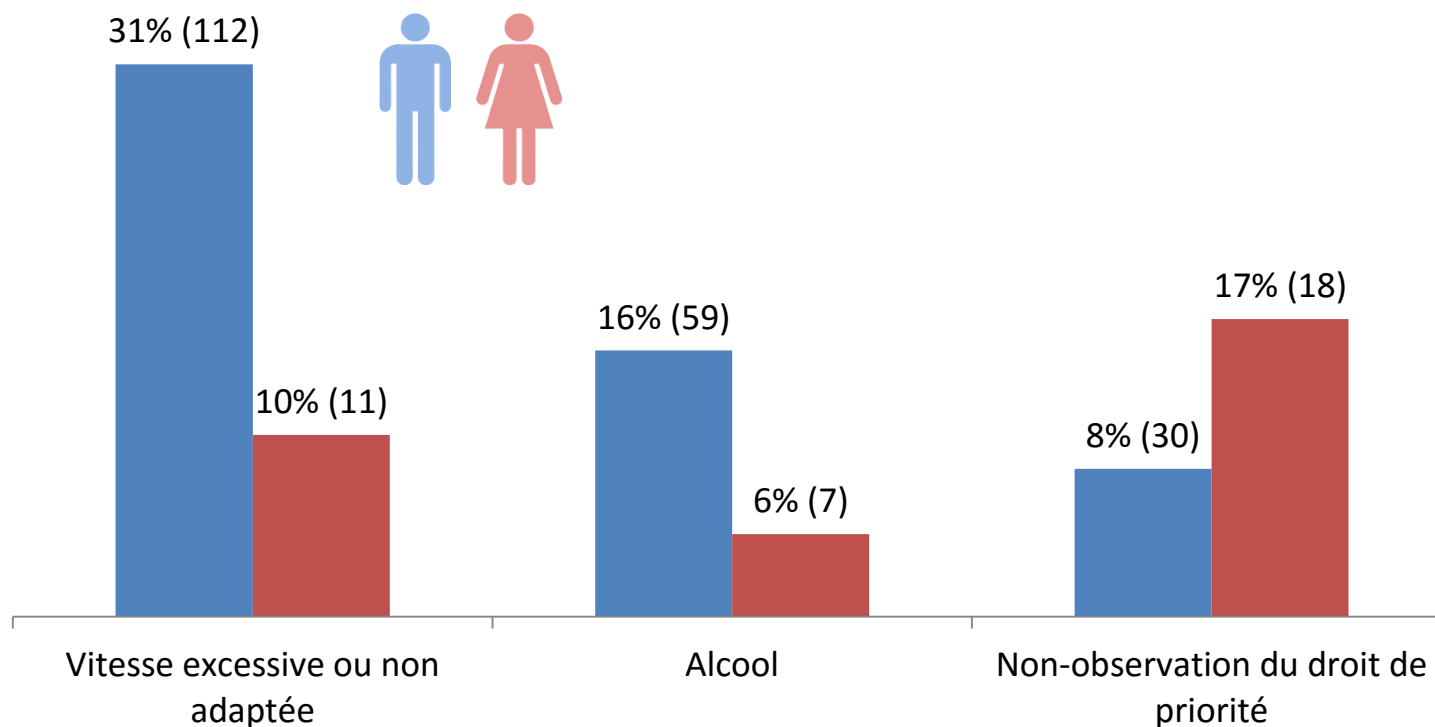


Principales causes présumées à l'origine d'accidents mortels et graves par classes d'âges





Principales causes présumées à l'origine d'accidents mortels et graves par genre





Faits saillants:

- Tués: +1 / Blessés graves: +74
- Les hommes représentent 70% des victimes blessées graves ou tuées
- Plus d'un tiers des victimes tuées ne portaient pas la ceinture de sécurité
- 7 accidents mortels et graves sur 10 sur chaussée à l'état sec
- Vitesse: principale cause des accidents mortels et graves
- 1 accident mortel ou grave sur 5 dû à l'excès d'alcool
- Les conducteurs de 25-34 ans comptent parmi les principaux responsables d'accidents graves ou mortels



LA ROUTE C'EST NOUS TOUS

Campagne de sensibilisation pour
une meilleure cohabitation entre
automobilistes et cyclistes



LE GOUVERNEMENT
DU GRAND-DUCHÉ DE LUXEMBOURG





Objet, approche, durée et public cible

Objet:

Amélioration de la sécurité des usagers de la route par le respect des règles et une meilleure cohabitation sur nos routes

Approche:

pédagogique plutôt que répressive

Public cible:

Tous les usagers de la route, résidents et frontaliers

Durée:

3 semaines à partir du 11 mai 2016 (panneaux routiers: 2 mois)



Supports

- 45 **panneaux routiers** sur réseau national
- 95 **panneaux publicitaires** urbains
- 66 **barrières** dans 13 parkings
- Signalétique sur 52 **ascenseurs** dans 13 parkings ainsi qu'au MDDI
- Affichage « full back » sur 15 **autobus** du réseau RGTR
- **Annonces presse**
- **Spots radio**
- 3500 **affiches A3** (administrations, bâtiments publics ...)
- **Bannières web et mobile** (couverture nationale et frontalière)



45 panneaux routiers sur réseau national



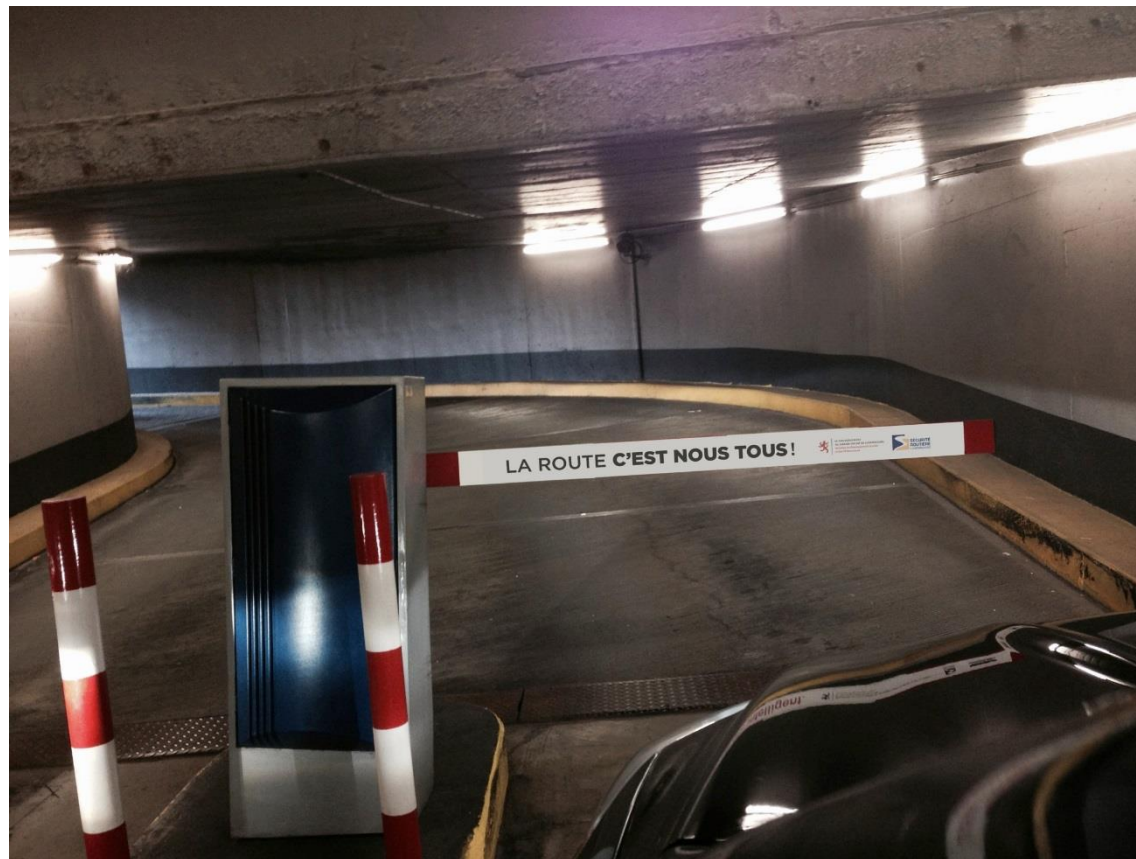


95 panneaux publicitaires urbains



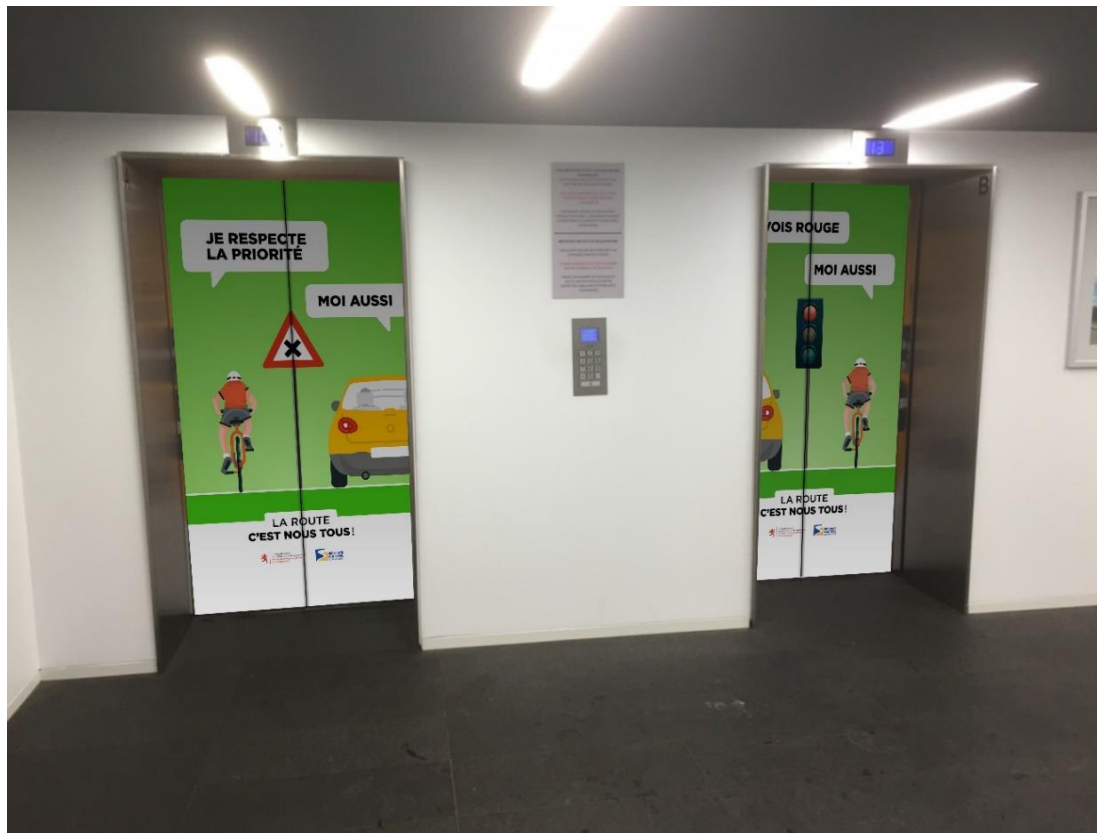


66 barrières dans 13 parkings





Signalétique sur 52 ascenseurs dans 13 parkings et au MDDI





Affichage « fullback » sur 15 bus du réseau RGTR





Spots radio et annonces presse



LA ROUTE C'EST NOUS TOUS!

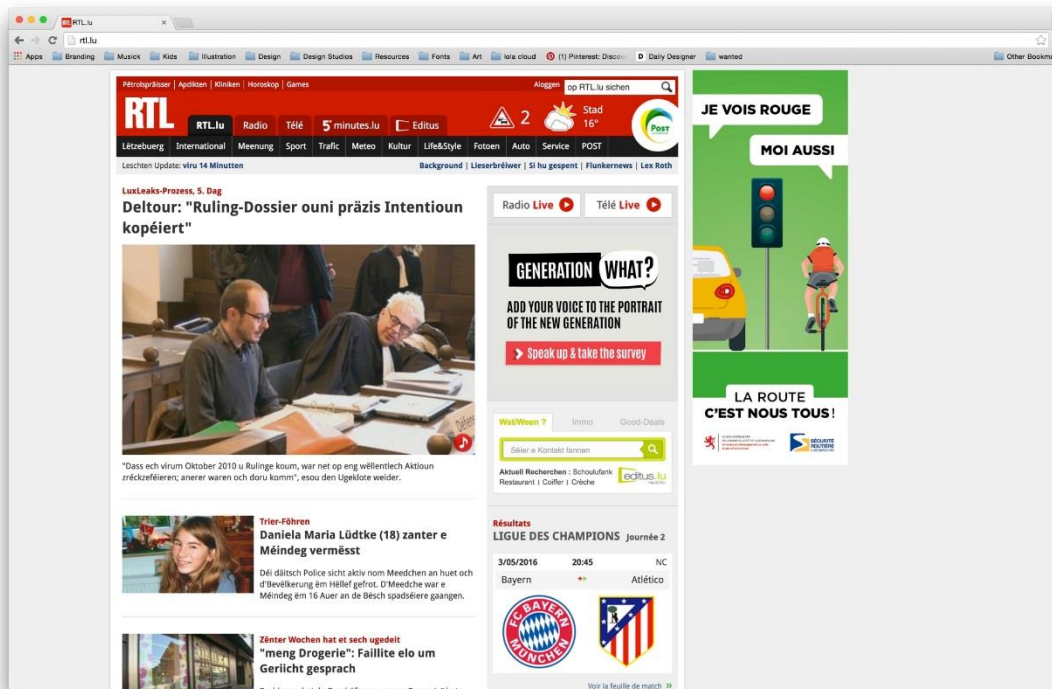


LA ROUTE C'EST NOUS TOUS!





Bannières web et mobile (couverture nationale et frontalière)





1^{re} Journée nationale de la Sécurité routière

- **Contexte:** mise en œuvre du plan d'action Sécurité routière et suivant débat à ce sujet à la Chambre des Députés
- **Sujet:** un jour entier dédié à la promotion de la sécurité pour tous les usagers de la route
- **Thématique 2016:** « Zones 30 »
- **Date:** 26 septembre 2016
- **Participants:** acteurs du terrain et communes, invités à se rallier à cette action par le lancement de propres initiatives ou d'activités.



Téléchargement des visuels
(presse):
mddi.lu

Données sur
www.statistiques.public.lu