



# Mobilitéitskonzept Leitbild Nordstad 2035



LE GOUVERNEMENT  
DU GRAND-DUCHÉ DE LUXEMBOURG  
Ministère de la Mobilité  
et des Travaux publics



LE GOUVERNEMENT  
DU GRAND-DUCHÉ DE LUXEMBOURG  
Ministère de l'Énergie et de  
l'Aménagement du territoire  
Département de l'aménagement  
du territoire



LE GOUVERNEMENT  
DU GRAND-DUCHÉ DE LUXEMBOURG  
Ministère de la Mobilité  
et des Travaux publics  
Administration des ponts et chaussées



en collaboration avec



et





# NORDSTAD



Commune de Bettendorf



Ville de Diekirch



**Présentation ausgewählter  
Elemente des Leitbildes –  
aktueller Stand der Arbeiten**

**Informationsversammlung**

**LANDESPLANERISCHES LEITBILD /  
VISION TERRITORIALE**

**NORDSTAD 2035**

04.10.21	Diekirch
07.10.21	Ettelbruck
11.10.21	Erpeldange/Sauer
13.10.21	Bettendorf
18.10.21	Schieren



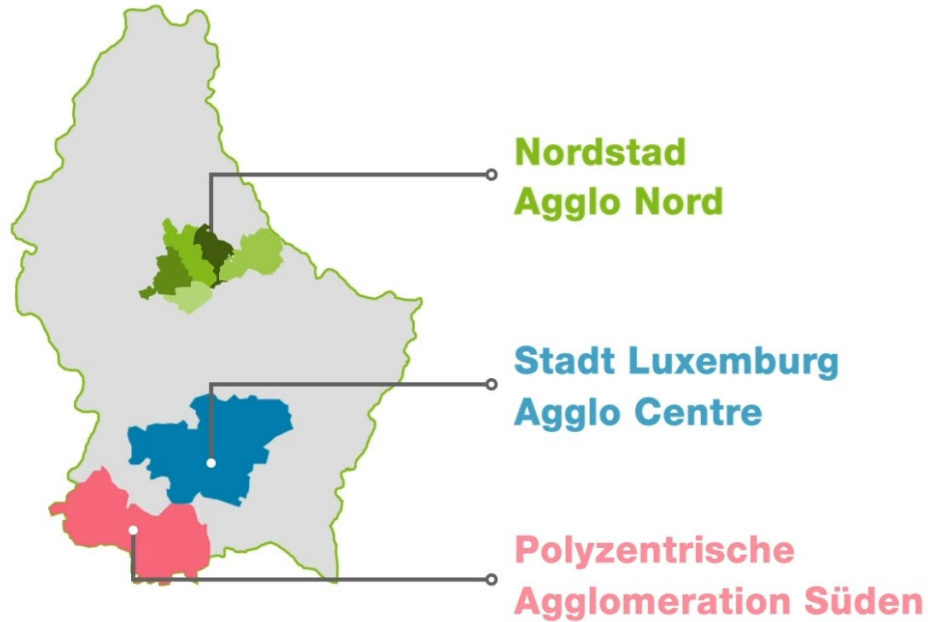


## **Begrüßung**

Claude Turmes, Minister für Raumentwicklung



➤ Nordstad als wichtiger Baustein der Landesplanung









Marc Mersch, Dipl.-Ing. Raum- und Umweltplanung, pact s.à.r.l.



Sammlung aller relevanten aktuellen  
Grundlagendaten und Entwicklungen

**Analyse**  
Grundlegendokumente  
Informationen Gemeinden

**Raumanalyse**



SWOT – Analyse

- Leitbild greift viele Leitziele, Ansätze und Ideen aus unterschiedlichen, bereits bestehen Dokumenten auf
- Entwicklung in Einklang mit den übergeordneten Dokumenten

<p>UN 2030 Agenda's Sustainable Development Goals (SDGs) - 2015</p>	<p>le « Pact of Amsterdam establishing the Urban agenda for the EU » - 2016</p>	<p>Neue Leipzig Charta - 2020</p>	<p>«objectifs de la loi concernant l'aménagement du territoire - 2018</p>
<p>PDAT 2003</p>	<p>3<sup>e</sup> Plan national pour un développement durable (PNDD) 2021</p>	<p>Plan National concernant la Protection de la Nature (PNPN) 2017</p>	<p>Plan national intégré en matière d'énergie et de climat (PNEC) 2016</p>
<p>l'étude Rifkin - 2016</p>	<p>l'étude relative aux zones calmes 2015</p>	<p>les résultats de la consultation citoyenne PDAT - 2018</p>	<p>Guide ECO-Urbanisme - 2021</p>
<p>les plans directeurs sectoriels 2020</p>	<p>Abstimmung mit Planungsüberlegungen Plan National de Mobilité (PNM); Plan Régional de Mobilité (PRN) 2021</p>	<p>Stadtvision Ettelbruck 2030 - 2018</p>	<p>le diagnostic territorial Nordstad (y compris les données de Rauplus) élaboré par le Dater - 2019/2020</p>
<p>Masterplan NORDSTAD 2008</p>	<p>Bilan du Masterplan réalisé par PROGroup en 2018</p>	<p>le plan directeur ZAN 2017</p>	<p>les PAGs communaux avec les études préparatoires et les concepts de développement</p>
<p>Planungshandbuch - 2021</p>	<p>Tourismus- und Lebensraumkonzept 2021</p>	<p>les projets en cours des départements ministériels et administrations suivants: MMTP, ML, AGE, ANF, AME mis à disposition par le DATer</p>	<p>les plans et programmes de l'aménagement du territoire</p>





## 1. Befragung: Juni / Juli 2020; 1.077 Teilnehmer\*innen

Hohe Lebensqualität



68 % sehr wichtig  
27% wichtig

Gesunder Lebensraum



69 % sehr wichtig  
29% wichtig

Nachhaltigkeit der Mobilität



43 % sehr wichtig  
39% wichtig

Reduzierung des Verkehrsaufkommens



43 % sehr wichtig  
35% wichtig

Derzeitige innerörtliche Grünflächen und Parkanlagen



28% unzufrieden  
8% sehr unzufrieden

Derzeitiges Angebot an erschwinglichem Wohnraum



25% unzufrieden  
34% sehr unzufrieden

## 2. Befragung: Februar / März 2021: 647 Teilnehmer\*innen

Stadtpark



Flussbaden



Fuß- und Radwege



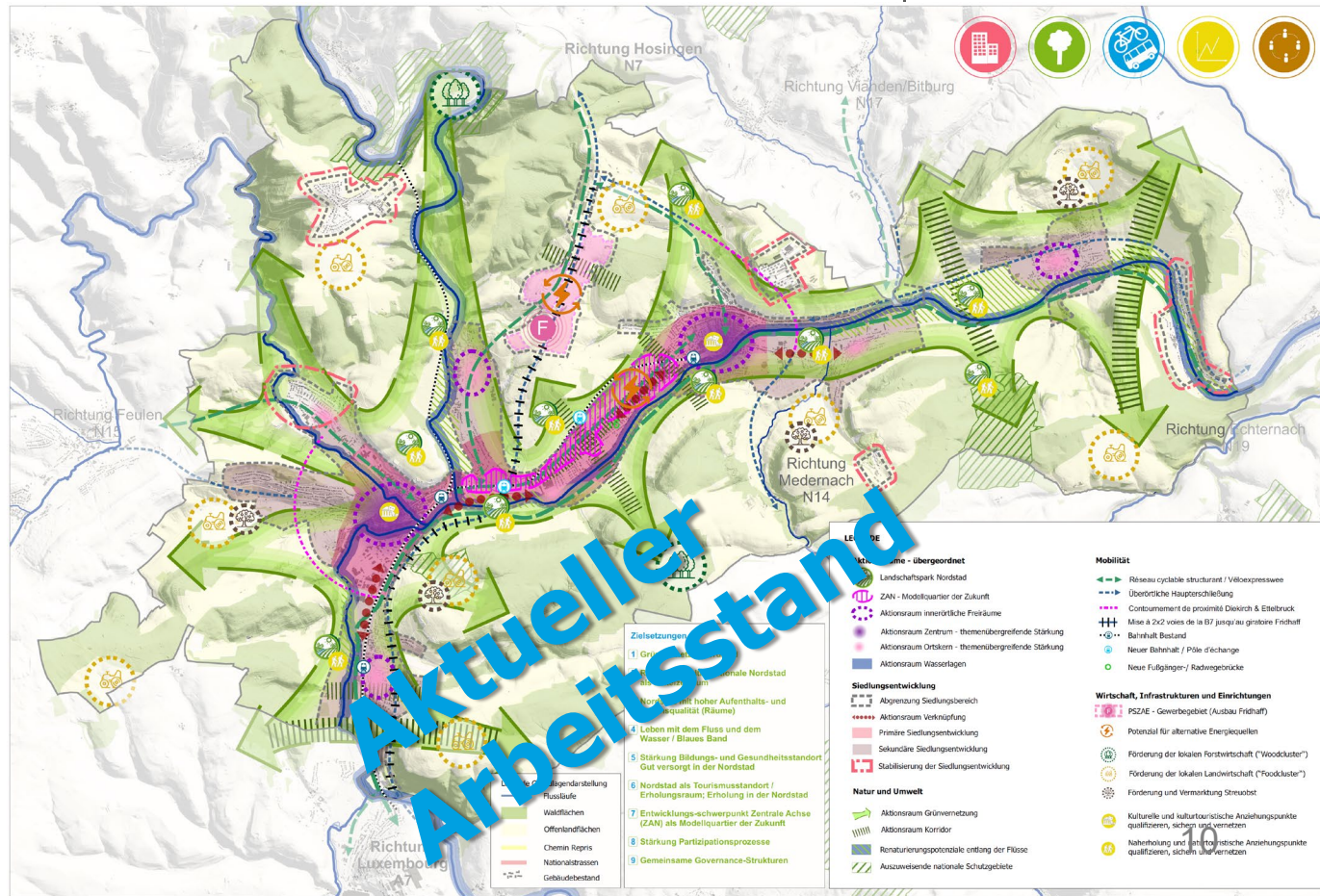
→ Wichtige Kernaussagen mit häufigen Nennungen







1. Grün vernetzte Nordstad
2. Resiliente multifunktionale Nordstad als Mittelzentrum
3. Nordstad mit hoher Aufenthalts- und Lebensqualität (Räume)
4. Leben mit dem Fluss und dem Wasser / Blaues Band
5. Stärkung Bildungs- und Gesundheitsstandort Gut versorgt in der Nordstad!
6. Nordstad als Tourismusstandort /Erholungsraum Erholung in der Nordstad!
7. Entwicklungs-schwerpunkt Zentrale Achse (ZAN) als Modellquartier der Zukunft
8. Stärkung Partizipationsprozesse
9. Gemeinsame Governance-Strukturen





## Elemente des Leitbildes: Landschaftspark Nordstad



LE GOUVERNEMENT  
DU GRAND-DUCHÉ DE LUXEMBOURG

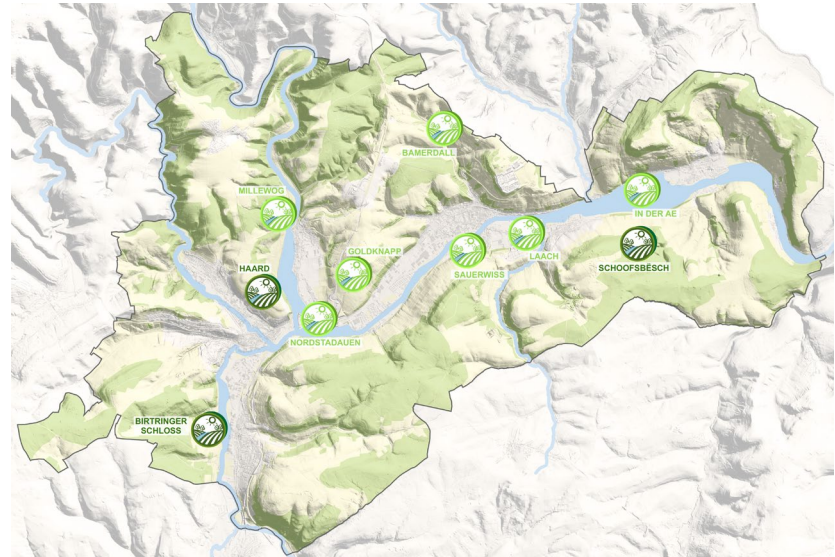
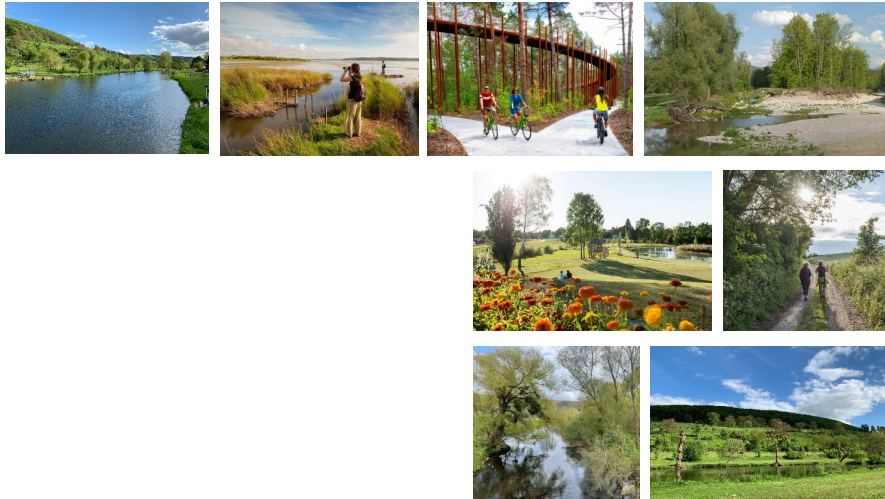
- gesamter Naturraum der Nordstad soll **zu einem großflächigen Landschaftspark** verknüpft werden
- in Kombination mit neuen **Hochwasserschutzmassnahmen** (Studie durch Wasserwirtschaftsamt)
- Neue Orte für **Naherholung und neue Aufenthaltsqualitäten**, die miteinander verbunden sind
- Punktuell (Nordstadauen, Birtringer Schloss, Goldknapp, Bamerdall, Haard, Bettendorf, Schoofsbesch, ...) werden Flächen naturnah belassen, der Natur zurückgegeben oder gestaltet und **mit neuen Freizeit- und Kulturangeboten in Wert gesetzt**
- Erstellung eines **detaillierten Konzeptes** in einer **gemeinsamen Arbeitsgruppe** von Gemeinden und Staat



Neues Potential



Weiterentwicklung



**Elemente des Landschaftsparks:**



**BEISPIEL FREIRAUMANBINDUNG BETTENDORF**





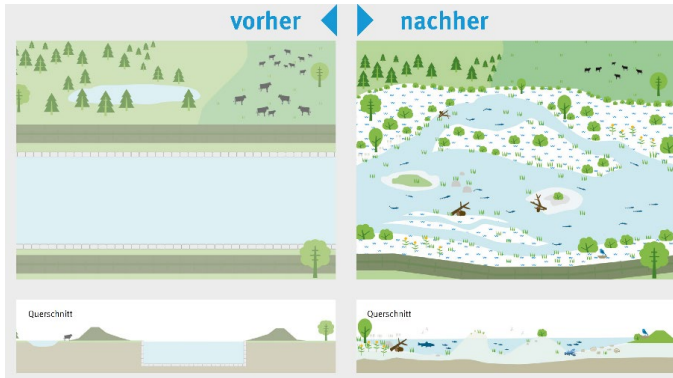
### Elemente des Landschaftsparks: Birtringer Schloss





## Masterplan Renaturierung Nordstad

Renaturierung Wasserläufe, Wiederherstellung Auenlandschaften\*



*\*unter Berücksichtigung des  
Maßnahmenprogramms des dritten  
Bewirtschaftungsplans zur Umsetzung  
der WRRL*



## Renaturierung (mögliche Maßnahmen)

- Querbauwerke entfernen
- Fischschutz- und Fischabstiegseinrichtungen errichten
- Durchlässe und Verrohrungen umgestalten
- Zuläufe naturnah anbinden
- Naturnahe Gewässerunterhaltung
- Entwicklung von Ablagerungen und Verkrautung zulassen
- Strukturelemente (z. B. Totholz) einbauen
- Ufer abflachen
- Begradigten Gewässerverlauf neu trassieren
- Uferverbau entfernen
- Ufer strukturreich gestalten
- Gewässerrandstreifen anlegen
- Nutzung im Gewässerumfeld extensivieren
- Breiten Gewässerentwicklungskorridor anlegen
- Überflutungsräume sichern und erweitern
- Altarme reaktivieren oder Seitenarme anlegen
- Eigendynamik zulassen bzw. anstoßen





## Inwertsetzung Wasserlagen\*

Beispiele



Chiemsee



Kopenhagen

### Touristische Nutzungen / Aufenthaltsqualität / Sportangebote\* :

- Schwimmen / Flusststrand / Liegewiesen
- Kanu fahren, Stand-up Paddel,...
- Sitzstufen
- Restaurants, Cafés, Bistro,...
- Promenade
- Stege
- ...

*\*unter Berücksichtigung des Maßnahmenprogramms des dritten Bewirtschaftungsplans zur Umsetzung der WRRL*

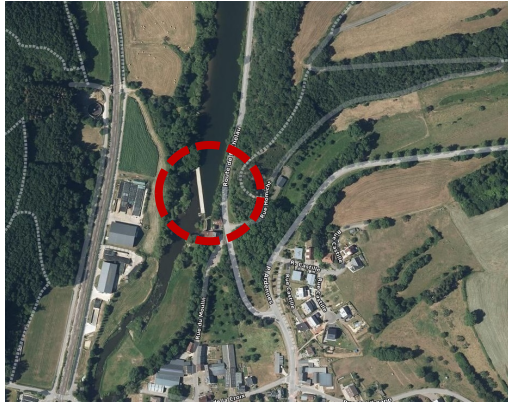


Quelle: Tourismuskonzept Nordstad



## Elemente des Landschaftsparks/ Inwertsetzung Flusslagen Schwimmen in der Sauer/Flussbaden

Möglicher Standort: Millewog Erpeldange / Sauer → Machbarkeitsstudien



Quelle: Tourismuskonzept Nordstad





## Schaffung von neuen innerörtlichen Freiflächen mit hoher Aufenthaltsqualität

- Pocketparks als kleine Stadtoasen
- auch als Spielplatz oder Fitnesspark nutzbar

Beispiele Pocketpark:



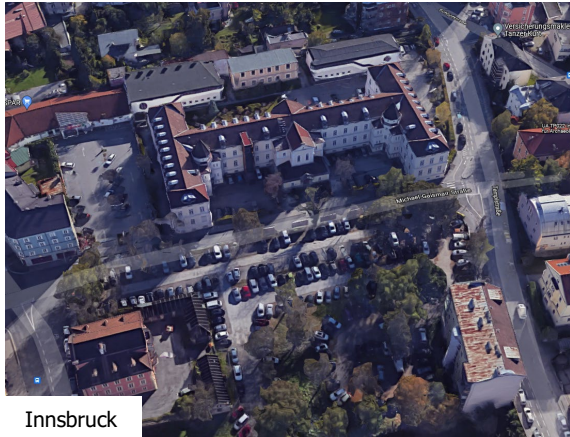
Quelle: Pinterest; Laparks

# Kleine Stadtoasen



Beispiel: Umwidmung von Verkehrsflächen in öffentlichen Aufenthaltsräume

Vorher



Innsbruck

Quelle: Google Maps, Parkplatz Tiroler Landesarchiv Innsbruck

Nachher



Quelle: ALI/Viktor Kuebert

Park statt  
Parkplatz

Lebendige  
Straßen



Wien



Quelle: Mobilitätsagentur Wien: Coole Strasse Hasnerstrasse



### Mögliche Flächen für eine Umwidmung zum Stadtpark / Pocketpark:

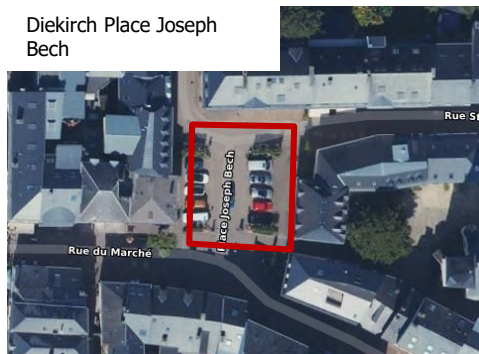
Parkplätze in Diekirch: öffentlich und privat



Mögliche Umgestaltung des Parking Goethals



Diekirch Place Joseph  
Bech



Diekirch Parking  
Goethals

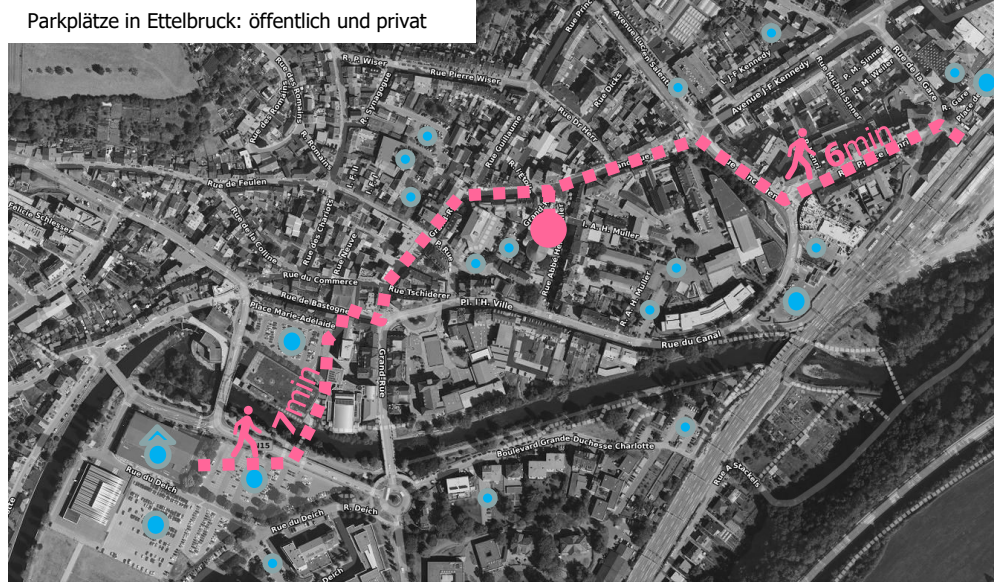


Quelle: Graphisterie Générale



### Mögliche Flächen für eine Umwidmung zum Stadtpark / Pocktpark:

Parkplätze in Ettelbruck: öffentlich und privat



### Mögliche Inwertsetzung innerörtlicher Freiräume:



Quelle: Graphisterie Générale

Ettelbruck Parking Place Marie - Adelaide



Ettelbruck Place de l'Eglise



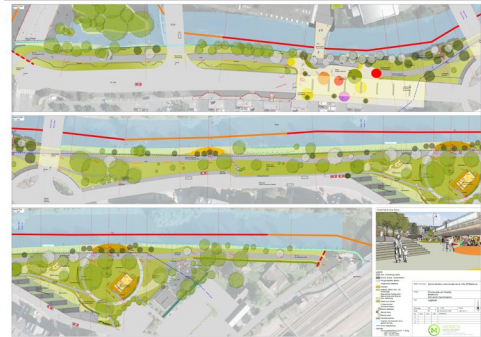
Ettelbruck Place de la Libération





## Uferpromenade Ettelbruck:

Initiative der Gemeinde Ettelbruck unter aktiver Mitarbeit von Wasserwirtschaftsamt und Ponts&Chaussées → Integration ins Leitbild



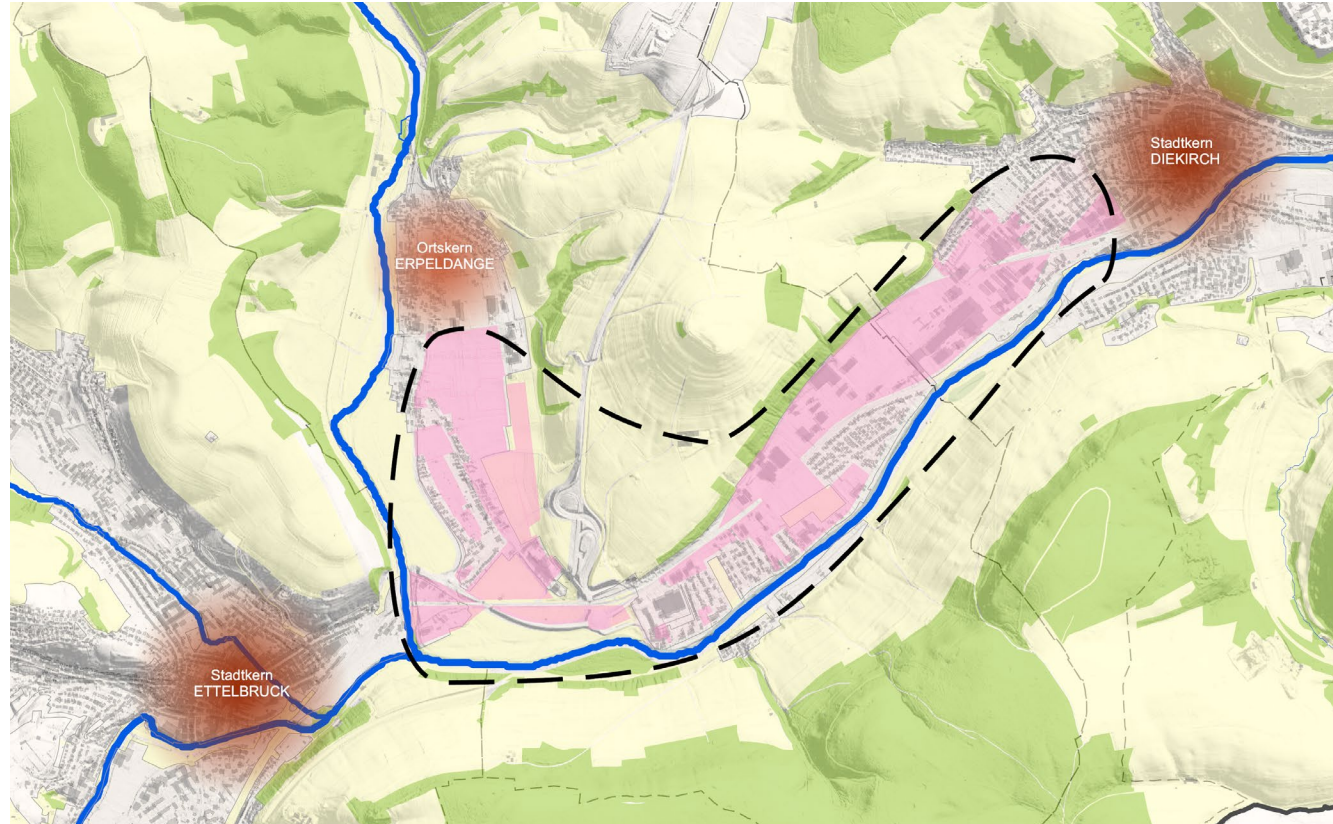
Skizze Platz an neuer Brücke



Quelle: Mersch Ingénieurs-paysagistes



- **Resilientes, integratives, zukunftsfähiges Quartier**
- Ergänzung zu den Zentren, keine Konkurrenz
- **Wohnen** (Plan Sectoriel Logement) und ausgewählte **Mischnutzungen**
- Entwicklung auf Basis des neuen **Mobilitätskonzeptes**
- **Zentrale Grünachse** in Verbindung mit dem Landschaftspark Nordstad





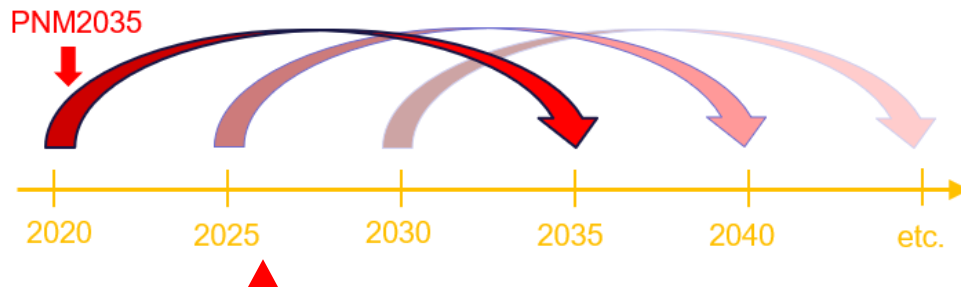


# MERCI!





François Bausch, ministre de la Mobilité et des Travaux publics



*Planifions dès aujourd'hui l'offre pour la demande de demain*

- Quelles infrastructures de transport et quelles offres de transport en commun **structurantes au niveau national** devront être en place dans 15 ans?
- **Quels principes de planification** s'imposent pour faire face à la demande future en mobilité?
  - **Transports en commun:** desservir les flux les plus importants, y inclus celui vers Luxembourg-Ville, avec au plus un seul transbordement.
  - **Transport individuel non-motorisé:** Favoriser le vélo et la marche à pied sur les distances courtes. Chaque adresse doit être accessible à vélo de façon sécurisée.
  - **Transport individuel motorisé:** Chaque adresse et chaque parking (commerces) doit rester accessible en voiture. Mais pour les destinations de proximité, un détour par une route à trafic plus fluide peut s'imposer. Ceci apaise les centres de localité et y favorise la vie locale, la marche à pied et le vélo.

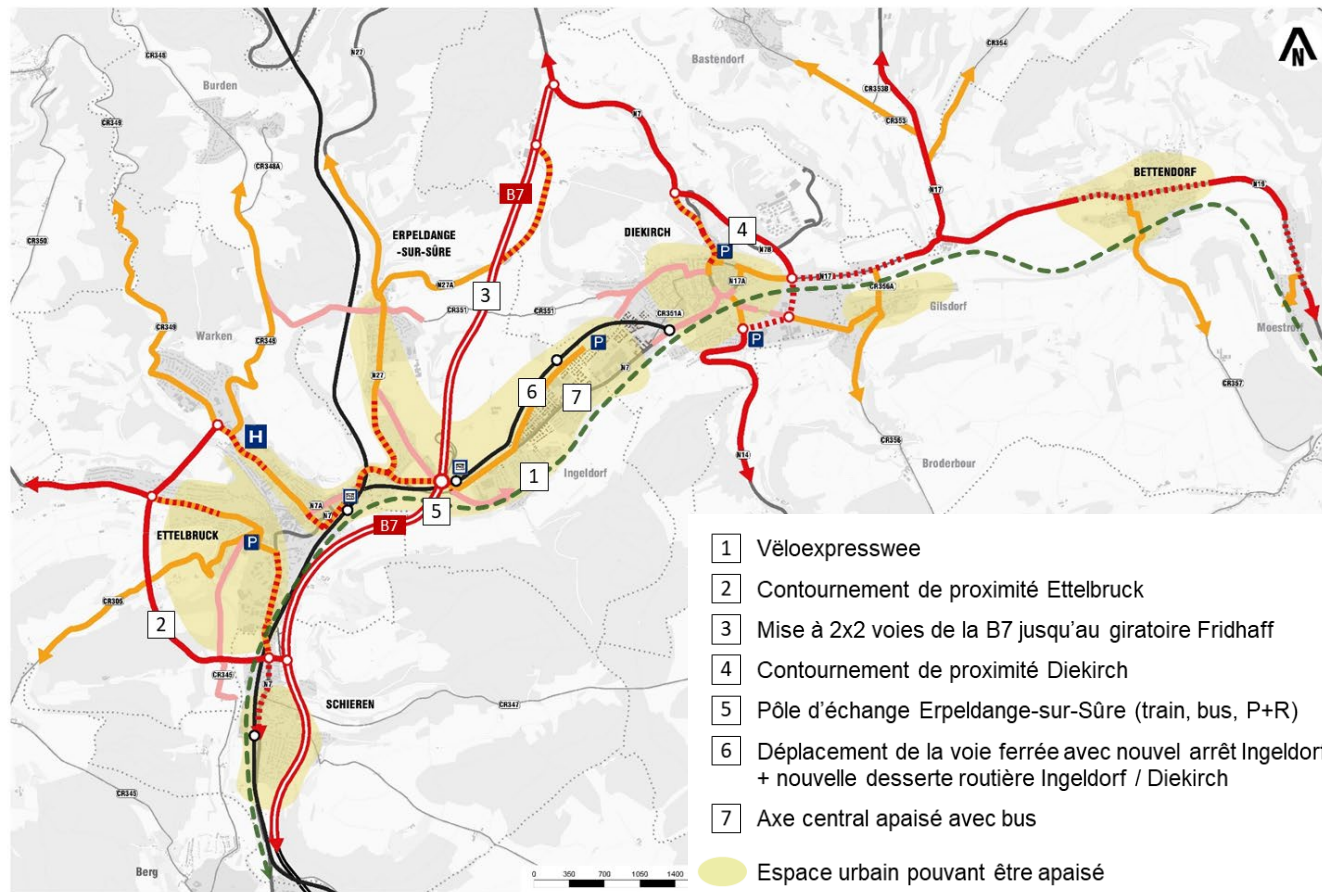


Marc Ries, chargé d'études dirigeant, Ponts et chaussées

# Les 7 éléments-clés du concept de mobilité

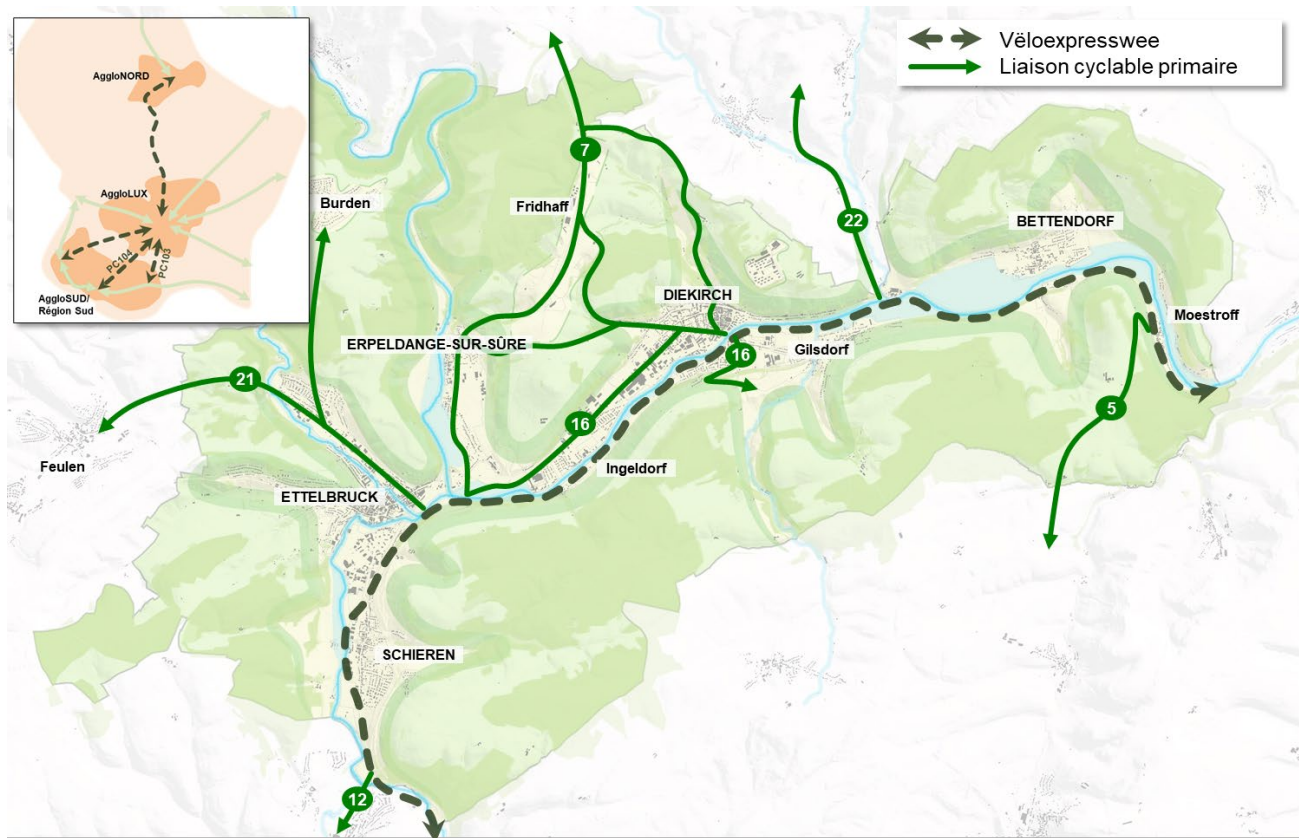


LE GOUVERNEMENT  
DU GRAND-DUCHÉ DE LUXEMBOURG





## 1. Véloexpresswee: réseau cyclable structurant





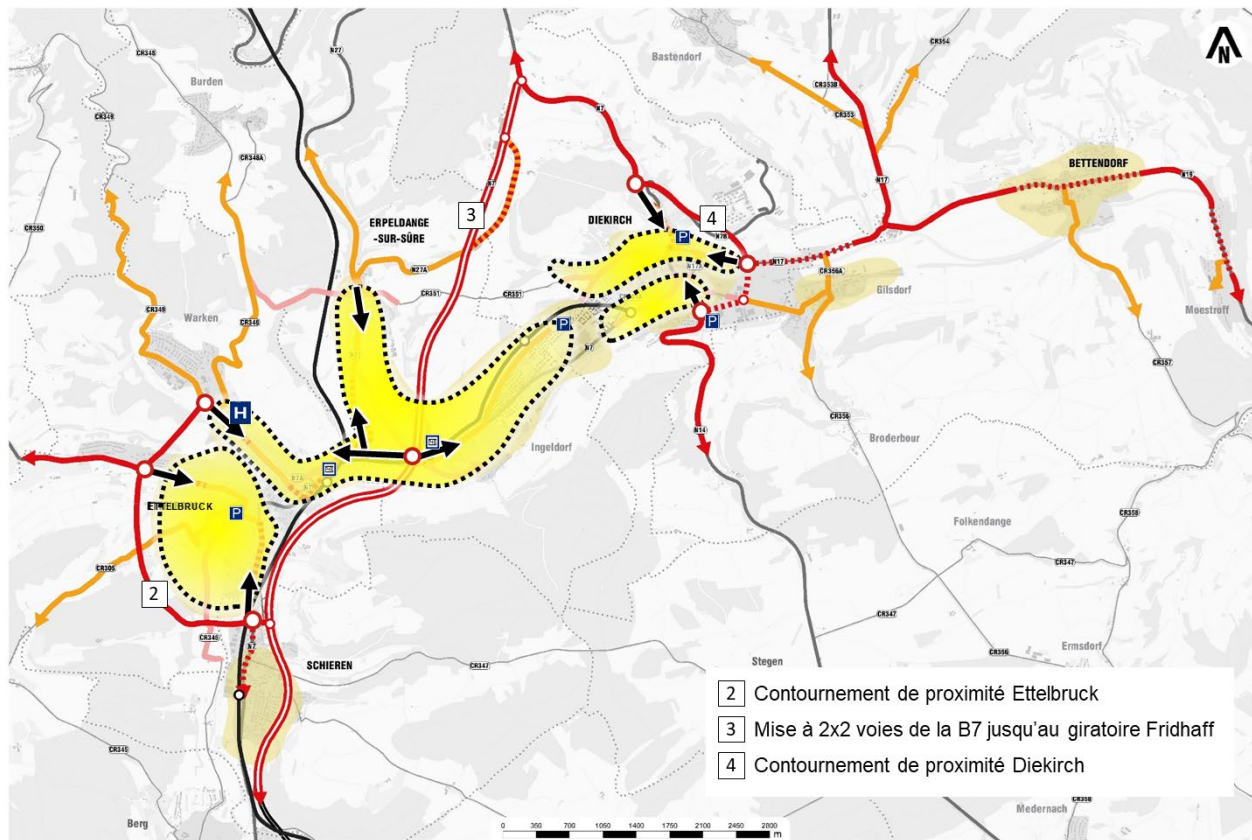


## 1. Véloexpresswee: accès supplémentaires



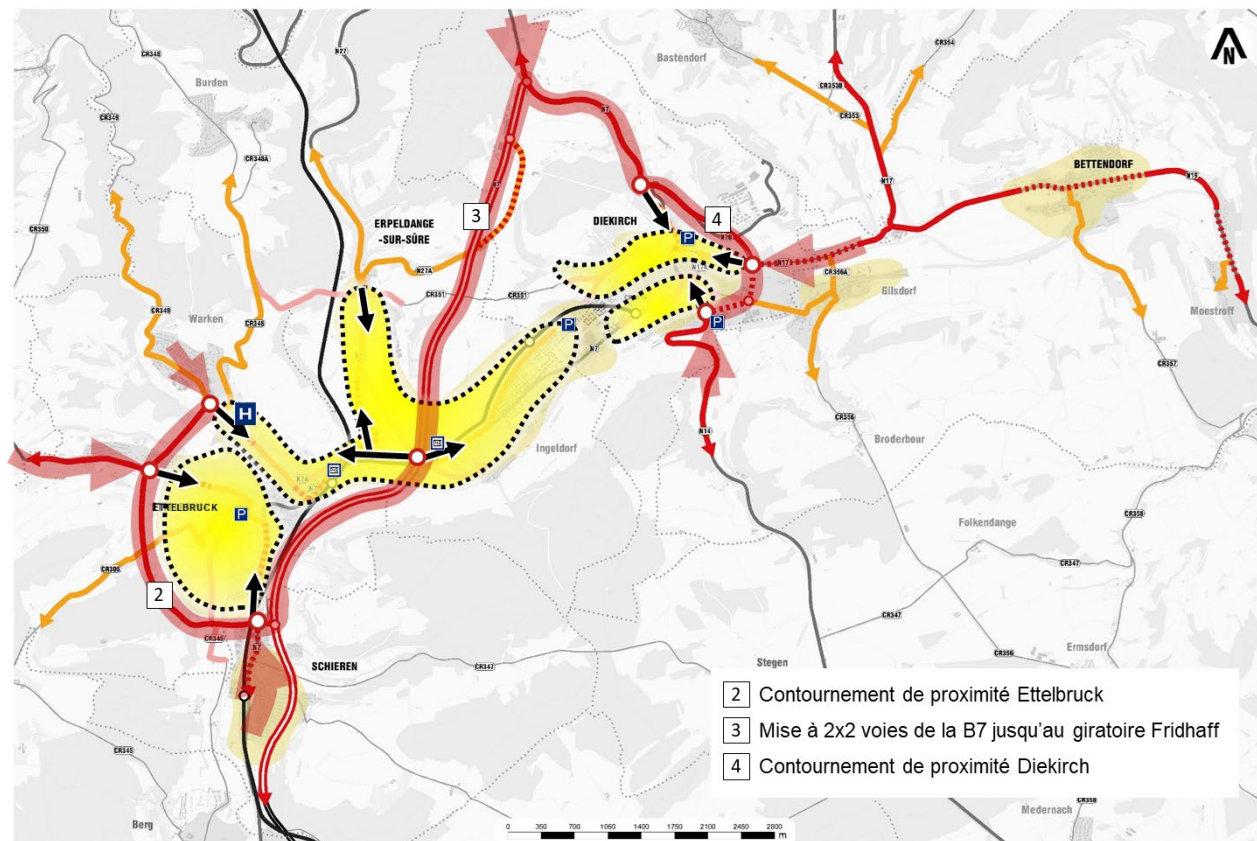


## 2-4: Restructuration du réseau routier





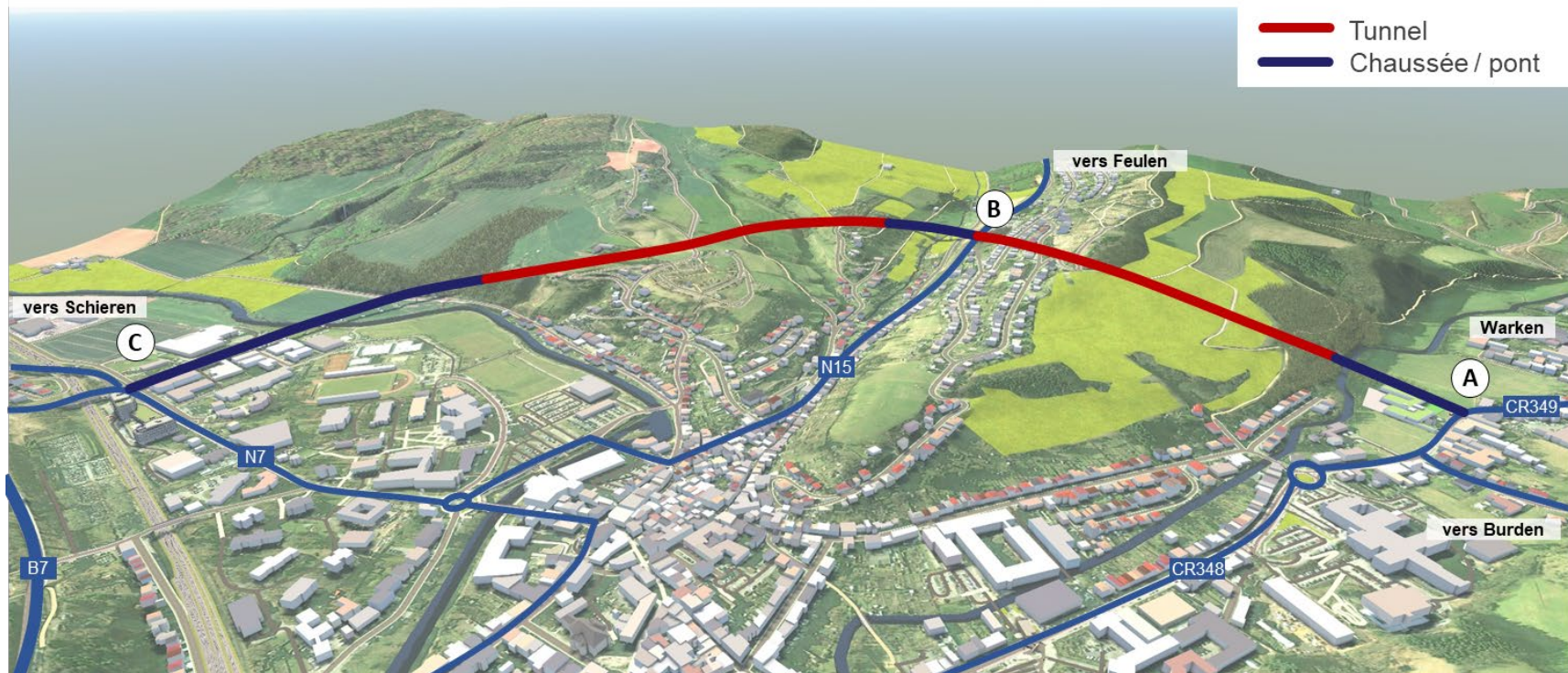
## 2-4: Restructuration du réseau routier







## 2. Contournement de proximité Ettelbruck



Longueur totale: +/-2.800m dont 65% tunnel et 30% pont



## 2. Contournement de proximité Ettelbruck

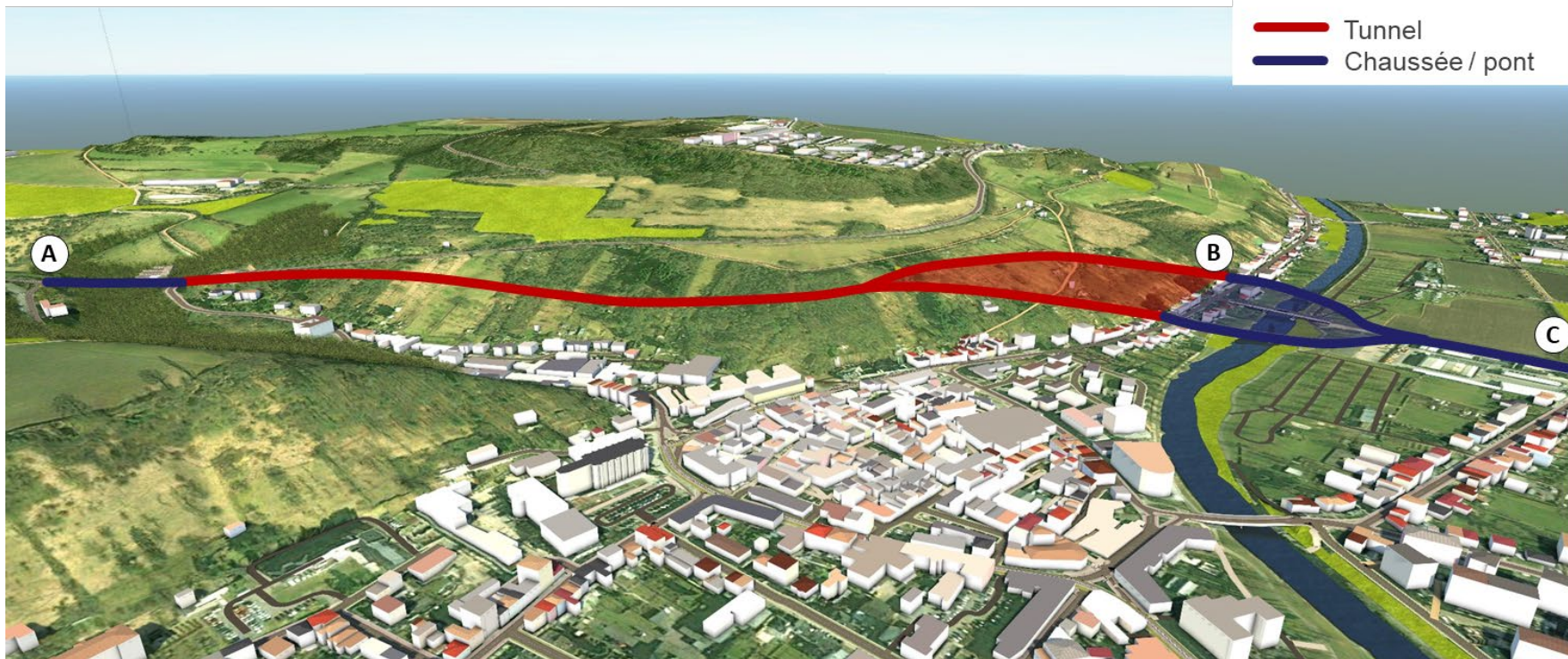
### Vidéo – Contournement de proximité Ettelbruck

YouTube canal MMTP Luxembourg

<https://www.youtube.com/channel/UCFdYUGySRHejYI-MraT5YHA/videos>



## 4. Contournement de proximité Diekirch



Longueur totale: +/-2.200-2.500m dont **65-70% tunnel** [en fonction du tracé]





## 4. Contournement de proximité Diekirch

### Vidéo – Contournement de proximité Diekirch

YouTube canal MMTP Luxembourg

<https://www.youtube.com/channel/UCFdYUGySRHejYI-MraT5YHA/videos>



## 5-6: Renforcement de l'antenne ferroviaire

**EXISTANT:** 5 passages à niveau sur l'antenne (dont 1 réservé aux piétons). Infrastructure routière double longeant chaque côté du tracé CFL. Effet « séparateur » de ce corridor de transport pour l'urbanisation.



**NORDSTAD 2035:** Plus de passage à niveau sur l'antenne ferroviaire. Une seule route longeant la voie ferrée qui est déplacée vers le talus. Possibilité d'une intégration des quartiers futurs et actuels en un espace urbain cohérent et attractif.



5 Pôle d'échange Erpeldange (train, bus, P+R)

6 Déplacement de la voie ferrée avec nouvel arrêt Ingeldorf  
+ nouvelle desserte routière Ingeldorf / Diekirch



## 5. Pôle d'échange Erpeldange (train, bus, P+R)







## 5. Pôle d'échange Erpeldange (train, bus, P+R)





## 5. Pôle d'échange Erpeldange (train, bus, P+R)

### Vidéo – Pôle d'échange Erpeldange (train, bus, P+R)

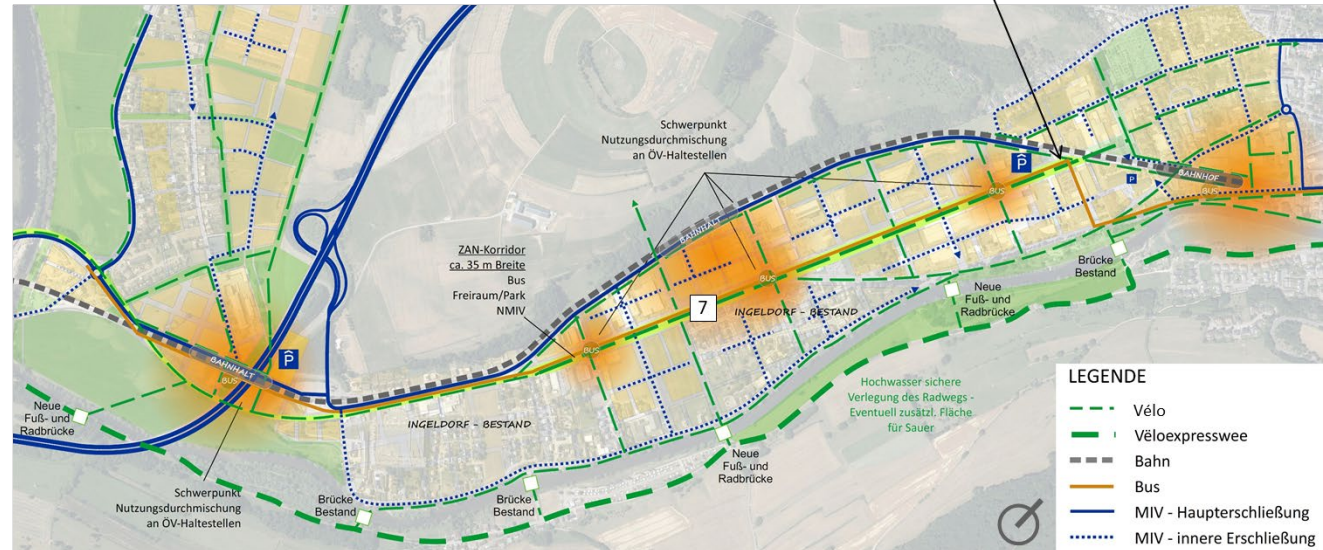
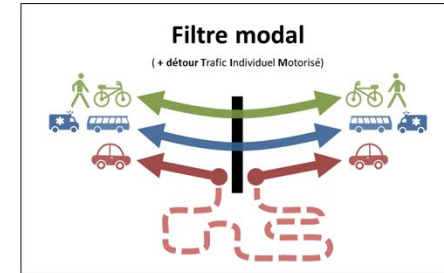
YouTube canal MMTP Luxembourg

<https://www.youtube.com/channel/UCFdYUGySRHejYI-MraT5YHA/videos>

# Les 7 éléments-clés du concept de mobilité



## 7. Axe central apaisé avec bus







## 7. Axe central apaisé avec bus: Existant





## 7. Axe central apaisé avec bus: Vision





## 7. Axe central apaisé avec bus: Vision

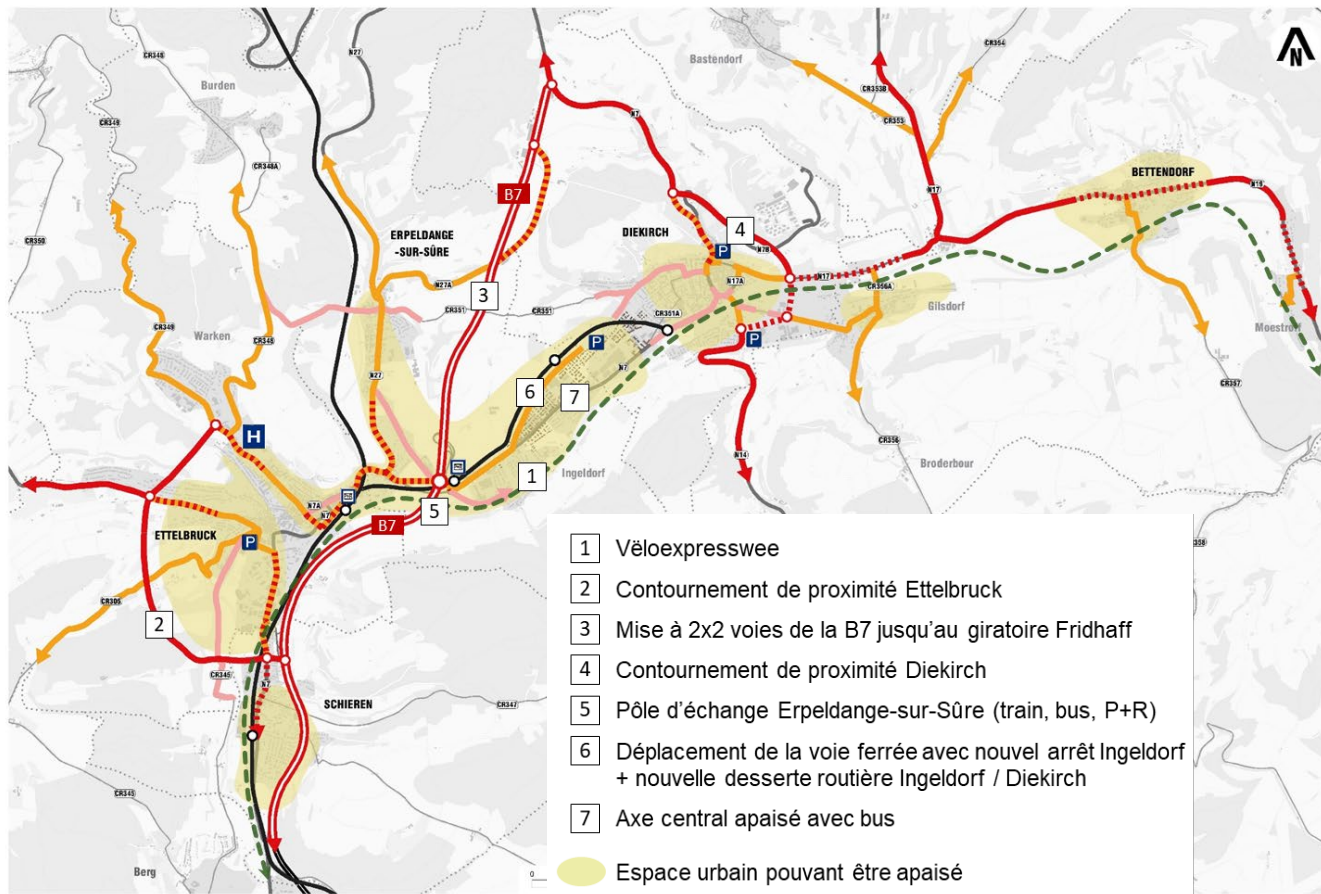
### Vidéo – Axe central apaisé avec bus

YouTube canal MMTP Luxembourg

<https://www.youtube.com/channel/UCFdYUGySRHejYI-MraT5YHA/videos>



# Les 7 éléments-clés du concept de mobilité





Téléchargement du dossier sur  
[www.transports.lu](http://www.transports.lu)