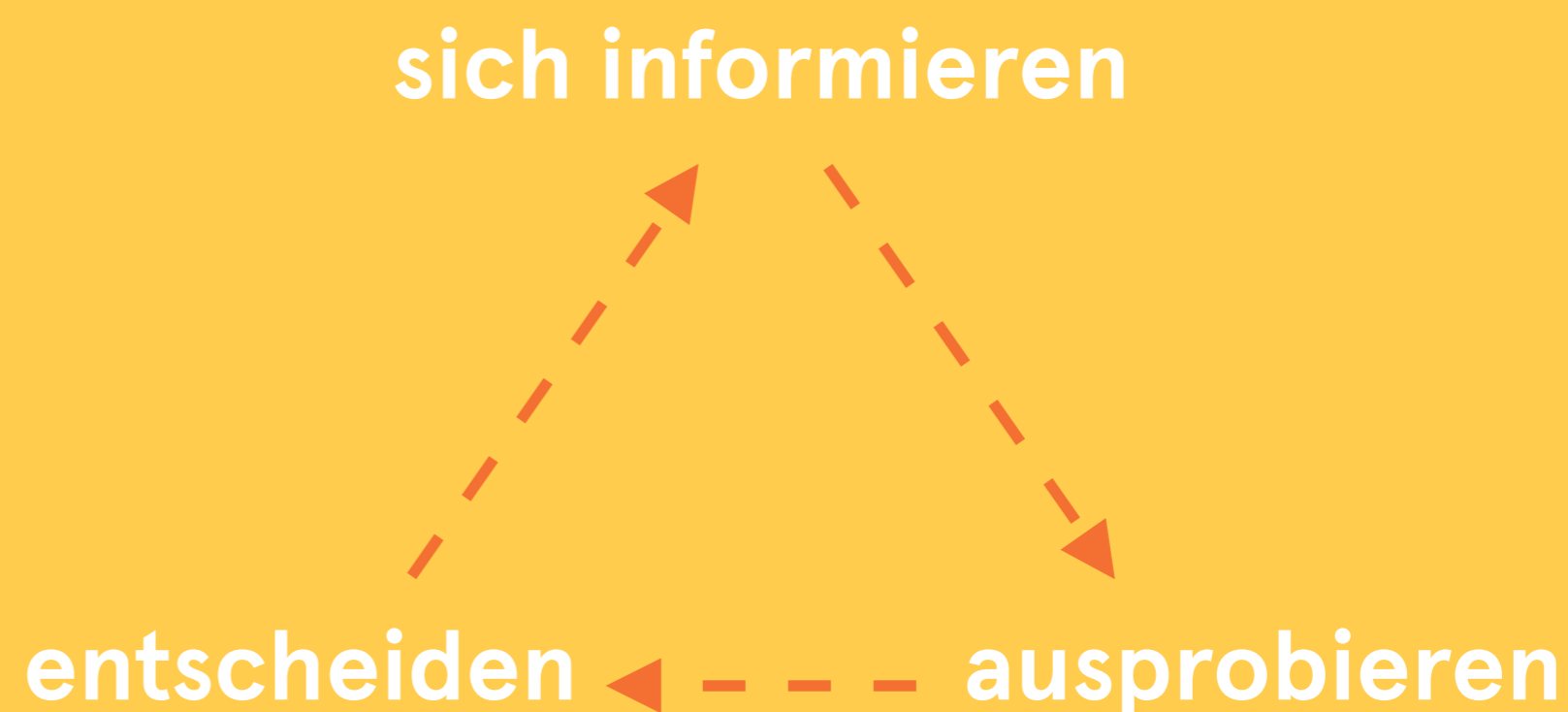
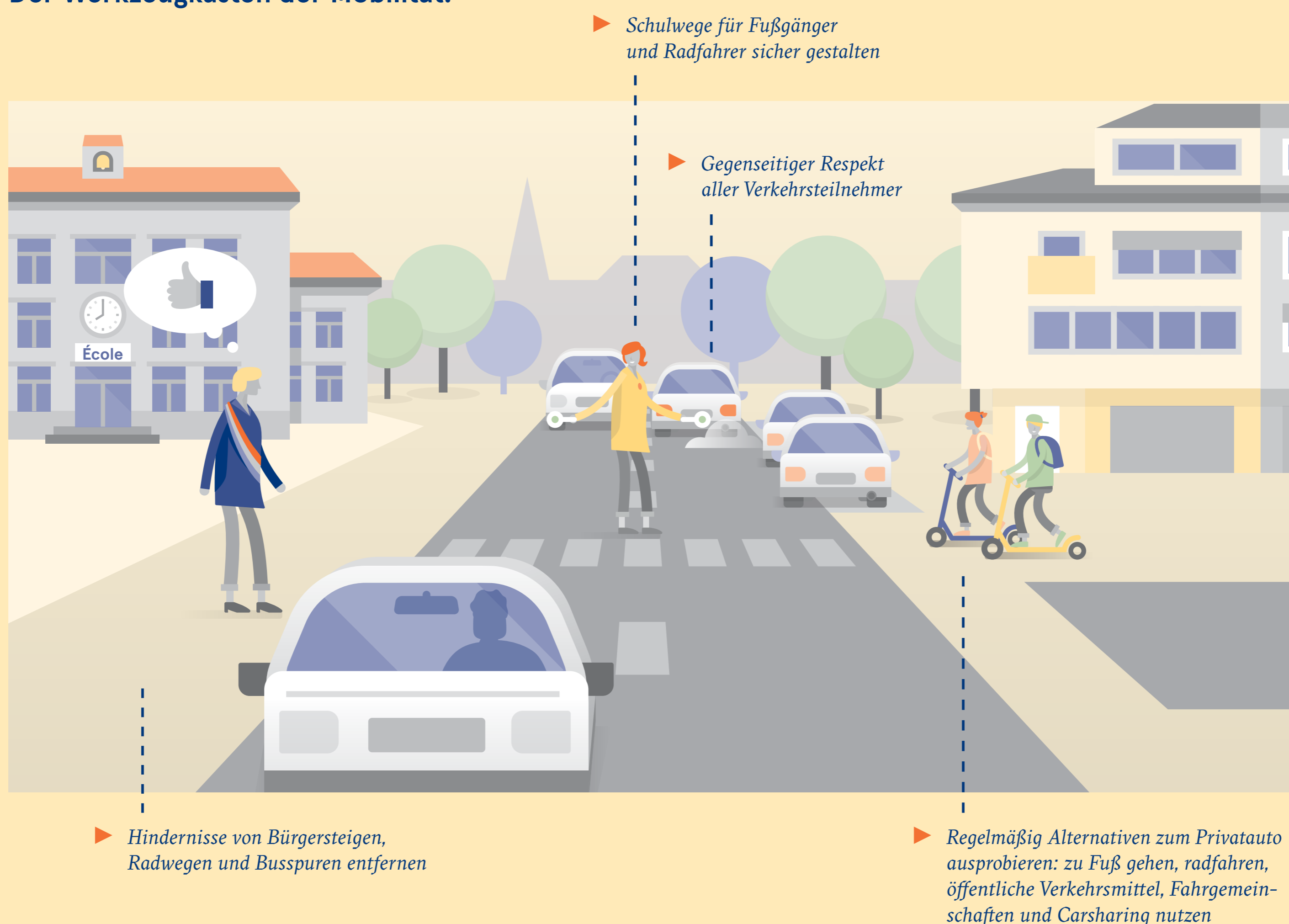


Bürger

Der Bürger hat die freie Wahl zwischen verschiedenen Verkehrsmitteln und kann seine Gewohnheiten in regelmäßigen Abständen überdenken.



Der Werkzeugkasten der Mobilität:



Weitere Werkzeuge unter modu2.lu

„Privatautos machen mehr als ein Siebtel der Haushaltsausgaben aus. Dabei werden sie im Schnitt 22 Stunden des Tages nicht bewegt.“

(MDDI, 2017 und Statec, 2015)

Modu 2.0

Strategie für eine nachhaltige Mobilität



Mobilität
zusammen erreichen

