

Gemeinde

Die Gemeinden gestalten den öffentlichen Raum und motivieren so die Einwohner, bestimmte Verkehrsmittel anderen vorzuziehen.

„56 % der Einwohner kennen in ihrer Ortschaft keinen öffentlichen Raum, der regelmäßig von den ortsansässigen Erwachsenen besucht wird.“

(MDDI, TNS Ilres, 2017)

Der Werkzeugkasten der Mobilität:

▶ Verbreiterte Bürgersteige und Fahrradwege entlang der Hauptstraßen

▶ Sammelparkplatz für lokale Geschäfte

▶ Neues Viertel mit Sammelparkplätzen für Besucher und Abkürzungen für Fußgänger

▶ Breite und abgesicherte Bürgersteige für den Zugang zur Schule

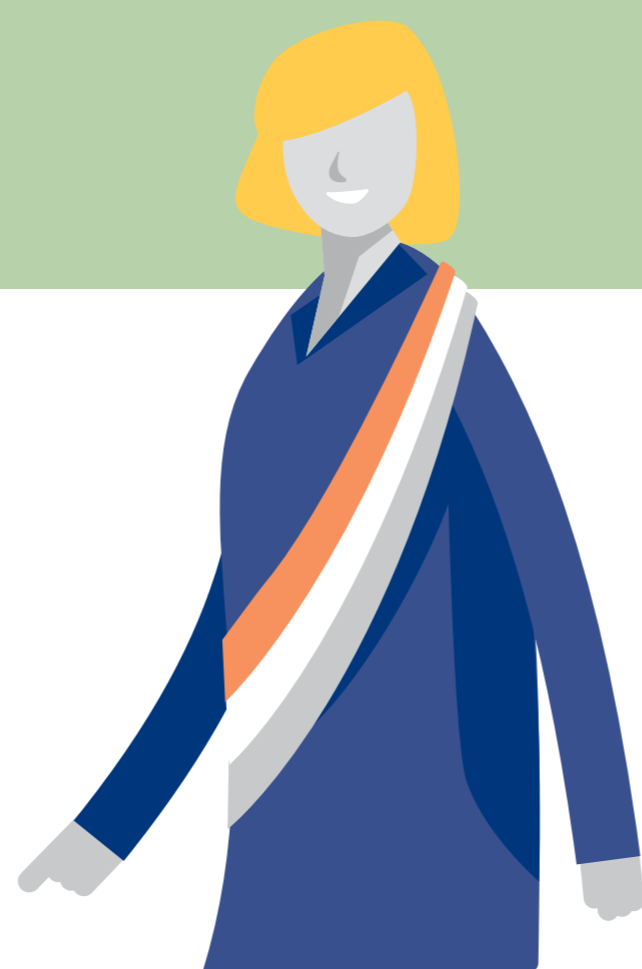
▶ Sackgasse für den Kraftfahrzeugverkehr mit Durchlass für Fußgänger und Fahrradfahrer

▶ Durchgehender Bürgersteig, der von Fahrzeugen überquert werden kann

Weitere Werkzeuge unter modu2.lu

Modu 2.0

Strategie für eine nachhaltige Mobilität



Mobilität zusammen erreichen

