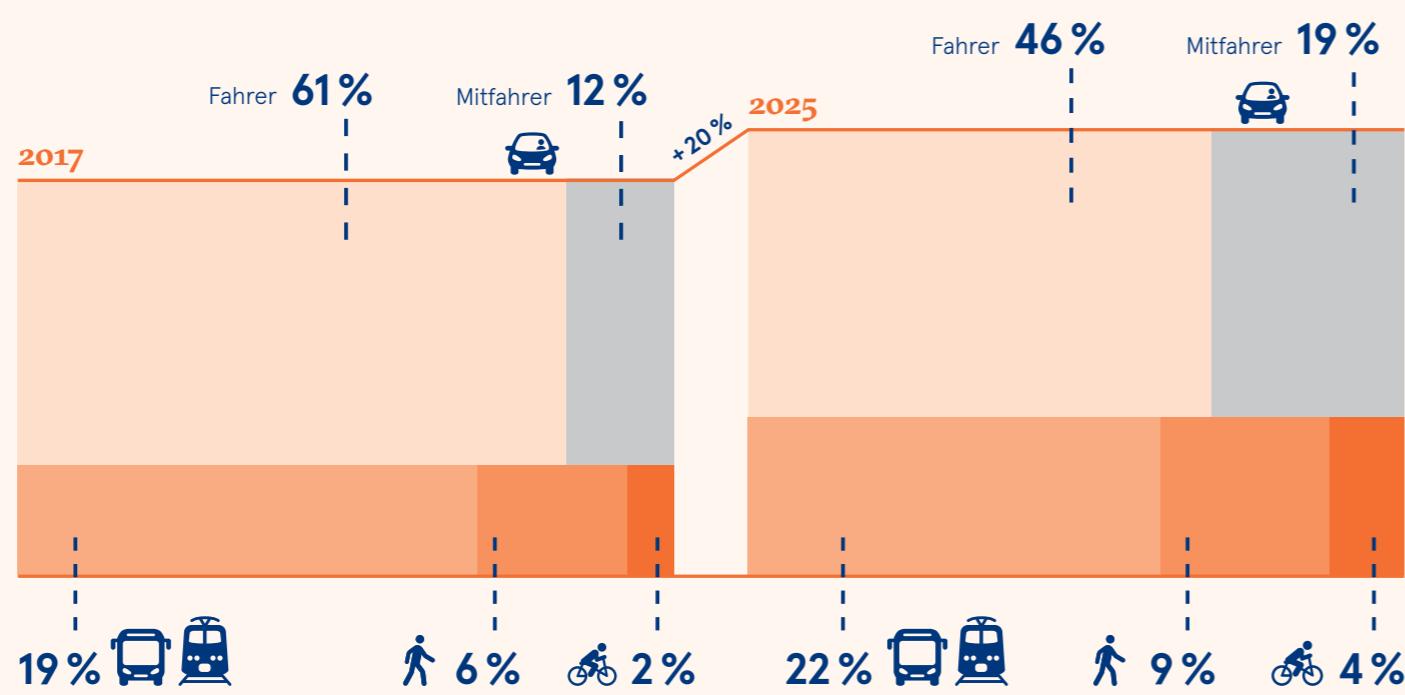


# Ziele 2025

Das strategische Ziel für 2025 ist es, 20 % mehr Personen als im Jahr 2017 zu befördern und dennoch den Verkehrsfluss zu den Hauptverkehrszeiten zu verbessern.

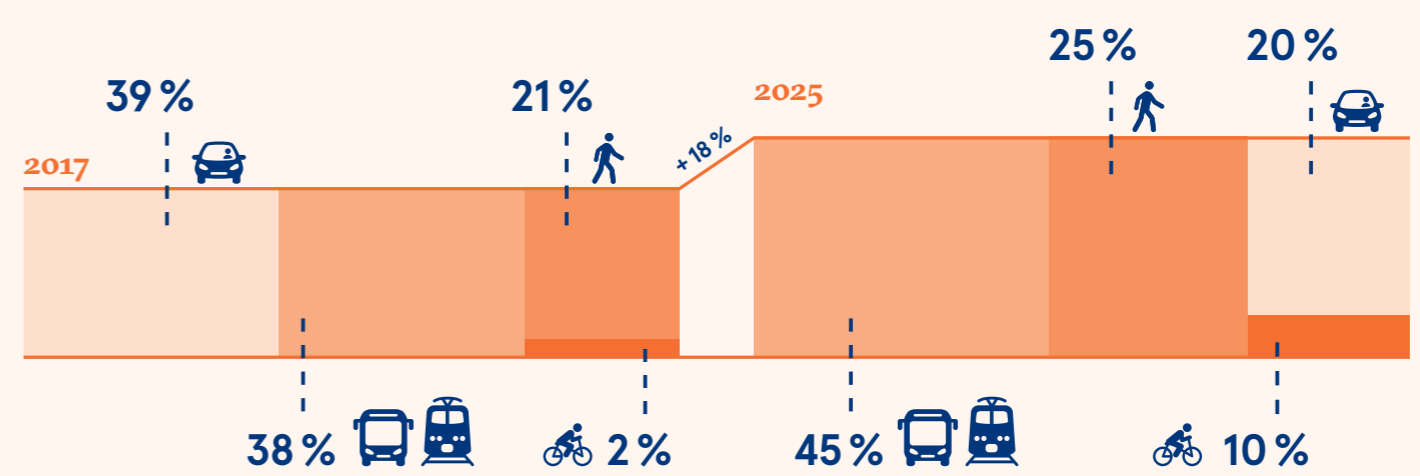
## Ziel 1

Modal Split der Arbeitswege



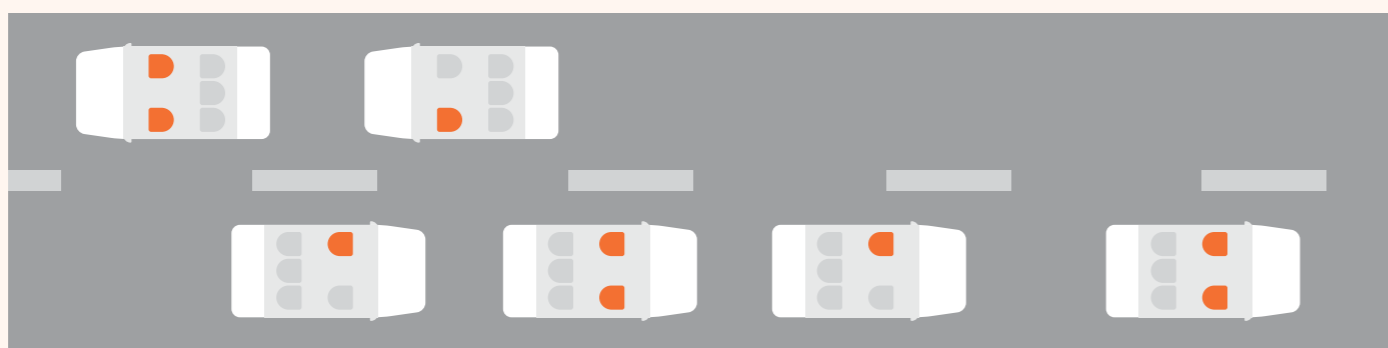
## Ziel 3

Modal Split der Schulwege



## Ziel 2

Den durchschnittlichen Belegungsgrad für die Strecken zwischen Wohnung und Arbeitsstätte auf 1,5 Personen pro Wagen erhöhen (1,2 im Jahr 2017). Dies entspricht „zwei Personen in jedem zweiten Wagen“.



## Ziel 4

Den öffentlichen Verkehr attraktiver gestalten

**1/100** Weniger als eine Zugverbindung von 100 ausfallen lassen. (2017 fiel eine Zugverbindung von 40 aus).

Den Anteil der Zugverbindungen mit einer Verspätung von sechs Minuten oder mehr (im Vergleich zu 2017) um 25% verringern.

**25%**

**Express** Dafür sorgen, dass die Fahrtzeiten von Express-Bussen zwischen der ersten Haltestelle und der Endhaltestelle zu den Hauptverkehrszeiten kürzer sind als jene für Privatwagen.

