

Commune

Les communes déterminent l'espace public dans lequel leurs résidents se sentent invités à choisir un moyen de transport plutôt qu'un autre.

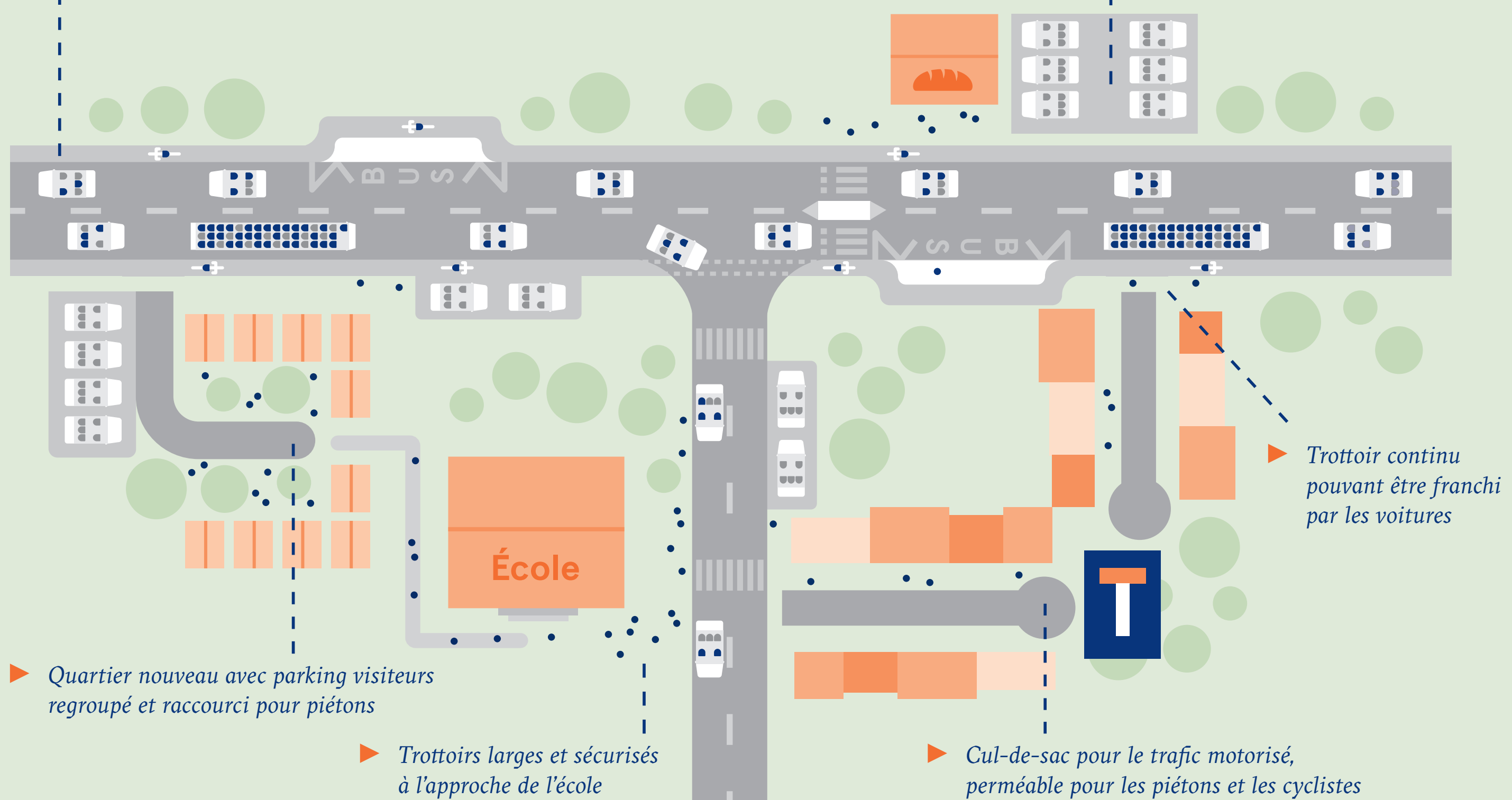
« 56 % des résidents ne connaissent pas d'espace public fréquenté régulièrement par des adultes de leur localité. »

(MDDI, TNS Ilres, 2017)

Boîte à outils de la mobilité:

▶ Trottoirs élargis et voies cyclables le long des routes principales

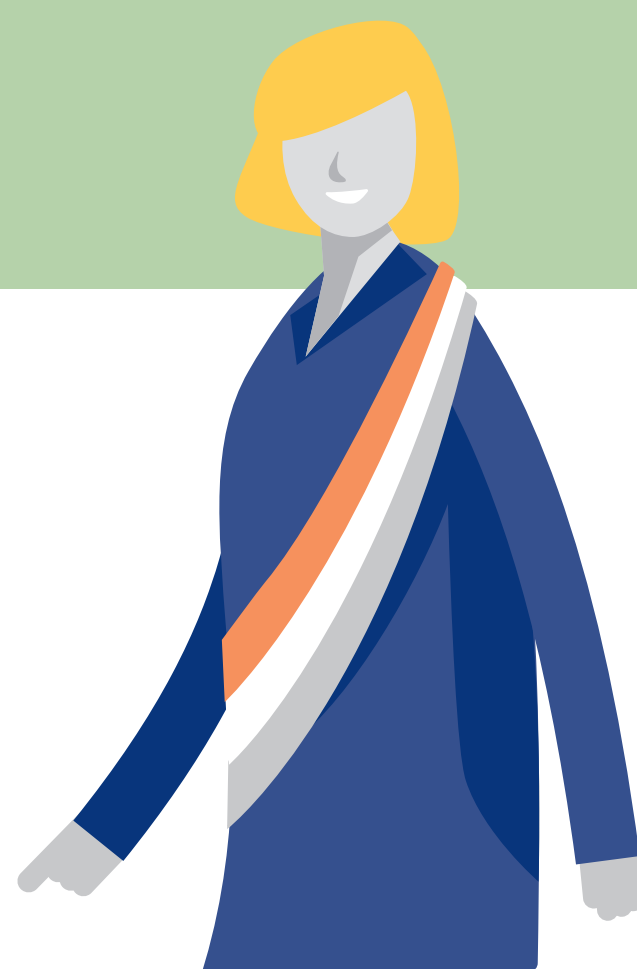
▶ Parking regroupé pour les commerces locaux



Voir modu2.lu pour d'autres outils.

Modu 2.0

Stratégie pour une mobilité durable



Mobilität zesammen erreichen

